


- **Primero instale el Biofiltro y luego el Biodynamizer** después del medidor de agua de la ciudad en el suministro de agua principal de su hogar (agua legalmente potable de acuerdo con la legislación local vigente en el país del lugar donde se coloca el filtro). Para la Unión Europea esto corresponde a la "Directiva Europea sobre agua potable 98 / 83CE 1998 ") y fíjelos verticalmente en una pared dura y resistente (ladrillos, concreto ...) con una válvula aguas arriba del Biofiltro y una válvula aguas abajo del Biodynamizer. Verifique que el agua de la ciudad tenga un pH (grado de acidez) mayor a 6, esto puede causar corrosión en las tuberías de cobre y / o latón del Biodynamizer® (y esto debido a una acidez demasiado alta) agua) arriesgando fugas o rupturas de las tuberías.
- Asegúrese de conectar los dispositivos correctamente y cumplir con las normas de instalación específicas vigentes en el país de instalación.
- Los accesorios de los 2 dispositivos son de latón roscado de $\frac{3}{4}$ de pulgada. Si es necesario, use reductores.
- Compruebe que los materiales que constituyen las tuberías de la red sanitaria interna (tuberías sanitarias existentes a las que están conectados los dispositivos de filtración y dinamización) cumplen con los reglamentos técnicos locales relacionados con las instalaciones interiores (para Bélgica <http://www.belgaqua.be/>) Y, en particular, que estas tuberías no están hechas de plomo ni de ningún otro metal peligroso para la salud
- Verifique que no haya suavizante arriba del Biofiltro y Biodynamizer.
- Si el agua dinámica debe suministrar una piscina: verifique con el especialista en piscinas la compatibilidad del sistema de filtración de la piscina con agua filtrada y dinámica, que es agua sin endulzar.
- Si es probable que el agua de la ciudad contenga lodos, partículas, sedimentos u otros, recomendamos proteger el Biofiltro aguas arriba con un filtro de partículas / sedimentos para proteger y prolongar la longevidad y la eficiencia del Biofiltro.
- Si el agua de su ciudad contiene **más de 40 ° f Grados franceses** (agua muy dura), entonces es aconsejable planificar un tratamiento adicional de la piedra caliza adaptada a esta situación, o el nuestro **Biolimescaler**
- Asegúrese de colocar un reductor de presión después del medidor de agua y antes de los electrodomésticos. Este reductor debe establecerse en un máximo de 5 bar.
- En el caso de tuberías sanitarias galvanizadas o metálicas, asegúrese de conectar los dispositivos con tuberías dieléctricas en multicapa o Alpex (aluminio / Pex) o conectar los dispositivos con accesorios dieléctricos para evitar corrientes parásitas a lo largo de las tuberías que puede causar corrosión galvánica por electrólisis (las tuberías internas del Biodynamizer están hechas de cobre y sus accesorios son de latón).
- Asegúrese de colocar los dispositivos a más de 1 metro de la fuente de alimentación principal a la casa y al panel eléctrico. En general, se recomienda evitar la contaminación electromagnética, así como las corrientes parásitas en la instalación sanitaria. Para hacer esto, asegúrese de conectar la instalación sanitaria a la tierra aguas arriba de los dispositivos (conexión a tierra).
- Compruebe que el lugar donde se colocan los dispositivos nunca está sujeto a heladas
- (temperatura recomendada: entre 1 ° C > < 50 ° C).
- Dado que los dispositivos de filtración y dinamización del agua no ablandan el agua, es importante llevar a cabo un mantenimiento estándar anual de calderas y calderas (¡el calor debe establecerse entre 50 ° C y 60 ° C)!



Luego siga las instrucciones de uso relativas a la instalación del **Biofiltro**.

1. Cierre la válvula general del medidor de distribución de agua (legalmente potable) y vacíe la instalación.
2. Después del medidor de agua, coloque una válvula con drenaje y un reductor de presión (a un máximo de 4,5 bares).
3. Asegúrese de reservar suficiente espacio alrededor del Biofiltro para poder cambiar el cartucho en el momento adecuado (capacidad del cartucho 150 m³ o máximo 1 año).
4. Fije el soporte de pared Biofiltro verticalmente a un muro de carga.
5. Conecte el biofiltro utilizando tubos dieléctricos (p. Ej., Multiskin o Alpex), si es necesario, codos de latón adecuados. No olvide los sellos para que las conexiones estén apretadas (conexiones del biofiltro ¾ pulgadas ').
6. Conecte el biofiltro respetando la dirección de vertido, vea la flecha en la conexión del Biofiltro 



7. Fije el soporte reforzado a una pared de carga, así como a la brida para fijar el Biodynamizer verticalmente, al lado o debajo o por encima del Biofiltro.
8. En la salida del biofiltro, conéctelo con una manguera dieléctrica a la conexión del biodynamizer (entrada de entrada de flujo de agua). No te olvides de los sellos.
9. Observe las conexiones de entrada (= Waterflow IN ") y de salida (= " Waterflow OUT ") del Biodynamizer.
10. En la salida del Biodynamizer, conecte su racor de ½ pulgada con una manguera dieléctrica (p. Ej., Alpex multicapa o sanitario). Haga la conexión a prueba de agua (por ejemplo, con cáñamo o teflón).
11. Compruebe toda la estanqueidad antes de poner en marcha la instalación.



Antes de instalar el Biofiltro, es necesario:

1. Saque el Biofiltro de su caja y empaque de plástico.
2. Desatornille la abrazadera y su rueda de baquelita negra
3. Abra el Biofiltro y compruebe el dispositivo desde dentro y desde fuera.
4. Saque las juntas tóricas, el collar azul y las dos juntas negras para una verificación visual.
5. Coloque el cartucho del filtro correctamente dentro del Biofiltro.
6. Vuelva a colocar el collar azul y los dos sellos negros (juntas tóricas)
7. Apriete la ruedecilla de baquelita negra hasta obtener un apriete adecuado
8. Al abrir la válvula de agua, compruebe la estanqueidad del Biofiltro.
9. Repita el proceso en caso de fuga y compruebe si las juntas tóricas, el collar azul y las 2 juntas están colocadas correctamente.



cocina profesional



Caja eléctrica



Min 100 cm

Tierra

Alimentación eléctrica

Conexiones 3/4"



Fuente de agua

Tubo Multiskin

Conexiones hojalata 3/4"



Biodynamizer®
Enjoy the natural movement of life

Bride

595 mm X 180 mm – 7 kg

900 mm X 160 mm – 16,2 kg vacío + 2,2 L agua



Descalcificador de agua

Duplicación de red hacia cocina profesional (descalcificador)

Reductor de presión
Max 5 bar



Medidor de distribución de agua

Escuadra

Conexiones latón 3/4"

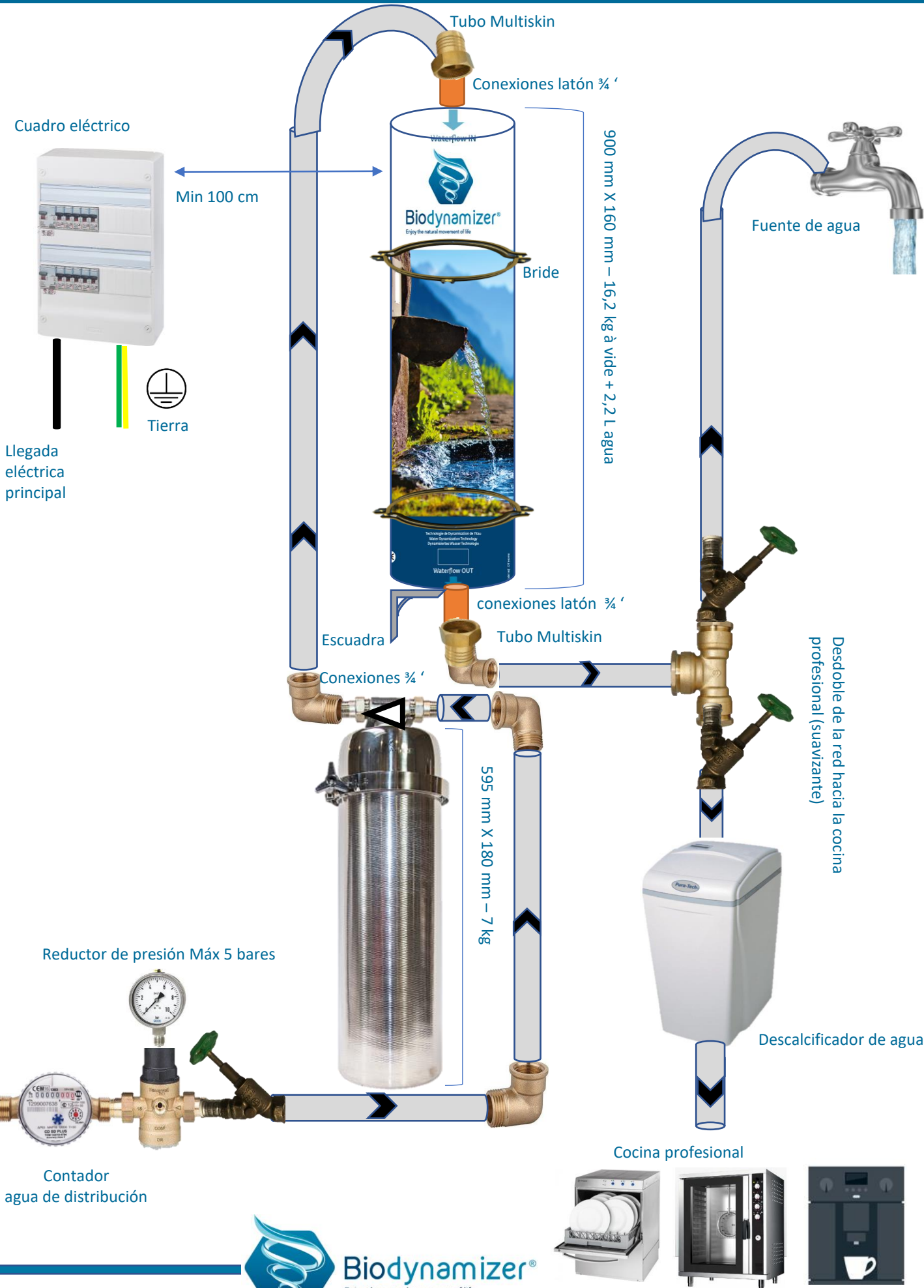
Tubo Multiskin



Biodynamizer®
Enjoy the natural movement of life

INSTRUCCIONES DE COLOCACIÓN VERTICAL: INSTALACIÓN EXISTENTE

©

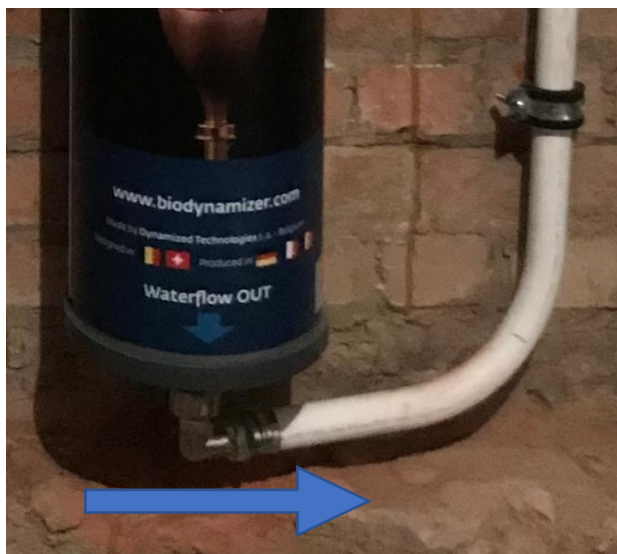


Biodynamizer®
Enjoy the natural movement of life





Waterflow IN



Waterflow OUT



Colocación lado a lado (horizontal)



Colocación vertical

- Compruebe que las juntas tóricas estén presentes: **2 juntas de goma negra enrolladas a cada lado (arriba y abajo) del collar de plástico azul**, destinadas a garantizar la estanqueidad del filtro.



- Coloque bien las juntas tóricas en el borde inferior de la caja de acero inoxidable (**horizontalmente plano**)



- Asegúrese de que la corredera de **acero inoxidable de la carcasa superior e inferior** del Biofilter siga los contornos de manera **plana y regular** como se muestra en la foto de abajo a la derecha (y esto alrededor del dispositivo -> verifique que esta o también la carcasa ¡detrás del muro!):



- Cierre la carcasa del filtro con la **esfera negra** (anillo de baquelita), atornillando muy fuerte la abrazadera de acero inoxidable y su anillo de baquelita para asegurar la estanqueidad del Biofiltro. Todavía hay un pequeño espacio libre en el medio del fleje (las 2 partes del fleje no se tocan, ¡foto a la derecha de abajo!)



- Luego, **las válvulas deben abrirse gradualmente**, primero la que está aguas arriba (antes del filtro: la del lado del medidor de entrada de agua de la ciudad) y luego, y después de haber abierto primero una válvula de la instalación hidráulica de aguas abajo (para evitar demasiado aire en el tuberías) **ABRA GRADUALMENTE LA VÁLVULA CORRIENTE ABAJO** del Biofiltro, para evitar producir demasiada presión repentinamente en las tuberías, lo que podría tener como consecuencia el aflojamiento de partículas de piedra caliza existentes en el interior de las tuberías y provocar el bloqueo de tuberías o accesorios



Válvula cerrada (perpendicular a la tubería)

Válvula abierta (paralela a la tubería)

- A continuación, **abra todos los grifos de agua de la casa** (grifos, duchas, baños, etc.) durante **unos minutos**. El aire escapará a través del grifo de agua abierto (**la apariencia opaca del agua es en realidad aire mezclado con agua**, Vea la foto a continuación del agua en el vaso de agua justo después de abrir las válvulas de agua). Después de varios minutos de flujo de agua, el aire en las tuberías desaparecerá y el agua volverá a ser transparente inmediatamente.



¡Todo lo que tienes que hacer es probarlo y disfrutar de un agua comparable al agua de la montaña!



Biodynamizer®
Enjoy the natural movement of life

Caja: acero inoxidable 316 (Cr18-N10)

Capacidad: 150 m³ y máximo 1 año

Caudal: 1,5 m³ / hora (o 25 L / min a 3 bares)

Presión máxima de funcionamiento: 6,5 bares, pérdida de presión 0,1 bares si la presión del agua de red: 1,5 > < 6 bares

Garantía legal: 2 años (10 años de garantía en la caja de acero inoxidable)

Racores de latón blanco de 3/4 de pulgada (Ø exterior: 26 mm, grosor 3 mm, Ø interior: 20 mm)

Dimensiones:

Filtro (caja de acero inoxidable): H: 595 mm x

Diámetro: 180 mm, peso 4 Kg

Cartucho: 500 mm x Diámetro: 144 mm, peso 3,5 kg de mezcla de carbón activado y fibra Aqualen

Certificaciones:



Biofiltre®



Biodynamizer®
Enjoy the natural movement of life



Biodynamizer®

Enjoy the natural movement of life

- **Mecanismo:** vórtice mecánico y campos magnéticos + transmisión de frecuencias minerales naturales.
- **Sin mantenimiento, sin consumibles.**
- **Flujo: 3,4 m³ / hora o 58 l / mina 3 bares** o un caudal suficiente para una vivienda particular habitada hasta un máximo de 8 personas
- Presión de funcionamiento: mínimo 3 bares - máximo 6 bares. La parte del acuífero del dispositivo resiste presiones de hasta 10 bares y cumple con la Directiva Europea 97/23 / CE sobre equipos a presión.
- Marcado "CE" colocado por el fabricante sobre la base de una declaración interna de conformidad
- **Garantía legal de 20 años**
- Accesorios de latón roscado macho de 3/4 de pulgada
- Dimensiones: cilindro + accesorios: 897 mm (807 mm sin accesorios) x Ø exterior del cilindro: 160 mm, peso: 16,2 kg + 2,2 L de agua en el dispositivo
- El Biodynamizer es fabricado por **S.A.Dynamized Technologies** - Sentier Muraes 10 à 1440 - Braine le Château Belgique IVA: BE 0646898542 - Número de empresa del BCE 0646898542
- **Certificación de conformidad sanitaria Eurofins para materiales de la parte del acuífero en contacto con el agua:** cobre, latón y plata tienen una compatibilidad sanitaria de conformidad con el Reglamento (CE) N ° 1935/2004 del Parlamento Europeo y del Consejo del 27 de octubre de 2004 sobre Materiales y artículos destinados a entrar en contacto con alimentos.



Biodynamizer®

Enjoy the natural movement of life