



**BESSER TRINKEN! DYNAMISIEREN SIE IHR WASSER WIE BERGWASSER**



**Biodynamizer®**  
Enjoy the natural movement of life



# DIE VORTEILE VON DYNAMISIERTEM WASSER

Wasser mit **reinem, weichem und rundem Geschmack** für die ganze Familie



Wasser enthält:

- **Mehr Energie**



- **Mehr Feuchtigkeit**



- **Weniger oxidiert**



Wasser für **das ganze Haus, an allen Wasserhähnen, für alle Bäder, Duschen**



Eine ökologische Lösung, keine Notwendigkeit für **Plastikflaschen oder Wasserenthärter**





Dynamized  
Technologies s.a.



**FILTERN**

# EINE GLOBALE LÖSUNG: TRINKEN & BÄDER & DUSCHEN



- Ein köstliches Wasser zum **Trinken**, ein **reiner, weicher und runder Geschmack**, der Lust aufs Trinken macht
- **Wasser spendet der Haut nicht direkt Feuchtigkeit!** Tatsächlich bildet die Epidermis eine Barriere, die durch den berühmten "**Hydrolipidfilm**" geschützt wird, der das Eindringen von Wasser in Ihren Körper verhindert.
- Wenn **Leitungswasser jedoch nicht gefiltert wird, enthält es Schadstoffe, die dann über die perkutane Aufnahme in den Körper gelangen können** (passive Schadstoffdiffusion über die Haut ins Blut; Guy & Hadgraft, 1985; Jamoule JC 1988; Marty JP 1993)! Somit besteht ein **Potenzial von 500 potenziell toxischen Molekülen** aufgrund der Reaktionen von Chlor und organischen Stoffen im Leitungswasser (Prof. UCL Alfred Bernard), **die beim Baden oder Duschen über die Haut aufgenommen werden können.**
- **Gefiltertes Wasser schützt Sie, indem es diese Art von heimtückischer Verschmutzung stark reduziert!**



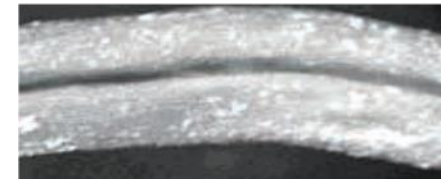
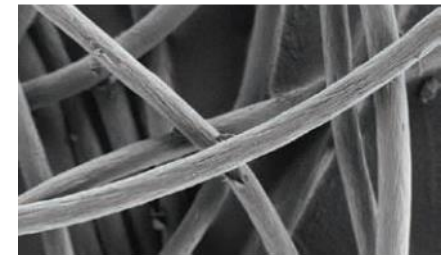
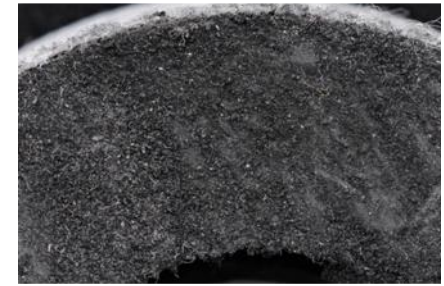
# BIOFILTER : DAS PRINZIP

- **Adsorptionsfiltration: Aktivkohle, gemischt mit mikronisierten Polyethylenkügelchen und einer porösen Faser (Aqualen®), in der sich ionisiertes Silber befindet.** Diese Kombination **entfernt die meisten Schadstoffe**, die noch im Stadtwasser vorhanden wären unter **Erhaltung der Mineralien** (was eine Umkehrosmoseanlage nicht tut!).
- Mineralien **sind auch für unsere Gesundheit wichtig**, insbesondere weil sie **Spurenelemente** enthalten (die vollständig verstoffwechselt werden), aber auch Magnesium und Kalzium. Die im Wasser enthaltenen Mineralstoffe tragen zwischen 20 % und 50 % zur empfohlenen Nahrungsaufnahme bei (abhängig vom Mineralstoffgehalt des Wassers und dem Alter der betroffenen Personen). Diese Mineralien spielen insbesondere bei Bluthochdruck, Herz-Kreislauf-Unfällen, Krebs, Müdigkeit, Diabetes, Herzinsuffizienz, Osteoporose... eine positive Rolle.
- Der **Kalkstein** wird daher nicht wie ein **Enthärter** vom Filter zurückgehalten, sondern wird durch den Biodynamizer® **umstrukturiert**, um die mit Kalkstein verbundenen Probleme zu reduzieren (er verändert die kristalline Struktur von Calcit Kalkstein in Aragonit, ein weißes Pulver, das nicht verkrustet und leicht evakuiert werden kann).



# BIOFILTER : HOCHLEISTUNGS-TRIPLE-FILTRATIONSTECHNOLOGIE

- **Filtration 1: physikalische Vorfiltration: *Spunbond*** (Gewebe, dessen Filamente thermisch verschweißt sind, 100 % Polypropylen) **gemischt mit Aqualen®-Faser**. Sedimentfilter, **der Eisen-, Sand-, Schlammpartikel zurückhält, die Entwicklung von Keimen, Bakterien usw. neutralisiert** und den Aktivkohleblock schützt
- **Filtration 2 : Der Kohlefaserblock Block** (patent n° 2282494) besteht aus **Granulat Aktivkohle gesintertem (Porosität 20 µm)** und vermischt mit **Aqualen®-Faser**. Die Aktivkohle wird nach dem Kalzinieren der Kokosnussschalen durch Injektion von unter Druck stehendem Wasserdampf gewonnen = physikalisches Phänomen der Fixierung von Schadstoffmolekülen durch Polaritätsunterschied zwischen dem Schadstoff (aufgeladen +) und der Aktivkohle (aufgeladen -). **Chemische Filtration von Chlor, Nitraten, Nitriten, organischen Pestiziden und Herbiziden, Geschmack und Geruch, ...**
- **Filtration 3 : Aqualen® poröse Faser** (patents n° 20704036 & US n° 6514413) ; Faser mit einem Durchmesser von **10 µm, gemischt mit Aktivkohle**. Diese Faser ähnelt den Wurzeln eines Baumes, die das Aktivkohle-Granulat zu einer dichten Struktur binden. Seine Funktion ist dreifach, es:
  - ermöglicht eine **sehr große Adsorptionsfläche** (Einschluss von Schadstoffen in den Poren der Aktivkohle durch chemische Bindung), **d. h. 1.000 cm<sup>2</sup> / g Aktivkohle (33-mal größer** als bei herkömmlichen Filtern), d. h. eine gute Verteilung des Wassers über die gesamte Oberfläche der Aktivkohle (insgesamt 3,5 kg), wodurch bevorzugte Wasserkanäle vermieden werden
  - **hält Schadstoffe physikalisch** in seiner Struktur bis zu einem Durchmesser von **5 µm (physikalische Filtration von Schwermetallen: Blei, Aluminium..., Bakterien, Arsen und Parasiten)** ; (patent n° 2429067)
  - enthält in seiner Struktur **ionisiertes Silber** (negativ geladen), das bakterizid ist (**neutralisiert Mikroorganismen, Antibiotika, Medikamente usw.**), das Silber wird daher nicht mit der Aktivkohle vermischt, sondern in der Mikrofaser zurückgehalten ; (patent n° 2172720)



CFB



AQ



IAM

Ag<sup>+</sup><sub>DFS</sub>



Biodynamizer®  
Enjoy the natural movement of life



# TECHNISCHE EIGENSCHAFTEN DES BIOFILTER

- **Anschluss nach dem Kaltwasserzähler (max 38 °C)**
- **Filterkapazität:** 150m<sup>3</sup> (150.000 L) und max. 1 Jahr, d.h. gute Leistung für 1 Familie, in 1 Haus, für 1 Jahr
- **Durchflussmenge:** 1,5 m<sup>3</sup> / Stunde (oder 25 l / min)
- **Max. Druck:** 6,5 bar, Druckverlust 0,1 bar bei Leitungswasserdruck: 1,5 > <6 bar
- **Gesetzliche Garantie (2 Jahre)**
- **Beschläge:** 3/4 Zoll
- **Abmessungen:** Höhe: 595 mm x Durchmesser: 180 mm
- **Gewicht:** 7,5 kg
- **Bescheinigung über die Einhaltung der Gesundheitsvorschriften, ausgestellt vom Labor Carso: Nr. 21 ACC LY 990**
- **Materialkonformitätszertifizierungen nach europäischen Vorschriften:**

(EC) 1935/2004 & (EC) 1907/2006 (REACH) & (EC) 2023/2006 & (EC) 10/2011





Dynamized  
Technologies s.a.

# ANALYSE DYNAMIZED TECHNOLOGIES DEZEMBER 2022



- **Im Dezember 2022 ließ Dynamized Technologies** von einem unabhängigen belgischen akkreditierten Labor (Euraceta) **310 Schadstoffe** (Schwermetalle, Pestizide, Medikamente, Weichmacher, Phthalate, Chlor usw.) **in legal trinkbarem Leitungswasser in Belgien analysieren**, was deutlich mehr ist als die Zahl der Parameter, über die städtische Wasserversorgungsunternehmen Auskunft geben! Diese Analyse bestätigt, dass **Leitungswasser dennoch mehrere zehn Restschadstoffe enthält, deren Konzentrationswerte über den gesetzlichen Grenzwerten** (gemäß der europäischen Richtlinie 2020/2184 über Wasser für den menschlichen Gebrauch) **liegen oder die zulässigen Vorsorgeschwellen überschreiten (maximale Gesundheitswerte)**. Diese Schadstoffe könnten daher von städtischen Kläranlagen nicht herausgefiltert werden. Dies ist besorgniserregend, da einige von ihnen endokrine Disruptoren sind, die schließlich (durch chronischen Konsum) ein **Gesundheitsrisiko verursachen können**.





# SCHLUSSEFOLGERUNGEN BELGISCHE LEITUNGSWASSERANALYSE NACH DER BEHANDLUNG



- Nach der **Filterung & Dynamisierung** des Wassers durch den **Biofilter** und **Biodynamizer** werden die **Restschadstoffe neutralisiert** (ihre Konzentration sinkt unter die messbaren Quantifizierungsschwellen), wodurch das Stadtwasser für die überschüssigen Parameter wieder zu einem **biokompatiblen Wasser** wird!
- Diese Analyse bestätigt, dass die Kombination **Biofilter** (Filtration) + **Biodynamizer** (Dynamisierung) eindeutig zu einem **sehr breiten Spektrum der Wasserreinigung** führt.



# ANALYSEERGEBNISSE DES BELGISCHEN LEITUNGSWASSERS NACH DER BEHANDLUNG

23 Pollutants in µg/L	% of filtration
Polystyrene (PS) 100-500 µm (microplastics)	100%
Polyamide (PA) ≥ 500 µm (microplastics)	100%
Chloroform (chlorine)	< 99%
Copper (Cu)	< 99%
Chlorine	< 95%
Chloridazone-methyl-desphenyl (herbicide)	> 91 %
Chloridazone-desphenyl (herbicide)	> 91 %
Chlorthalonil M 12 (foliar fungicide)	> 91 %
Metolachlore ethanesulfonic acid (herbicide)	> 91 %
Metolachlor NOA 413173 (herbicide)	> 91 %
2,6-Dichlorobenzamide (fungicide & herbicide)	> 91 %
Atrazine-desethyl-deisopropyl (herbicide)	> 91 %
Desethyl-atrazine (herbicide)	> 91%
Dimethachlor CGA 369873 (herbicide)	> 91 %
Metazachlore acide ethanesulfonique (herbicide)	> 91 %
Aphtiria (parasiticide)	90%
Aluminium (Al)	< 87%
Iron (Fe)	< 87%
Nickel (Ni)	> 84%
Lead (Pb)	= 83 %
Perchlorates (chlorination residues)	> 64%
Polyethylene (PE) 100-500 µm (microplastics)	50%
Chlorates (herbicide, inorganic pesticide)	= 14%



# DYNAMISIEREN

# DIE 3 PRINZIPIEN DER WASSERDYNAMISIERUNG

## ① NATÜRLICHER WIRBEL:

die natürliche **Bewegung** des Wassers in der Natur ist der Wirbel (Vertikal- und Längswirbel)



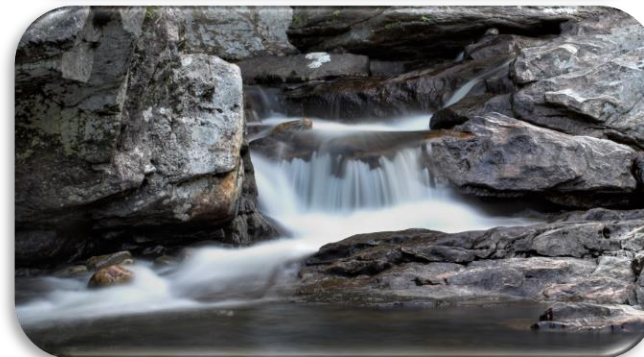
## ② MAGNETISMUS:

Die Erde ist eine **Magnetosphäre**, deren Magnetismus auf Wasser und seine Mineralien übertragen wird



## ③ NATÜRLICHE MINERAL-FREQUENZEN:

Wasser fängt die Energien von **Mineralien** ein



**Biodynamizer®**  
Enjoy the natural movement of life



# INSPIRIERT VON DER NATUR, UM DIE NATUR DES WASSERS ZURÜCKZUGEWINNEN



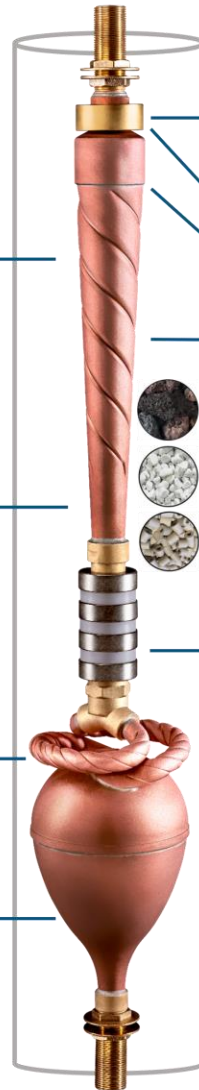
## Bewegungen

Vertikale und zentripetale Wirbel (Flüsse)

Beschleunigung (Verengung)

Längswirbel (gewundene Mäander)

Säulenförmiger Wirbel (Wasserhose) & Beschleunigung



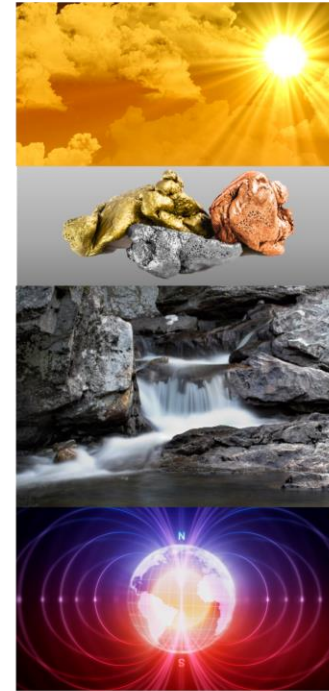
## Frequenzen

Magnetfelder = Licht (Sonne)

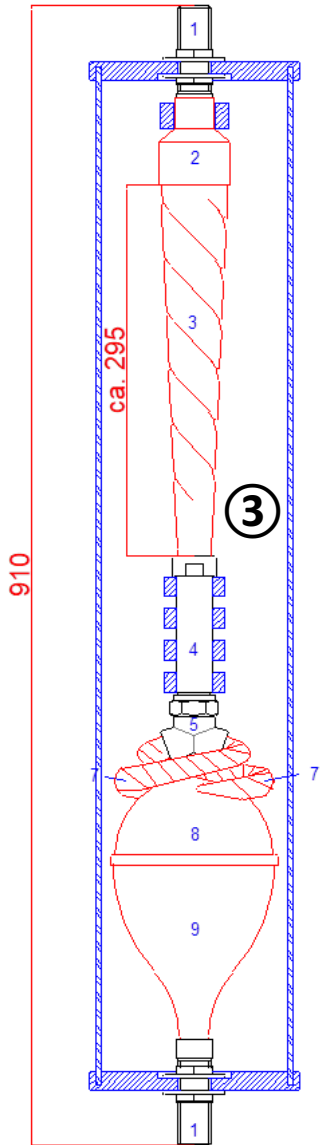
Edelmetalle  
• Gold (Vergoldung)  
• Silber (Hartlot)  
• Kupfer

Natürliche Mineralfrequenzen  
• vulkanisches Lavagestein  
• Carrara-Marmor  
• Informierte Keramik

Magnetfelder = Magnetosphäre (Erde)



# ÜBERTRAGUNG VON EIGENFREQUENZEN



Der Grundwasserleiter ist vollständig von einer Trilogie von Mineralien umgeben, die Eigenfrequenzen aussenden:

- **Vulkanisches Lavagestein** (in der Erdkruste gefunden),
- **weisser Marmor** (in Gebirgsflüssen gefunden),
- **Keramik, die durch effiziente Mikroorganismen (EM) \*** informiert wird, die **Infrarotfrequenzen** ausstrahlen, die mit lebenden Organismen kompatibel sind. EMRO-zertifiziertes Produkt.



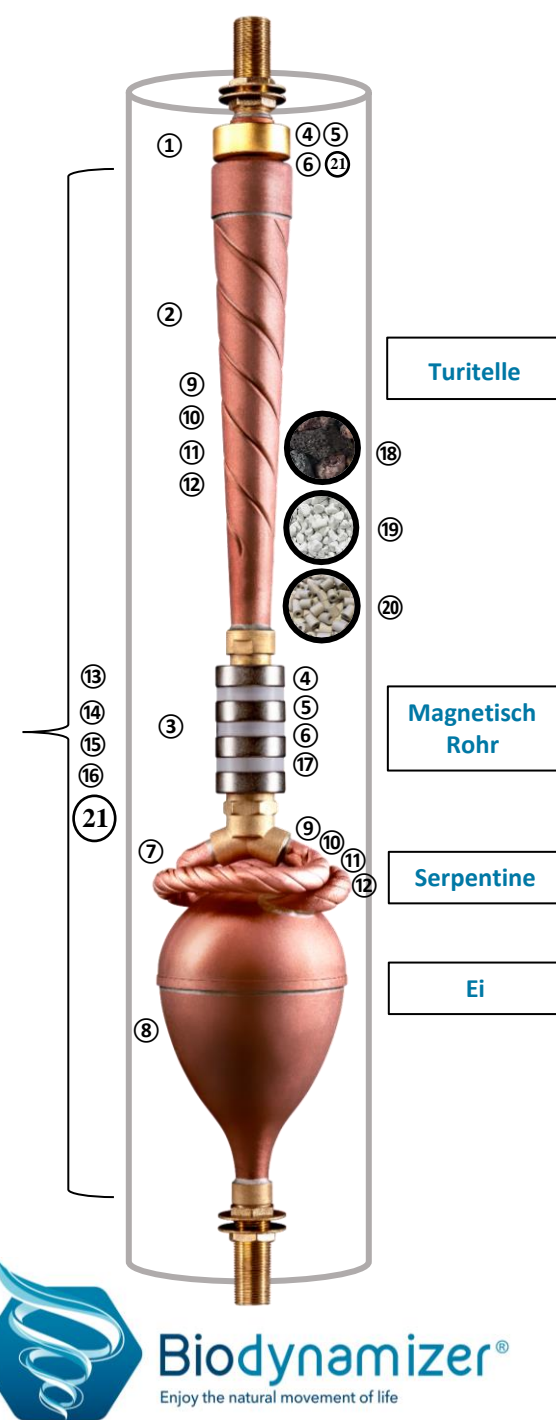
\*Ton (bestehend aus 80% Siliziumdioxid, SiO<sub>2</sub>) gemischt mit mehreren komplementären Bakterienstämmen, die in Ton, Pilzen und natürlichen Hefen (EMs) fermentieren. Diese EMs emittieren ferne Infrarotwellen, die für Leben und Wasser günstig sind. Der Ton wird dann bei +/- 1.300 ° C gebrannt und wird zu Keramik, die die vor dem Brennen von den EMs emittierten Eigenfrequenzen enthält. Diese Schwingungen werden dann auf das Wasser übertragen (Erfindung von Prof. Dr. Teruo Higa).





# DIE 21 IM BIODYNAMIZER ANGEWANDTEN PRINZIPIEN DER DYNAMISIERUNG

- ① • **1 Ringförmiger vergoldeter Permanentmagnet** mit spezifischer Ausrichtung der Magnetfelder. Dieser Magnet "*neutralisiert*" jede Art von "*verschmutzenden Abdruckpilzen*"\*, indem er die Wassermoleküle, die Dipole sind, polarisiert (\*gemeint sind die elektromagnetischen Signale (EMS) der im Wasser verbleibenden Schadstoffe, gespeichert in seinen molekularen Nanostrukturen). Dieser Magnet überträgt magnetische Energie auf das Wasser (in Form von magnetischen Wellen)
- ② • **Turitelle: Zentripetaler Trichter** mit dreifach linksdrehenden (gegen den Uhrzeigersinn) und **vertikalen** Wirbeln, die das Wasser beschleunigen und ihm kinetische Energie, also Impulsenergie, übertragen. Dieser Trichter reproduziert die Wirbel der Flüsse, die durch die Coriolis-Kräfte erzeugt werden
- ③ • **Magnetrohr**, dessen Wirbelwasserstrom 4 vernickelten Permanentmagneten mit Magnetfeldern bestimmter Ausrichtung ausgesetzt wird, um Kalkstein durch Verbindung des Venturi-Effekts (Wasserbeschleunigung) und Magnetfelder zu behandeln. Diese Magnete übertragen magnetische Energie auf das Wasser (in Form von magnetischen Wellen), die durch die Wirbelbewegungen des Wassers verstärkt wird, die an dieser Stelle ihren Höhepunkt erreichen.
- ④ • Unterschiedliche **Magnetvolumina** (unterschiedliche Mengen an Materie, die Magnetisierungsgradienten beeinflussen)
- ⑤ • Unterschiedliche **Magnetisierungsachsen**
- ⑥ • Die Magnete bestehen aus einer **Legierung aus natürlichen Seltenen Erden (Neodym)**, die eine größere magnetische Intensität erzeugen
- ⑦ • **2 Serpentin**, die das Wasser durch doppelte **horizontale** (radial/längs) und **rechtsdrehende** (im Uhrzeigersinn) **Wirbel** beschleunigen und die Mäander von Flüssen nachbilden, in denen Längswirbel durch die in ihren Betten vorhandenen Steine erzeugt werden
- ⑧ • **Ei** mündet in einen **hyperbolischen Trichter**, in dem ein **säulenförmiger Wirbel** mit rechtsdrehender Orientierung und konstantem Durchmesser erzeugt wird. Es ist ein Zylinder aus Luft und verdampftem Wasser, der fließt in freier Strömung ohne Reibung mit den Wänden (extrem schnelle Rotation um seine Achse, die Tausende von Wirbeln erzeugt, ultimative kinetische Energie, im Zentrum einer Wassermasse, die es an seiner Peripherie umgibt und deren Rotation in demselben verursacht Richtung, aber viel langsamer). Die Hydrodynamik des Säulenwirbels ermöglicht eine erhöhte Übertragung und Aufnahme von gelöstem Sauerstoff in rotierendem Wasser. Dieser Wirbel bildet eine Wasserhose nach (eine mit Wasser vermischte Luftsäule)
- ⑨ • Die Wirbel werden **mechanisch** erzeugt, durch den Druck des Stadtwassers = +/- 3 bar (ohne Strom, der Elektrosmog erzeugt)
- ⑩ • Die Wirbel haben **linksdrehende** (gegen den Uhrzeigersinn im Trichter) und **rechtsdrehende** (im Uhrzeigersinn in den Serpentin und dem Ei) **Drehungen**
- ⑪ • Die Wirbel haben **vertikale** (im Trichter und im Ei) und **horizontale** (in den Serpentin) Drehungen
- ⑫ • Wirbel haben **zentripetale** (Trichter) und **konstante** (Serpentin und im Ei) **kreisförmige** Rotationen
- ⑬ • Die Formen des Biodynamizer abwechselnde Perioden von **hohem und niedrigem Druck** (während der Beschleunigungen-Verzögerungen des Wassers, die durch die Formen der Ausdehnungen-Kontraktionen seiner verschiedenen Teile erzeugt werden). Hydrodynamisches Kavitationsphänomen, beobachtet u.a. im Säulenwirbel
- ⑭ • Der wasserführende Teil des Grundwasserleiters besteht aus **Materialien, die mit Wasser für den menschlichen Gebrauch (EDCH) konform sind und bakterizid** sind:
  - **Kupfer** = Bakterizid
  - **Messing** (Kupfer + Zink) = Bakterizid
  - **Silber** = Bakterizid (für alle Lötungen der 10 Metallteile des Biodynamizers)
- ⑮ • Die **Amplitude** der Abmessungen des Biodynamizers (H = 812 mm) und sein **sehr glatter innerer Oberflächenzustand** erzeugen eine hohe Geschwindigkeit und kinetische Energie
- ⑯ • Alle **Innenformen haben abgerundete Ecken**, um einen sehr flüssigen Wasserfluss wie in der Natur zu ermöglichen
- ⑰ • **Wechselwirkungen zwischen mechanischen Wirbeln und Magnetfeldern**, die die magnetische Energie verstärken
- ⑱ • Übertragungen von Eigenfrequenzen der Dynamisierung:
  - Übertragungen natürlicher Mineralfrequenzen, die nicht mit Wasser in Berührung kommen:
    - **Vulkanische Lavasteine**,
    - Kieselsteine aus **Carrara-Marmor**,
    - Durch **Effektive Mikroorganismen (EM's, EMRO-zertifiziert)** informierte Keramik, die mit der Lebensenergie kompatible Infrarotfrequenzen an das Wasser überträgt
  - **Übertragung feinstofflicher Energiefrequenzen:**
    - **Gold:** Der 1. Ringmagnet ist 24 Karat vergoldet und überträgt die hohe Dynamisierungsfrequenz „Au“ auf das Wasser
    - Wellen Formen, die von den Proportionen emittiert werden, die die **goldene Zahl Phi** (Proportionen 1-1,618) respektieren, gefunden in:
      - ✓ Die Anzahl der vollständigen Umdrehungen der vom Goldenen Schnitt inspirierten **Trichterwirbel**, also 3 x 1,618 vollständige Umdrehungen,
      - ✓ Die **Abmessungen** des fünfeckigen **Eies** und seines **hyperbolischen Trichters**, die die Proportionen des Goldenen Schnitts respektieren,
      - ✓ Die Neigung der 2 Auslassrohre der "**Y**"-Form, die den goldenen Winkel respektiert ( $137,5^\circ = 360^\circ - 360^\circ * 0,618$ )
      - ✓ Die **Abmessungen (Durchmesser und Höhe) der Ringmagnete** entsprechen den Proportionen des Goldenen Schnitts (1-1,618)







# TECHNISCHE EIGENSCHAFTEN DES BIODYNAMIZER

- **Mechanismus:** mechanische Wirbel & Magnetfelder & natürliche Mineralfrequenzübertragungen
- **Wartung:** keine Wartung, keine Verbrauchsmaterialien
- **Durchflussmenge:** 3,5 m<sup>3</sup> / Stunde (58 L / min) bei 3 bar
- **Betriebsdruck:** min 3 bar - max 6 bar. Der metallische Aquiferteil des Gerätes ist druckbeständig bis 80 bar und entspricht der europäischen Richtlinie 97/23/EG über Druckgeräte
- **Konformitätsbescheinigung für Metalle in Kontakt mit Wasser, ausgestellt von Eurofins :** Alle Materialien, die mit Wasser in Kontakt kommen (Kupfer & Messing & Silber), sind gemäß dem französischen Dekret vom 25.06.2020 über metallische Materialien und Produkte für Produktions-, Vertriebs- und Verpackungsanlagen, die mit Wasser für den menschlichen Gebrauch in Kontakt kommen, hygienisch verträglich.
- **Konformitätsbescheinigung in Bezug auf die Freisetzung von Metallen (Kupfer, Zink, Silber) in Wasser für den menschlichen Gebrauch** nach dem Passieren des Biodynamizers, ausgestellt von **Buildwise** (ISO 9001 zertifiziert) am 19.12.2022, das bestätigt, dass die Konzentrationen von Metallen (Kupfer, Zink, Silber) Zink, Silber in mg/l) im Wasser die europäischen gesetzlichen Standards nicht überschreiten (RICHTLINIE (EU) 2020/2184 DES EUROPÄISCHEN PARLAMENTS UND DES RATES vom 16. Dezember 2020 über die Qualität von Wasser für den menschlichen Gebrauch) und belgisch (Anhang XXXI, Teil C Indikatorparameter, des Buches II des Umweltgesetzbuches, das das Wassergesetzbuch bildet) in Bezug auf die Konzentrationen nach direkter Probenahme und nach einer Verweilzeit von 1 Stunde, 24 Stunden, 48 Stunden und 3 Wochen in der Biodynamizer
- Zulassung durch **Belgaqua** gemäß der **Norm EN1717** (Konformitätsprüfung der an das Wasserverteilungsnetz angeschlossenen Geräte und Zulassung des Rückstauschutzes)
- **Dichtheitszertifikat:** Jeder Biodynamizer wird bei einem Druck von 10 bar 3 Minuten lang unter Wasser getestet, um seine Dichtigkeit zu überprüfen
- **Gesetzliche Gewährleistung** (2 Jahre)
- **Beschläge:** ¾ ' Zoll (Außen Ø 26,4 mm, Innen Ø 18 mm)
- **Maße:** länge + Beschläge: 90 cm x Ø außen Zylinder: 16 cm, Gewicht: +/- 19 kg
- **Platzierung:** Das Gerät muss über dielektrische Schläuche (Multiskin) nach dem Zähler des Trinkwasserversorgungsnetzes der Stadt an die Rohre angeschlossen werden und mehr als 80 cm von einer Stromquelle entfernt (Ankunft der Hauptstromversorgung des Hauses, Schalttafel, Photovoltaik-Wechselrichter usw.)



**Biodynamizer**<sup>®</sup>  
Enjoy the natural movement of life

# SIRHA INNOVATIONSPREIS 2021 !



**WINNER**

## SIRHA+ INNOVATION AWARDS

Salon International de la restauration, de l'hôtellerie et de l'alimentation



Dynamized  
Technologies s.a.

# **EINIGE VON DYNAMIZED TECHNOLOGIES DURCHGEFÜHRTE ANALYSEN ZU DYNAMISIERTEM WASSER:**

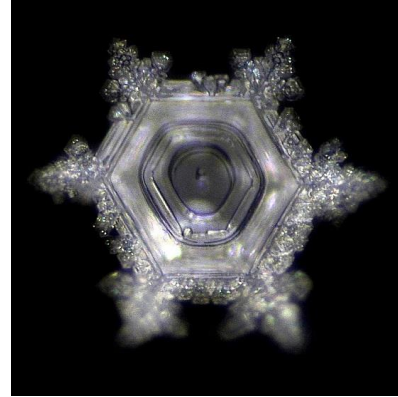
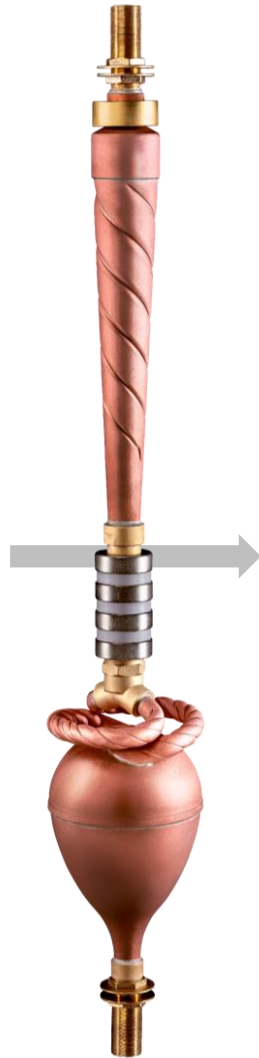


# DYNAMISIERTES WASSERKRISTALL

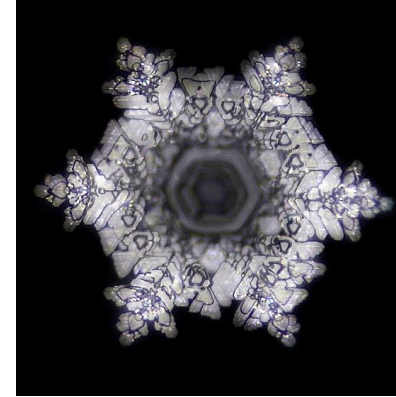
Analysen im September 2016 & Juli 2019 / E. Braun



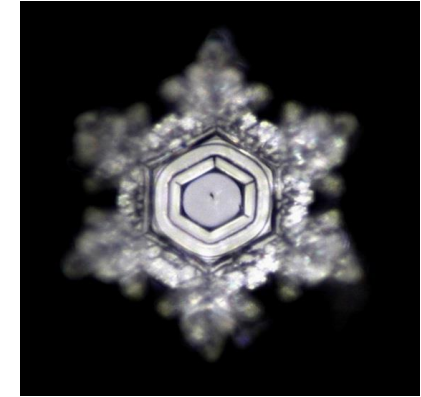
Leitungswasserkristall



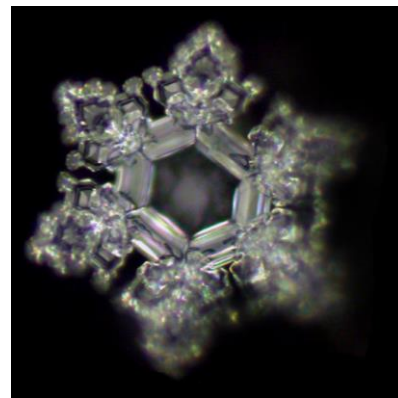
Dynamisiertes Leitungswasserkristall  
aus **Frankreich**



Dynamisiertes Leitungswasserkristall  
aus **Belgien**



Dynamisiertes Leitungswasserkristall  
aus **Schweiz**



Bergwasserkristall aus den  
**Schweizer Alpen**

Vergleich eines Kristalls aus Leitungswasser >< Kristalle aus dynamisiertem Leitungswasser aus 3 verschiedenen Ländern (Rhode St. Genèse in Belgien, Brens in Frankreich & Uttigen in der Schweiz) => **Die hexagonale Kristallstruktur** des dynamisiertes Wassers (6 Bäume in einem Fraktal strukturiert Weise und dessen Überbau symmetrisch, regelmäßig und redundant ist) entspricht dem von Bergwasser!

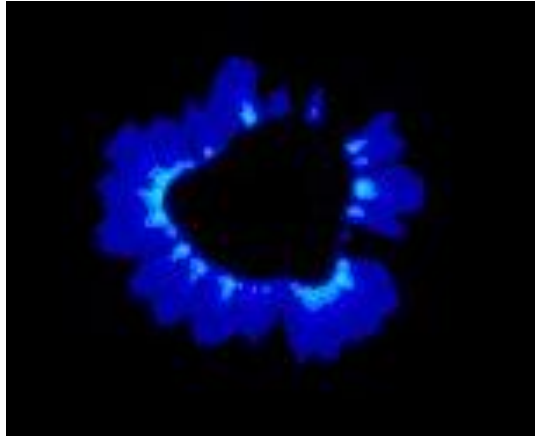


**Biodynamizer**<sup>®</sup>  
Enjoy the natural movement of life

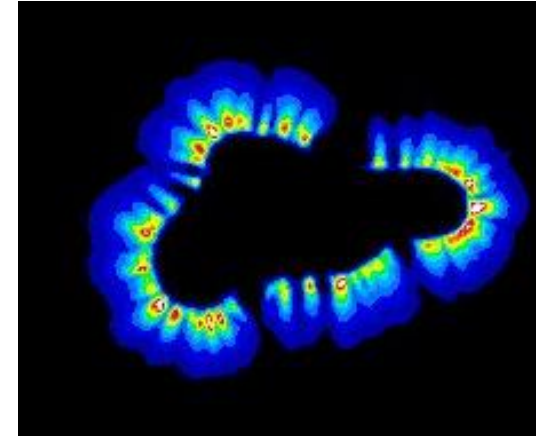
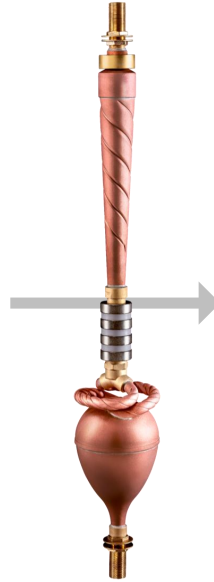


# DIE ELEKTROPHOTONISCHE KAMERA: ENERGIE- & OBERFLÄCHENSINNUNG

Elektrophotonische Analyse durch das Coramp-Labor (makroskopische Bildgebung durch Koronaeffekt) am 07.09.2019, deren elektrophotonische Fotos mit einer wissenschaftlichen Bildverarbeitungssoftware verarbeitet werden, die von Raymond Herren, einem Elektronikingenieur des CNRS (National Scientific Research Center, Frankreich), entwickelt wurde + Mathematische und statistische Expertise von Prof. M. Henry am 29.08.2019



*Leitungswasser: Kugelform des Wassertropfens  
Weniger Intensität und Lichtstrahlung (Krone & Funken / streamers)*



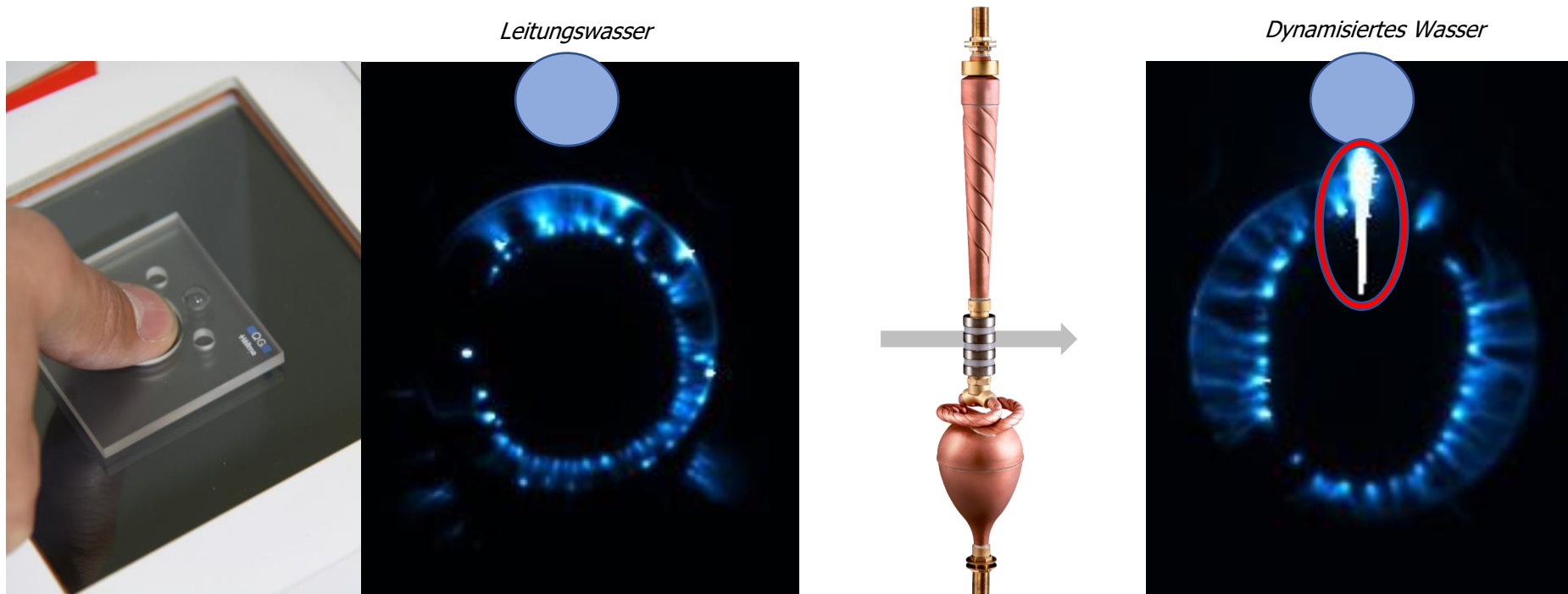
*Dynamisiertes Wasser: Ausbreitungsform des Wassertropfens  
Mehr Intensität und Lichtausstrahlung (Krone & Funken / streamers)*

Die elektrophotonische Kamera fotografiert die **Biolumineszenzen** (Streamers) im Wasser (Einfangen von Photonen mit bis zu 10.000 Photonen / Pixel, die in Energie / Joule umgewandelt werden können) und Hinweise für **Dynamisiertes Wasser**:

- Eine **breitere Form des Wassertropfens** auf der Elektrode, die auf einen **Abfall der Oberflächenspannung** des Wassers hindeutet
- Deutlich **höhere Photonenemission (Licht/Energie) hinsichtlich Menge, Intensität und Amplitude der Lichtstrahlung**. Es ist auch interessant zu wissen, dass Photonen am Zellwachstum, der intra- und interzellulären Kommunikation sowie an mikrobiellen Infektionen beteiligt sind!



# DIE ELEKTROPHOTONISCHE KAMERA: PHOTONISCHE BRÜCKEN



Die elektrophotonische Kamera beobachtet eine deutliche **Zunahme der energetischen Biokompatibilität** („energetische Affinität“ bezüglich **Vorkommen und übertragener Energiemenge**) von dynamisiertem Wasser gegenüber lebenden Organismen. Dies wird im obigen Foto durch die „photonischen Brücken“ zwischen Wasserbehälter und Finger veranschaulicht. Photonische Brücken induziert durch dynamisiertes Wasser:

- Tritt in **100 % der Fälle an 20 Fingern** auf (was bei Leitungswasser nicht der Fall ist)
- Deutlich **größer und intensiver** sind (oft sogar bis ins Innere des Gefäßes, auf das die Finger gelegt werden, wie auf dem Foto rechts oben zu sehen); Phänomen, das in 10 Jahren des Bestehens noch nie von der elektrophotonischen Kamera beobachtet wurde



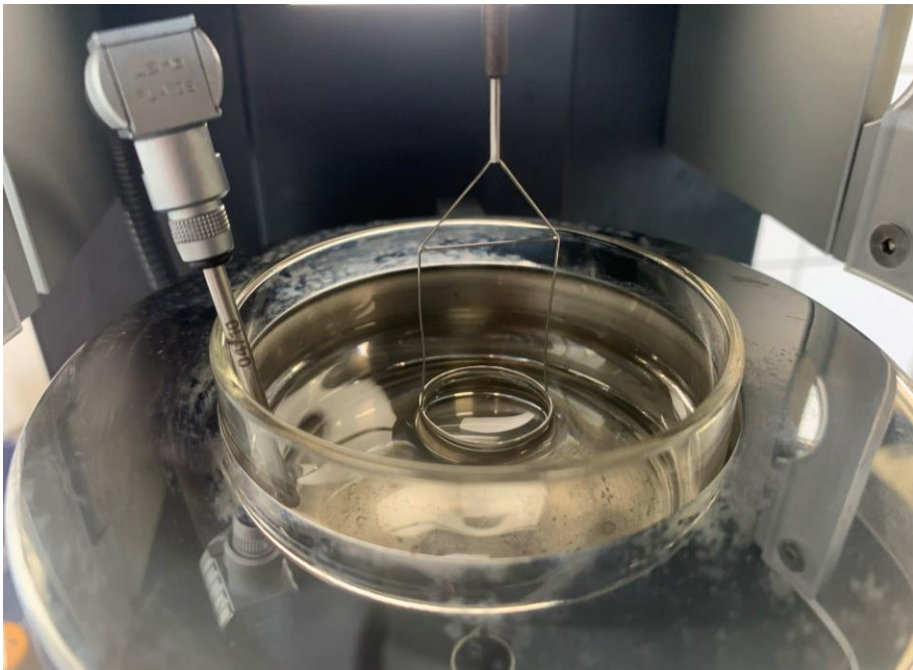


# ANALYSE DER OBERFLÄCHENSPIANNUNG VON DYNAMISIERTEM WASSER

Analyse nach internationalen Standards am 22. Juli 2021 durch das SGS-Labor in Rotterdam durchgeführt (Krüss Easy Dyne Gerät)

Vergleich der Oberflächenspannung von dynamisiertem und nicht dynamisiertem Leitungswasser aus Rhode Saint Genèse (Belgien). Nach der Analyse stellt sich heraus, dass das vom Biodynamizer dynamisierte Wasser **eine geringere Oberflächenspannung von -15%** im Vergleich zu nicht dynamisiertem Wasser hat (66 Dynes/cm -> 56 Dynes/cm bzw. mN/m bei 20°C und gemessen entsprechend nach ASTM D1331).

Die **Platinringabreißmethode** misst die Oberflächenspannung von Wasser: Der ring wird eingetaucht und dann nach oben gezogen, bis er die Flüssigkeitsoberfläche überquert. Die Lamelle wird bis zum Bruch überdehnt und gibt das Maß für die Oberflächenspannung des Wassers an.



**Biodynamizer®**  
Enjoy the natural movement of life



# DIE OBERFLÄCHENSPIGUNG VON WASSER UND DIE ZELLHYDRATATION



Zu wissen, dass eine **niedrigere Oberflächenspannung** eine stärkere „benetzende“ Kraft hat, **die das Eindringen von Wasser in die Zellen optimiert** und somit eine **bessere Zellhydratation** ermöglicht (dies geschieht über Aquaporine, durch die +/- 1 Milliarde Moleküle Wasser nacheinander in die Zelle eindringen zweite).

Diese bessere Flüssigkeitszufuhr hilft, **Giftstoffe und Stoffwechselschlacken zu beseitigen und somit den Körper zu entgiften.**

*"Wenn Nährstoffe aufgrund der hohen Oberflächenspannung des Wassers nicht in die Zellen gelangen können, dehydrieren die Zellen und sterben an der Ansammlung ihrer eigenen Abfälle", sagte Nobelpreisträger Alexis Carrel.*

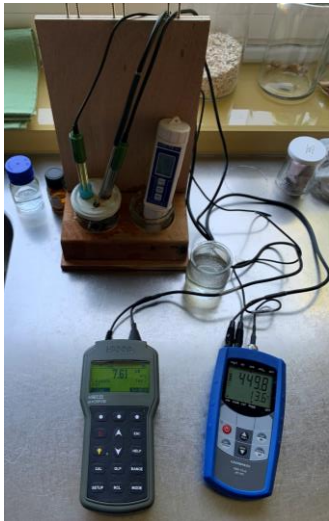






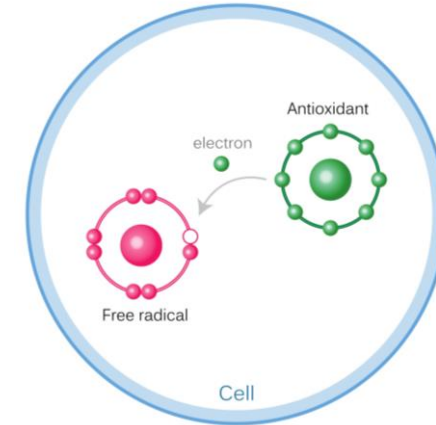
# BIO ELEKTRONIK VON VINCENT ANALYSE (BEV)

BEV-Analyse (Bio Elektronik von Vincent): pH-Analyse (analysiert Protonen) & rH2 (analysiert Elektronen), gemessen von Hanna Instruments kalibrierte Elektroden nach den Formeln von Professor Joseph Orsagh, Sucher an der Universität Mons-Hainaut in Belgien, durchgeführt von Sylvie Henry Réant, ENSCP Chemical Engineer, Master 2 Biology, in Rhode Saint Genèse (Belgien) ) am 19.05.2020



Die BEV-Analyse bestätigt, dass der Biodynamizer :

- **reduziert sehr deutlich das Oxidationspotential von Wasser (ORP)**
- beteiligt sich an der **Zellregeneration** durch Erhöhung der elektronischen Aktivität im Wasser (überschüssige Elektronen verfügbar), was zur Bekämpfung freier Radikale beiträgt
- **deutlich besser energiesparend im Wasser**
- **erleichtert die Entfernung von Mineralien** über den Darm statt über die Nieren sowie deren **Metabolisierung**





# SENFKEIMTEST

Analyse 3 x im Oktober, November und Dezember 2020 durchgeführt



*Leitungswasser*

*dynamisiertes Wasser*

- Parameter der Analyse, die dreimal wie folgt durchgeführt wurde:
  - Identische Mengen an Samen
  - Identische Bewässerung 2 x / Tag
  - Identische Licht- und Wärmebelastung
- Erkenntnisse für dynamisiertes Wasser:
  - Früherer Keimungsbeginn
  - Ständig wachsendes Saatvolumen
  - Größere, stärker entwickelte Keime
  - Schneller reifen
  - Ein grüneres Set



**Biodynamizer®**  
Enjoy the natural movement of life

# Vergleichende Beobachtungen von 2 Gruppen von Kühen

## Schlussfolgerungen aus den Beobachtungen, die zwischen 2019 und 2021 gemacht wurden:

Vergleichende Beobachtung von 2 Gruppen von +/- 60 Kühen (Farm Warzée in Hamois, Belgien) mit gleichem Futter in Bezug auf Menge und Qualität, ganzjährig in Ställen, von denen eine dynamisiertes Wasser trinkt und die andere Stufe die folgenden Beobachtungen hervorruft in der Gruppe, die gefiltertes Wasser trinkt, das durch den Biodynamizer dynamisiert wurde:

-  **23 % Wasserverbrauch,**
-  **20 % Milchproduktion (und eine proportionale Zunahme von Fett und Eiweiß)**

Wasserverbrauch	Nicht - dynamisiertes Wasser	Dynamisiertes Wasser	Δ (%)
Von Juni bis Sept. 2020	62,11 L/Kuh/Tag	76,63 L/Kuh/Tag	+ 23 %

Production de lait	2019 (Nicht - dynamisiertes Wasser)	2021 (Dynamisiertes Wasser)	Δ (%)
Milch (L)	24,20	29,01	+ 20 %
Fett (Kg)	0,95	1,13	+ 19 %
Proteine (Kg)	0,81	0,98	+ 21 %





Dynamized  
Technologies s.a.

# KALKSTEINMANAGEMENT



# DER BIODYNAMIZER: INTELLIGENTES KALKMANAGEMENT BIS +/- 40 ° F

- Der im Leitungswasser vorhandene **Kalk wird nicht** wie ein Enthärter vom Biofilter oder vom Biodynamiser **entfernt**.
- **Der Kalkstein bleibt** somit im dynamisierten Wasser präsent und sichtbar. Andererseits wird **der Biodynamizer ihn umstrukturieren** (seine kristalline Struktur ändern), um seine Nachteile zu verringern. Die Struktur des Zahnsteins verändert sich (**aus Calcit wird Aragonit**), er wird **weicher und löslicher** (feines weißes Pulver, das sich leichter entleeren lässt) und wird **viel weniger verkrustet**, was die Wartung von Haushaltsgeräten erleichtert und die Rohre verhindert vom Verstopfen.
- Der Biodynamizer bekämpft Kalkstein **bis +/- 40 °f**, also hartes Wasser mit viel Kalkstein, wirksam. **Oberhalb von 40 °f** empfehlen wir ein zusätzliches Gerät, um den Kalkstein zusätzlich zu behandeln, den **Biolimescaler®**.



Kompaktere und dichtere Struktur links im Vergleich zu der verstreuten Kalkschicht, die rechts auf der Oberfläche des dynamisierten Wassers schwimmt.





# DER BIOKALKSTEIN: ZUSÄTZLICHES MANAGEMENT VON KALKSTEIN > 40 ° F

Zusätzliches Kalksteinbehandlungsgerät (ergänzend zum Biodynamizer) bei sehr hartem Leitungswasser, d.h. > 40 °f!

- Benötigt keine Wartung und keinen elektrischen Anschluss
- Benötigt kein Salz oder andere Chemikalien
- 100% ökologisch und schont die Umwelt
- Verlängert die Lebensdauer Ihrer Installationen und Haushaltsgeräte
- Behandelt Kalk und Korrosion über die gesamte Länge der Sanitärrohre des Gebäudes (unabhängig von ihrer Länge)
- Ist ein Leben lang garantiert

**Technische Eigenschaften von Biolimescaler®:**

- Anschlüsse: **¾ Zoll Außendurchmesser** (Platzierung kann in beide Richtungen erfolgen)
- Abmessungen: 60 x 135 mm
- Gewicht: 1,6 kg
- Kapazität (Durchfluss): **60 Liter / Minute**



Biolimescaler®



**Biodynamizer®**  
Enjoy the natural movement of life



Dynamized  
Technologies s.a.

# KOSTEN UND PLATZIERUNG

# EINSPARUNGEN VON GERÄTEN (BIOFILTER + BIODYNAMIZER)



Einsparungen DYNAMISIERTES WASSER >> <b>KOSTEN VON MINERALWASSER IN FLASCHEN</b>
Geräte in <b>2,5 Jahren</b> abgeschrieben
Einsparungen von +/- <b>30.000 €</b> über 20 Jahre

Einsparungen DYNAMISIERTES WASSER >> <b>KOSTEN VON MINERALWASSER IN FLASCHEN &amp; ENTHÄRTER</b>
Geräte in <b>1 Jahr</b> abgeschrieben
Einsparungen von +/- <b>40.000 €</b> über 20 Jahre

Einsparungen DYNAMISIERTES WASSER via <b>HYPOTHEKENKREDIT NEUBAU</b> >> <b>KOSTEN FLASCHEN WASSER &amp; ENTHÄRTER</b>
Geräte werden <b>sofort</b> abgeschrieben
Monatliche Ersparnis von +/- <b>125 €</b>
Einsparungen von +/- <b>30.000 €</b> über 20 Jahre







# DIE EINFACHHEIT EINER GLOBALEN LÖSUNG



Der Biofiltre® und der Biodynamizer® und der Biolimescaler® können von jedem professionellen Klempner oder Klempner direkt nach dem städtischen Wasserzähler platziert werden. Sie benötigen eine Fläche von +/- 1 m<sup>2</sup>, um sie zu platzieren.

- **INSGESAMT :**
  - ✓ Gereinigtes Wasser
  - ✓ Intelligentes Kalkmanagement
  - ✓ Dynamisiertes Wasser: Restrukturierung & Energetisierung
- **EINFACHHEIT :**
  - ✓ Vermittlung durch jeden professionellen Klempner
  - ✓ Standardmaße (3/4" Messingbeschläge: Ø außen 26,4 mm - Ø innen 18 mm)
  - ✓ Die Geräte arbeiten **ohne Strom, ohne Wasserablauf und ohne den Einsatz von Salz oder chemischen Mitteln** (nur die Filterpatrone muss alle 150m<sup>3</sup> und max. jedes Jahr ausgetauscht werden)
  - ✓ Biodynamizer®: Keine Wartung, **keine Verbrauchsmaterialien**
  - ✓ **Bei einem Umzug nehmen Sie es mit!**



**Biodynamizer®**  
Enjoy the natural movement of life



Dynamized  
Technologies s.a.

**ABSCHLIEßEND**

# IHRE VORTEILE DANK BIOFILTER® & BIODYNAMIZER®



← **Gereinigtes Wasser**



← **Ein weicher und runder Geschmack**



← **Eine globale Lösung**



← **Eine ökologische Lösung**



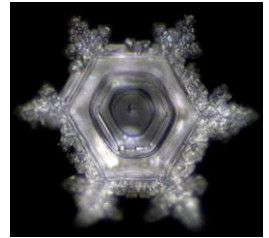
← **Eine wirtschaftliche Lösung**



**Mehr hydratisierendes und weniger oxidiertes Wasser** →



**Restrukturiertes Wasser mit mehr Energie** →









**Intelligentes Kalksteinmanagement** →



**Biokompatibles Wasser für die ganze Familie** →



# VERGLEICHSTABELLE DER QUALITÄT VERSCHIEDENER WÄSSER

Vergleich der Wasserarten		Chlor	Schadstoffe	Mineralien	Medikamente	Schwermetalle	Kalkstein- behandlung	Struktur (Moleküle)	Energie (Photonen)
	<b>Dynamisiertem Wasser</b> 	+	+	+	+	+	+	+	+
	<b>Flaschen Wasser</b>	+	+	○	+	+	u	○	○
	<b>Leitungs Wasser</b>	-	○	○	○	○	-	○	○
	<b>Weiches Wasser</b>	-	-	○	-	-	+	○	○
	<b>Osmotisches Wasser</b>	+	+	-	+	+	u	-	-

U = Unzutreffend

**DYNAMIZED TECHNOLOGIES s.a.**

Sentier Muraes 10, 1440 Braine le Château, Belgien

Firmennummer: 0646898542

MwSt.: BE 0646.898.542

[www.biodynamizer.com](http://www.biodynamizer.com)

[team@biodynamizer.com](mailto:team@biodynamizer.com)



**Biodynamizer®**  
Enjoy the natural movement of life



**Biofilter®**



**Biolimescaler®**



**Biodynamizer®**  
Enjoy the natural movement of life