

ERSATZ BIO PRO FILTERKARTUSCHE

BIOFILTRE EDELSTAHL

Seite 2



BIOFILTRE BLAU

Seite 6



Kapazität der Bio Pro-Kartusche: 150.000 l und MAX. 1 Jahr nach Inbetriebnahme

Finde mehr heraus : www.biodynamizer.com oder team@biodynamizer.com



Biodynamizer®
Enjoy the natural movement of life

ERSATZ BIO PRO FILTERKARTUSCHE

BIOFILTER EDELSTAHL

Stellen Sie vor dem Austausch Ihrer Bio Pro-Kartusche Folgendes sicher:

1. Halten Sie **einige Liter Wasser bereit**, bevor Sie die Ventile Ihrer Sanitäreanlage schließen und austauschen, um das Innere des Biofiltergehäuses zu reinigen
2. Stellen Sie einen **Eimer** unter die Box, bevor Sie den schwarzen Öffnungsknopf des Biofilters abschrauben, um das aus der Box austretende Wasser aufzufangen
3. Es wird empfohlen, die Kartusche durch **zwei Personen** auszutauschen: Die zweite Person stützt die Box, wenn sie „herunterfällt“, da sie recht schwer ist (in Wasser getränkte Kartusche +/- 5 kg), während die erste Person das schwarze Zifferblatt abschraubt. Und das Gleiche gilt für das Wiedereinsetzen: Jemand muss den Kasten abstützen, während der andere den schwarzen Knopf zurückschraubt, um die beiden Teile des Biofilters richtig einzustellen (ebene Fläche zwischen diesen beiden Teilen, um die Wasserdichtigkeit des Biofilters zu gewährleisten).
4. **Recycling der Bio Pro-Kartusche:** Gebrauchte Filterkartuschen bestehen aus Polypropylen, Aktivkohle aus Kokosnüssen und zurückgehaltenen Schadstoffen. Nach europäischer Gesetzgebung können diese **nicht recycelt werden und müssen daher in die Hausmülltonne gegeben oder in den Containerpark gebracht werden.**

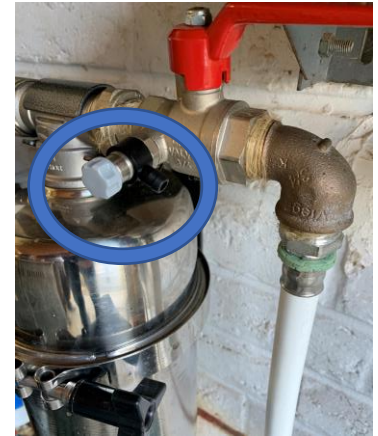


Kapazität der Bio Pro-Kartusche: 150.000 l und MAX. 1 Jahr nach Inbetriebnahme



BIO PRO FILTERPATRONENWECHSEL

- Schließen Sie die Ventile vor und nach dem Biofilter und öffnen Sie den Ventilentlüfter (nachgeschaltet), um den Druck abzulassen und den Biofilter teilweise zu entleeren. Es kommt ein kleiner Wasserstrahl heraus.



- Lösen Sie die Klemme durch **Drehen des schwarzen Knopfes**



- Bleiben die 2 Gehäuseteile hängen (Saugphänomen durch den Druck im Biofilter), **muss dieser Druck durch Öffnen des Entlüftungsventils abgebaut werden** und gleichzeitiges Festhalten des Gehäuseunterteils



- Öffnen Sie das Gehäuse, um die gesättigte Patrone zu ersetzen



Biodynamizer®
Enjoy the natural movement of life

BIO PRO FILTERPATRONENWECHSEL

- Überprüfen Sie, ob der O-Ring vorhanden ist: **2 schwarze Gummidichtungen, die auf beiden Seiten (oberhalb und unten) des blauen Kunststoffkragens gewickelt sind**, um die Dichtheit des Biofilters zu gewährleisten



Reinigen Sie beide Seiten des O-Rings sowie die Innenseite des Gehäuses mit Wasser, um alle Verunreinigungen (Sand, Korrosion, Schlamm usw.) zu entfernen.

- Positionieren Sie den O-Ring gut am unteren Rand des Edelstahlgehäuses (horizontal flach) und legen Sie die **Biofilter-Filterpatrone in das Gehäuse**



- Stellen Sie sicher, dass der **Edelstahl-Umreifungsschieber des oberen und unteren Gehäuses** des Biofilters dem **Konturenplan gleichmäßig folgt**, wie auf dem Foto unten rechts gezeigt (und dies rund um das Gerät -> überprüfen Sie, dass dies auch der Gehäuse hinten, wandseitig!)



- Schließen Sie das Gehäuse des Filters und **ziehen Sie bis zum Anschlag (Quietschen) mit dem schwarzen Knopf (Bakeltring) die Edelstahlklemme fest**, um die Dichtheit des Biofilters zu gewährleisten. In der Mitte der Umreifung bleibt ein kleiner Freiraum (die 2 Teile der Umreifung berühren sich nicht, rechtes Foto unten!)



Biodynamizer®
Enjoy the natural movement of life

BIO PRO FILTERPATRONENWECHSEL

- Die Ventile müssen dann **nach und nach geöffnet werden, zuerst das vorgeschaltete Ventil** (vor dem Biofilter: das auf der Seite des städtischen Wasserzulaufzählers), dann und **nachdem zuerst ein Ventil der nachgeschalteten Hydraulikanlage geöffnet wurde** (um zu viel Luft in den Rohren zu vermeiden) **ÖFFNEN SIE DAS VENTIL NACH UNTEN des Biofilters (und Biodynamizer)**, um zu vermeiden, dass plötzlich zu viel Druck in den Rohren entsteht, was zur Folge haben könnte, dass sich vorhandene Kalkpartikel in den Rohren lösen und Rohre oder Armaturen verstopfen!



Geschlossenes Ventil (senkrecht zum Rohr)



Offenes Ventil (parallel zum Rohr)

- Öffnen Sie anschließend alle Wasserhähne im Haus** (Wasserhähne, Duschen, Badewannen etc.) **für einige Minuten**. Die Luft entweicht durch die offenen Wasserhähne (**das undurchsichtige Aussehen des Wassers ist eigentlich Luft** mit Wasser vermischt. Siehe Foto unten von Wasser in einem Wasserglas direkt nach dem Öffnen der Wasserventile). **Nach einigen Minuten Wasserfluss verschwindet die Luft in den Rohren und das Wasser wird sofort wieder transparent!**



Lassen Sie bei Urlaub oder längerer Abwesenheit (> 8 Tage) das Wasser aus einem Wasserhahn für +/- 5 Minuten laufen, um das in den Sanitärleitungen gestaute Wasser zu entfernen!

Alles, was Sie tun müssen, ist das frisch gefilterte dynamisierte Wasser zu kosten und Wasser vergleichbar mit Bergwasser zu genießen!



Tipp: Nutzen Sie diesen Kartuschenwechsel zur Pflege Ihrer Strahlregler, Duschköpfe usw. Schrauben Sie diese ab und legen Sie sie zum Beispiel für ein paar Stunden in Essig ein.



Biodynamizer®
Enjoy the natural movement of life

ERSATZ BIO PRO FILTERKARTUSCHE

BIOFILTER BLAU

Stellen Sie vor dem Austausch Ihrer Bio Pro-Kartusche Folgendes sicher:

1. Halten Sie **einige Liter Wasser bereit**, bevor Sie die Ventile Ihrer Sanitäreanlage schließen und austauschen, um das Innere des Biofiltergehäuses zu reinigen
2. Stellen Sie einen **Eimer** unter die Box, bevor Sie den schwarzen Öffnungsknopf des Biofilters abschrauben, um das aus der Box austretende Wasser aufzufangen
3. Es wird empfohlen, die Kartusche durch **zwei Personen** auszutauschen: Die zweite Person stützt den Kasten, wenn er „herunterfällt“, da er ziemlich schwer ist (Kartusche in Wasser getränkt +/- 5 kg), während die erste Person ihn abschraubt. Und das Gleiche gilt für das Wiedereinsetzen: Jemand muss den Kasten abstützen, während der andere den schwarzen Knopf zurückschraubt, um die beiden Teile des Biofilters richtig einzustellen (ebene Fläche zwischen diesen beiden Teilen, um die Wasserdichtigkeit des Biofilters zu gewährleisten).
4. **Recycling der Bio Pro-Kartusche:** Gebrauchte Filterkartuschen bestehen aus Polypropylen, Fasern, Aktivkohle, ionisiertem Silber, Eisenkorrosion und Schadstoffen. Daher ist es unmöglich, sie zu recyceln (es gibt leider keinen Recyclingsektor, der diese verschiedenen Materialien trennen und recyceln kann).). Gemäß der europäischen Gesetzgebung können sie nicht recycelt werden und **müssen in den Hausmüll gegeben oder in den Containerpark gebracht werden.**



Kapazität der Bio Pro-Kartusche: 150.000 l und MAX. 1 Jahr nach Inbetriebnahme



Biodynamizer®
Enjoy the natural movement of life

ERSATZ BIO-PRO-FILTERKARTUSCHE

1. Schließen Sie die Ventile vor (vor) dem Biofilter und nach (nach) dem Biodynamizer + lassen Sie den Druck im Biofilter ab, indem Sie den roten Knopf an seinem „Hut“ drücken.
2. Spülen Sie die Sanitäranlage mit den Ventilspülern vor (vor) dem Biofilter und nach (nach) dem Biodynamizer (der Biofilter enthält +/- 3 Liter Wasser, der Biodynamizer enthält +/- 2,2 Liter Wasser). Stellen Sie einen Eimer bereit, um dieses Wasser aufzufangen.
3. Dann gibt es 2 Möglichkeiten:
 - Schrauben Sie die $\frac{3}{4}$ Zoll-Anschlüsse ab, um den Biofilter von seiner Führungsschiene zu entfernen, und stellen Sie ihn auf den Boden (überprüfen Sie dann sorgfältig die Richtung des Wasserflusses, wenn Sie den Biofilter wieder an die Rohre anschließen!)
 - Oder lassen Sie den Biofilter an der Wand angeschlossen. Dazu und angesichts der Dicke dieses Flansches müssen Sie darauf achten, dass der schwarze Klemmschmetterling vom Wandhaken entfernt wird und den Biofilter leicht in Ihre Richtung schieben (1 bis 2 cm), was durch den Anschluss des Biofilters möglich ist Ziehen Sie die mehrschichtigen Sanitärrohre ab und schrauben Sie den schwarzen Knopf ab, um die Befestigung des „Hut“ -Flansches zu lösen und die beiden Teile des Biofilters zu trennen (behalten Sie das Biofiltergehäuse, das sich von der „Hut“ trennt, die mit den Sanitärrohren verbunden bleibt, und sammeln Sie es auf das Wasser aus der Kiste in einen Eimer geben).
4. Reinigen Sie das Innere des Gehäuses und die Dichtungen mit Wasser und entfernen Sie die verbrauchte Patrone, um sie durch die neue Patrone (von der zuvor der Verpackungskunststoff entfernt wurde) zu ersetzen, indem Sie sie mit dem Loch nach oben in das Gehäuse legen
5. Schließen Sie den Biofilter, indem Sie den Rand der Klemme mit dem schwarzen Knopf festziehen (bis zum Anschlag festziehen). Passen Sie die beiden Teile des Biofilters („Hut“ und „Gehäuse“) sorgfältig an, sodass die Oberfläche zwischen diesen beiden Teilen flach ist (was die Dichtheit des Biofilters gewährleistet). Bringen Sie den Biofilter wieder an seinen Platz im Wandhaken und stecken Sie den schwarzen Schmetterling in das Loch.
6. Beachten Sie bei Bedarf die Anweisungen zur **Geräteplatzierung** auf der Registerkarte „**Bibliothek**“ der Website www.biodynamizer.com sowie die Platzierungsanweisungen des Herstellers Aquaphor
7. Öffnen Sie nach und nach die vorgeschalteten Ventile, bis der Biofilter (und der Biodynamizer) vollständig gefüllt sind. Öffnen Sie dann das nachgeschaltete Ventil, um zu verhindern, dass Kalkablagerungen in Ihren Sanitärleitungen freigesetzt werden, die die Wasserhähne verstopfen könnten, und lassen Sie Wasser aus allen Wasserhähnen laufen in Ihrer Installation für 5 Minuten.
8. Es ist normal, dass das Wasser einige Minuten lang trüb ist (das ist im Wasser gelöster Sauerstoff, der nach einigen Sekunden verdunstet; dies hindert Sie nicht daran, das Wasser zu trinken).



Biodynamizer®
Enjoy the natural movement of life

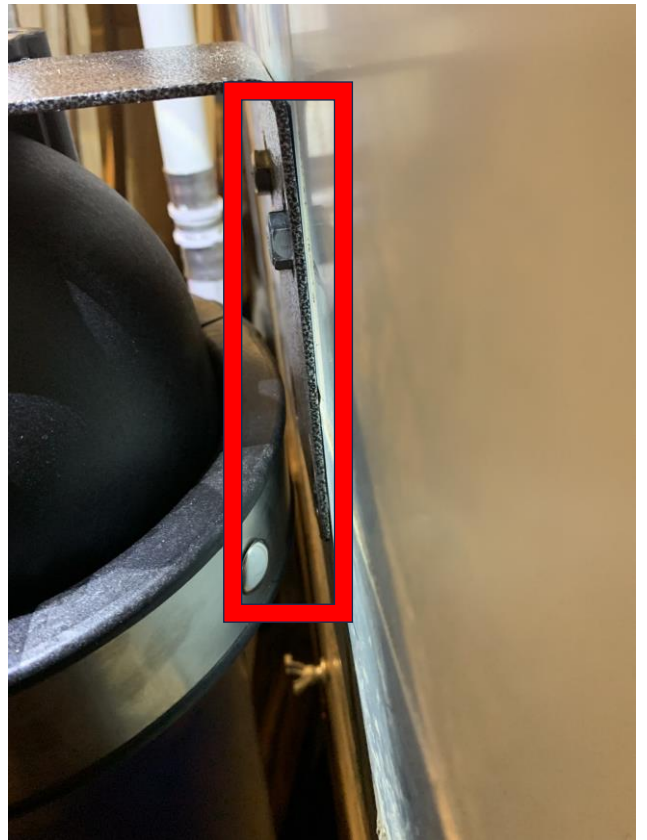
ERSATZ BIO PRO FILTERKARTUSCHE



ERSATZ BIO PRO FILTERKARTUSCHE



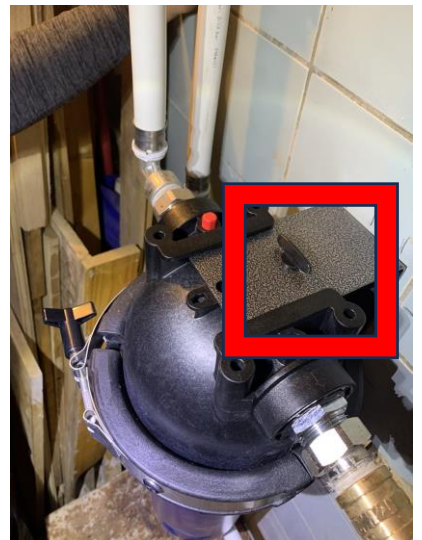
ERSATZ BIO PRO FILTERKARTUSCHE



Biodynamizer®
Enjoy the natural movement of life

Finde mehr heraus : www.biodynamizer.com oder team@biodynamizer.com

ERSATZ BIO PRO FILTERKARTUSCHE



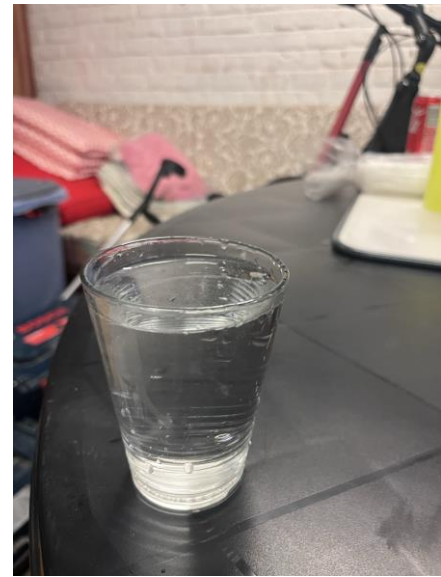
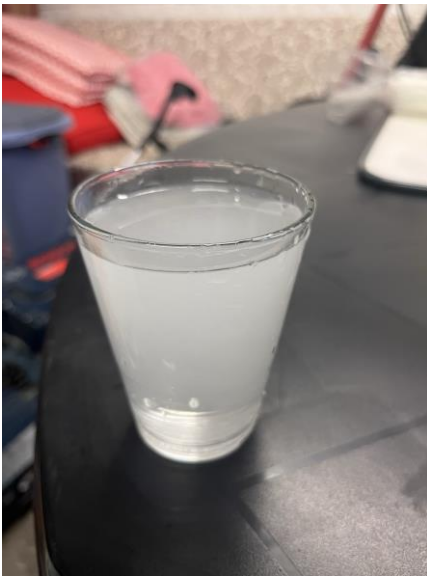
Biodynamizer®
Enjoy the natural movement of life

Finde mehr heraus : www.biodynamizer.com oder team@biodynamizer.com

ERSATZ BIO PRO FILTERKARTUSCHE



Wenn Sie in den Urlaub fahren oder nach längerer Abwesenheit (> 8 Tage), lassen Sie das Wasser aus einem Wasserhahn für +/5 Minuten laufen, um das in den Sanitärleitungen stagnerende Wasser auszuspülen!



Tipp: Nutzen Sie diesen Kartuschenwechsel zur Pflege Ihrer Strahlregler, Duschköpfe usw. Schrauben Sie diese ab und legen Sie sie zum Beispiel für ein paar Stunden in Essig ein.





Biofilter®

- **Anschluss nach dem Kaltwasserzähler (max 38 °C)**
- **Kapazität: 150 m³ und max. 1 Jahr**
- **Durchflussmenge: 1,5 m³ / Stunde (oder 25 l / min) bei 3 bar**
- **Max. Betriebsdruck: 6,5 bar, Druckverlust 0,1 bar bei Leitungswasserdruck: 1,5 >< 6 bar**
- **Gesetzliche Garantie (2 Jahre)**
- **3/4 Zoll Weißmessing Fittings (Außen Ø: 26 mm, Dicke 3 mm, Innen Ø: 20 mm)**
- **Maße und Gewicht:**
 - ✓ **Biofilter Gehäuse:**
 - ✓ **PP:** Glasfaserverstärktes Polypropylen (PP GF 10)
 - ✓ **H:** 606 mm x Durchmesser: 225 mm, Gewicht des leeren Koffers: **3,4 kg**
 - ✓ **Bio Pro-Kartusche:** H: 505 mm x Durchmesser: 144 mm, maximales Gewicht **3,5 kg**, Mischung aus Aktivkohle, ionisiertem Silber und Hohlfasern
- **Bescheinigung über die Einhaltung der Gesundheitsvorschriften, ausgestellt vom Labor Carso: Nr. 21 ACC LY 990**
- **Materialkonformitätszertifizierungen nach europäischen Vorschriften:**
(EC) 1935/2004 & (EC) 1907/2006 (REACH) & (EC) 2023/2006 & (EC) 10/2011

