









Faites entrer chaque jour la nature dans votre verre d'eau !



Tableau comparatif des différents types d'eau

	Tableau comparatif Types d'eaux	Chlore	Polluants	Minéraux	Sel	Traitement du calcaire	Plastique	Structurée	Energisée
	Eau filtrée & dynamisée	●	●	●	●	●	●	●	●
	Eau en bouteille	●	●	●	●	●	●	●	●
	Eau du robinet	●	●	●	●	●	●	●	●
	Eau adoucie	●	●	●	●	●	●	●	●
	Eau osmosée	●	●	●	●	●	●	●	●



Les bénéfices de l'eau filtrée & dynamisée

Une eau au **goût pur, doux et rond** pour toute la famille



Une eau :

- **Plus d'Énergie**



- **Plus Hydratante**



- **Moins Oxydée**



Une eau pour toute la maison, à tous les robinets, pour tous les **bains, douches**

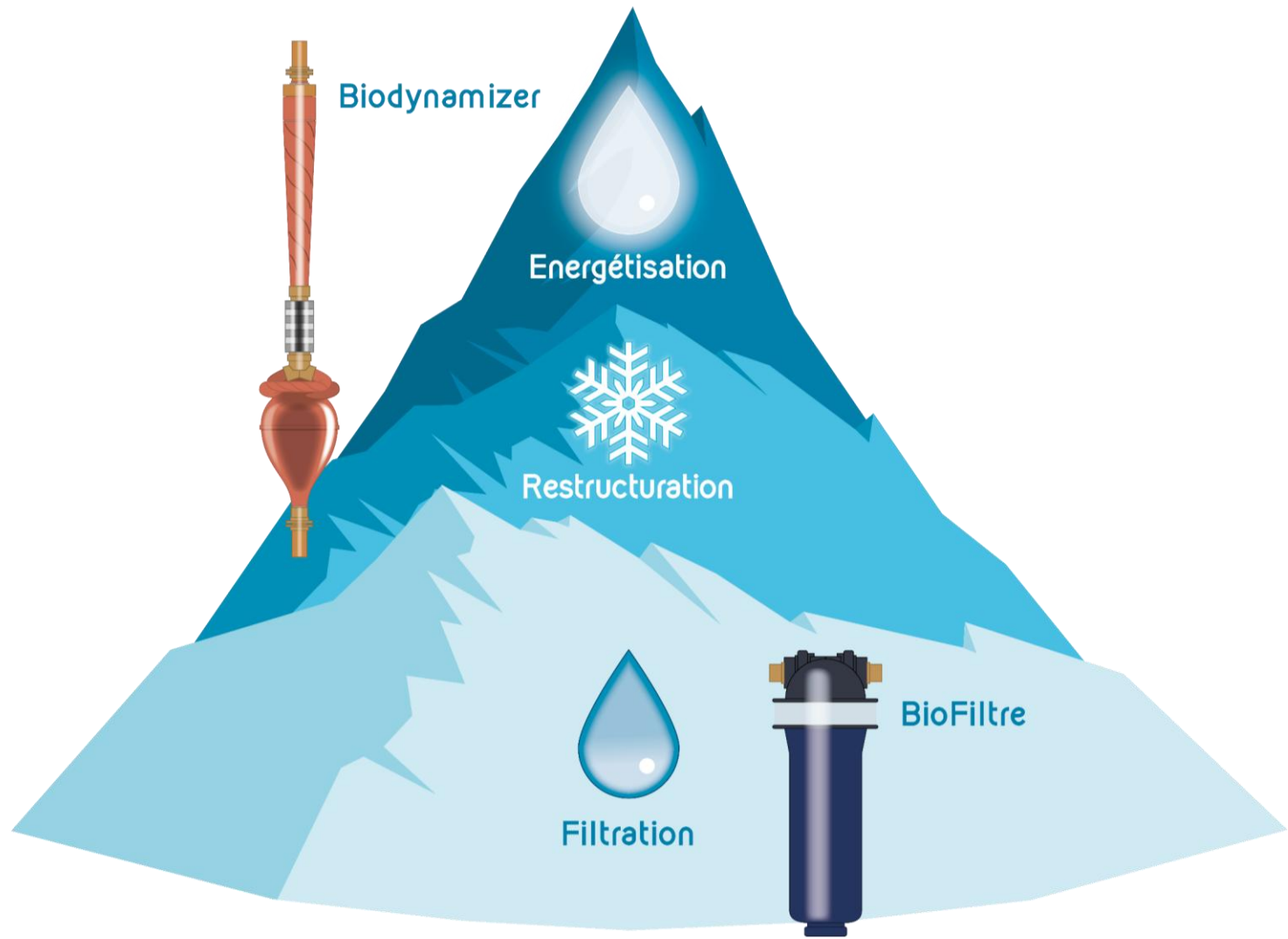


Une solution écologique, plus besoin de **bouteilles en plastique** ni d'adoucisseur





Le Biofiltre + Biodynamizer, c'est le sommet du traitement de l'eau car ils transforment l'eau du robinet en une eau comparable à une eau de montagne





Biofiltre®



Filtrer: Le Biofiltre

Biofiltre : le principe = filtration au charbon actif

- **Cartouche de filtration exclusive Bio Pro (embout bleu pâle)!**
- **Filtration par adsorption: charbon actif, mélangé à un matériau fibreux dans lequel il y a de l'argent ionisé.** Cette combinaison va **retirer la plupart des polluants** qui seraient encore présents dans l'eau de ville (soit *le chlore, les mauvais goûts et odeurs, la corrosion des tuyaux, les bactéries, les pesticides organiques, les métaux lourds...*) tout en **préservant les minéraux** (ce que ne fait pas un *osmoseur* !).
- Les **minéraux** inorganiques contenus dans l'eau sont d'ailleurs essentiels pour notre **santé** notamment parce qu'ils contiennent des **oligo-éléments** (qui sont entièrement métabolisés), mais aussi du **calcium et du magnésium** qui représentent entre **20% et 50% de l'Apport Nutritionnel Conseillé** de ces minéraux pour une personne (en fonction du taux de minéralité de l'eau et de l'âge des personnes concernées). Ces minéraux ont un rôle bénéfique notamment pour l'hypertension, les accidents cardio-vasculaires, les cancers, la fatigue, le diabète, les insuffisances coronariennes, l'ostéoporose ...
- Les minéraux inorganiques, dont le **calcaire (80% des minéraux)**, ne sont donc pas retenus par le filtre comme le ferait un adoucisseur, mais **restructurés** par le Biodynamizer afin de les rendre **inoffensifs** (l'appareil va transformer la structure cristalline du calcaire de calcite en aragonite, soit une poudre blanche pulvérisée qui s'incruste nettement moins et s'évacue plus facilement).



Caractéristiques techniques du Biofiltre

- **Raccordement après le compteur d'eau froide (max 38°C)**
- **Capacité de filtration : 150m³ (150.000 L) et max 1 an, soit des performances bonnes pour 1 famille, dans 1 maison, pendant 1 an**
- **Débit : 1,5 m³ /Heure (ou 25 L/mn)**
- **Pression max : 6,5 bars**
- **Boitier: Polypropylène Renforcé De Fibre De Verre (PP GF 10)**
- **Garantie légale (2 ans)**
- **Raccords : 3/4 pouces**
- **Dimensions :**
 - Hauteur : 606 mm x Diamètre : 225 mm
 - Poids : Boitier: 3,4 Kg + Cartouche Bio Pro: 3,5 Kg= 6,9 kg
- **Attestation de Conformité Sanitaire attribuée par le laboratoire Carso: n° 21 ACC LY 990**
- **Certifications de conformité de matériaux selon les réglementations Européennes:**

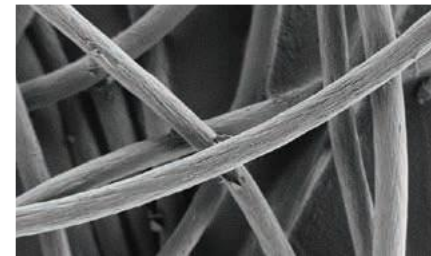
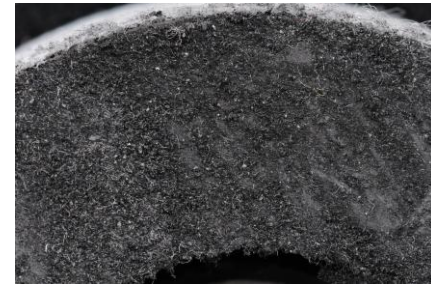
(EC) 1935/2004 & (EC) 1907/2006 (REACH) & (EC) 2023/2006 & (EC) 10/2011





Le Biofiltre : Une technologie de triple filtration ultraperformante

- **PréFiltration 1 : préfiltration physique: *Spunbond*** (tissu en polypropylène dont les filaments sont soudés thermiquement) **mélangé à une fibre**. Filtre à sédiments qui retient les particules de fer, de sable, de boue, neutralise le développement des germes, bactéries etc... et protège le bloc de charbon actif
- **Filtration 2** : le **Carbon Fiber Block** (brevet n° 2282494) est composé de **charbon actif en granules frittés** (compressés à haute température ce qui permet une **porosité de 20 microns (μm)**) **mélangé à la fibre Aqualen**. Le charbon actif est obtenu après calcination des coques de **noix de coco** (augmente le nombre de micropores) par injection de vapeur d'eau chaude pressurisée (activation du charbon par différents paliers de températures de 900°C-1.000°C pendant plusieurs heures) ; le charbon actif est régénéré par **oxydation**. Filtration chimique du chlore, nitrates, nitrites, pesticides et herbicides organiques, goûts et odeurs
 - **retient physiquement les polluants ($\mu\text{g/L}$) dans sa structure poreuse** jusqu'à des diamètres de **5 microns (μm)** (filtration physique des métaux lourds: plomb, aluminium ..., bactéries, arsenic et parasites) ; (brevet n° 2429067)
- **Filtration 3 : Fibre Aqualen** (brevets n° 20704036 & US n° 6514413) ; Cette fibre dont le diamètre est de **10 μm** , est **mélangée au charbon actif**. Cette fibre ressemble aux racines d'un arbre qui lient les granules de charbon actif en une structure dense. Elle :
 - permet d'avoir une **bonne répartition de l'eau sur toute la surface du charbon actif** (cela évite les canaux préférentiels d'eau) ce qui **accroît sa surface d'adsorption**
 - intègre dans sa structure de **l'argent ionisé** (chargé négativement) qui est **bactéricide** (neutralise les micro-organismes, antibiotiques, médicaments...), l'argent n'est donc pas mélangé au charbon actif mais retenu dans la microfibre ; (brevet n° 2172720)



Ag⁺
DFS



Biodynamizer®
Enjoy the natural movement of life

Principe de filtration du charbon actif = surface d'adsorption

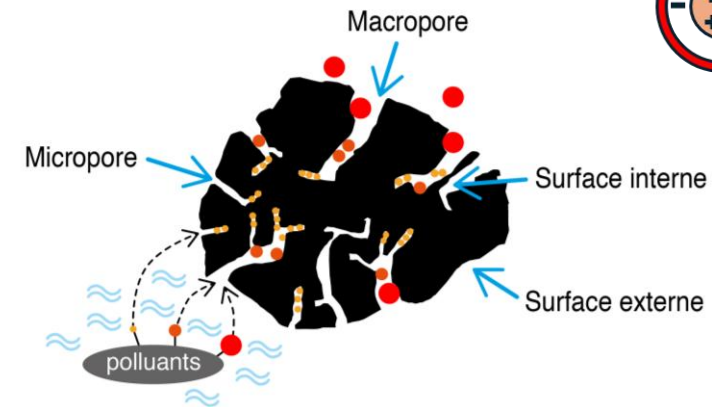
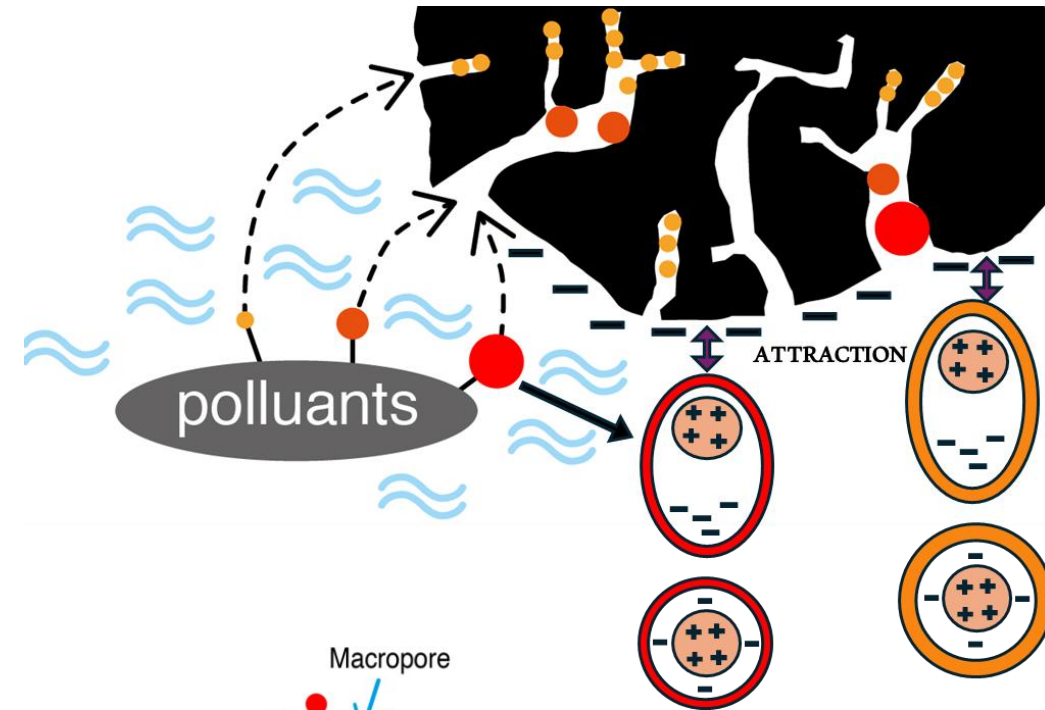
Charbon actif, le principe :

- Électro-adsorption

- Les **polluants** (leurs **parties électropositives**) seront « **attirés** », par **différence de potentiel**, vers la **surface électronégative** du **charbon actif** (le charbon possède à sa surface des électrons disponibles qui vont attirer les parties électropositives des molécules polluantes = **forces Van Der Waals** : forces intermoléculaires de liaisons dues à des interactions électriques de faible intensité = **forces d'attraction électrostatique**)

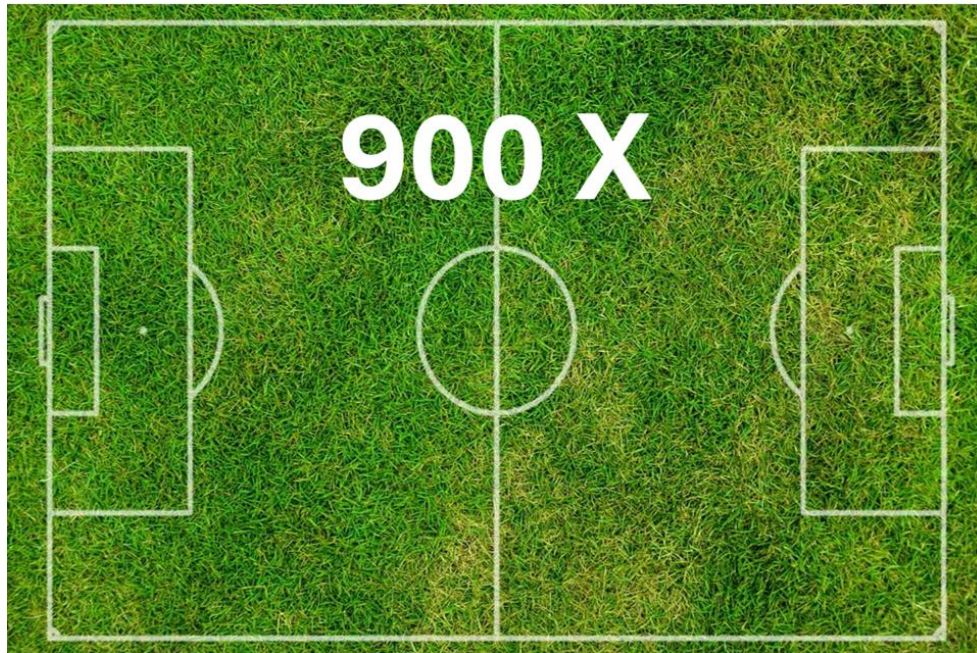
- Adsorption physique

- Le charbon actif va aussi « **retenir** » les **polluants non solubles** (hydrophobes), soit des polluants non polarisés ou faiblement polarisés, dans sa **structure poreuse (externe et interne)**. Celle-ci est constituée de **micropores** (millions d'alvéoles microscopiques vides) dont la taille se situe entre **2 nm et 50 nm** de diamètre. **Plus il y a de micropores, plus il y a d'espaces vides qui peuvent fixer les polluants et plus la surface d'adsorption est grande**

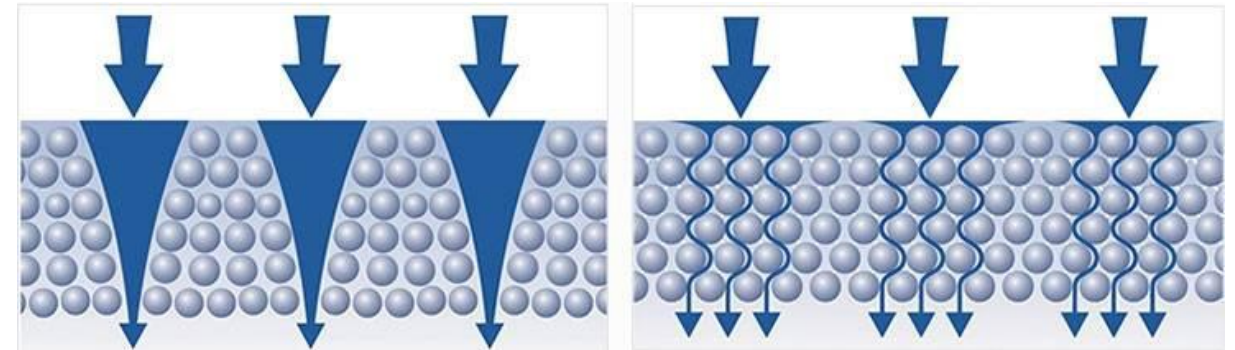


Principe de filtration du charbon actif = surface d'adsorption

Le charbon actif issu de noix de coco du Biofiltre, mélangés à la fibre creuse, permettent d'avoir une surface d'adsorption équivalente à **900 terrains de football de 1 Ha !!!** ($3.000 \text{ m}^2/\text{g}$ de charbon actif x **3 Kg**)



Meilleure répartition de l'eau sur toute la surface d'adsorption du Biofiltre ce qui permet une surface d'adsorption 33 fois plus grande que celle des filtres classiques (et donc une meilleure efficacité) !



Filtres classiques

Biofiltre





Quid de la filtration des PFAS ?

Le Biofiltre retient les PFAS:

- Le **charbon actif** est considéré comme le **meilleur media pour filtrer les PFAS (> de 80% d'efficacité)** en raison des propriétés spécifiques du charbon actif: interactions électrostatiques & hydrophobes et ensuite adsorption (rétention/ captation) dans sa surface poreuse des PFAS (en fonction de la taille de ses micropores). La surface d'adsorption du Biofiltre est de 3.000 m²/g de charbon actif x 3 Kgs, soit une surface d'adsorption **33 fois plus grande** que celle des filtres standards, **il sera donc d'autant plus efficace pour filtrer les PFAS !**
- **Plusieurs analyses scientifiques internationales confirment l'efficacité supérieure du charbon actif dans la rétention des PFAS dans l'eau:**
 - ✓ *[Activated carbon versus metal-organic frameworks: A review of their PFAS adsorption performance Paola S. Pauletto a,b, Teresa J. Bandosz a,* a Department of Chemistry and Biochemistry, The City College of the City University of New York, 160 Convent Avenue, New York, NY 10031, United States b Chemical Engineering Department,*
 - ✓ *Universidade Federal de Santa Maria, 1000, Roraima Avenue, 97105-900 Santa Maria, RS, Brazil] & [Adsorption behavior and mechanism of perfluorinated compounds on various adsorbents*
 - ✓ *A review Ziwen Dua,b, Shubo Deng a,b,*, Yue Beia,b, Qian Huang a,b, Bin Wang a,b, Jun Huang a,b, Gang Yu] Adsorption of perfluoroalkyl and polyfluoroalkyl substances (PFASs) from aqueous solution - A review D.Q. Zhang a, W.L. Zhang b, Y.N. Liang b,* a College of Environmental Science and Engineering, Guangdong University of Petrochemical Technology, Maoming, 525000, China]*
- La directive européenne sur l'eau potable (Directive 2020/2184 du Parlement européen et du Conseil du 16 décembre 2020 relative à la qualité des eaux destinées à la consommation humaine) fixe la limite des PFAS dans l'eau à 100 nanogrammes par litre (ng/l) pour la somme des concentrations de 20 PFAS et **500 ng/L pour la totalité des PFAS.**



Analyse de l'efficacité de filtration du Biofiltre, Décembre 2022

Situation eau du robinet Belgique

- En décembre **2022**, **Dynamized Technologies** a donc fait **rechercher**, par un laboratoire accrédité indépendant (Euraceta – Eurofins), **310 polluants** (métaux lourds, pesticides, médicaments, plastifiants, phtalates, ...) dans **l'eau du robinet légalement potable en Belgique**, soit nettement plus que le nombre de paramètres sur lesquels les sociétés de distribution d'eau de ville informent ! Cette analyse confirme que **l'eau du robinet contient malgré tout plusieurs dizaines de polluants résiduels** (pesticides, métaux lourds,...) **dont les taux de concentrations sont supérieurs aux limites légales** ! (selon la Directive 2020/2184 sur l'Eau Destinée à la Consommation Humaine) **ou dépassent les seuils de précaution admis (valeurs sanitaires maximales)** en raison de la prudence sanitaire qui nous fait considérer les métabolites de pesticides comme pertinents. Ces polluants n'ont donc pas été filtrés par les stations d'épurations d'eau de ville. Ceci est préoccupant vu que certains d'entre eux sont des perturbateurs endocriniens susceptibles de causer à terme (par une consommation chronique) un **risque sanitaire**.



Résultats de l'eau du robinet en Belgique après traitement

20 Polluants en µg/L	% de filtration Biofiltre + Biodynamizer < (jusqu'à) > (au-delà)
Desethyl-atrazine (herbicide)	> 93%
2,6-Dichlorobenzamide (fongicide & herbicide)	> 93%
Atrazine-déséthyl-déisopropyl (herbicide)	> 93%
Chlorothalonil M 12 (fongicide foliaire)	> 93%
Dimethachlor CGA 369873 (herbicide)	> 93%
Métolachlore acide éthanesulfonique (herbicide)	> 93%
Chloridazone-desphenyl (herbicide)	> 93%
Chloridazone-methyl-desphenyl (herbicide)	> 93%
Métazachlore acide éthanesulfonique (herbicide)	> 93%
Metolachlor NOA 413173 (herbicide)	> 93%
Chlore	90%
Aphtiria (parasiticide)	90%
Nickel (métaux lourds)	> 84 %
Plomb (métaux lourds)	83%
PFAS (polluants éternels)	> 80%
Cuivre (métaux lourds)	80%
Aluminium (métaux lourds)	79%
Fer (métaux lourds)	76%
Perchlorates (résidus de chloration)	> 55%
Chloroforme (médicament)	51%



Dynamiser:



Biodynamizer®



les 3 principes de base de la dynamisation de l'eau

① LES VORTEX NATURELS :

le **mouvement naturel** de l'eau dans la nature c'est le **vortex** (vortex verticaux et longitudinaux) qui dissipe de l'énergie dans l'eau



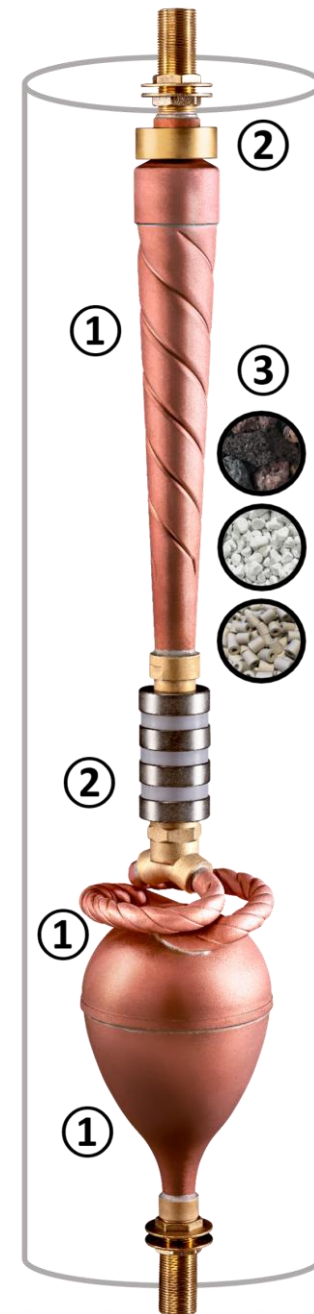
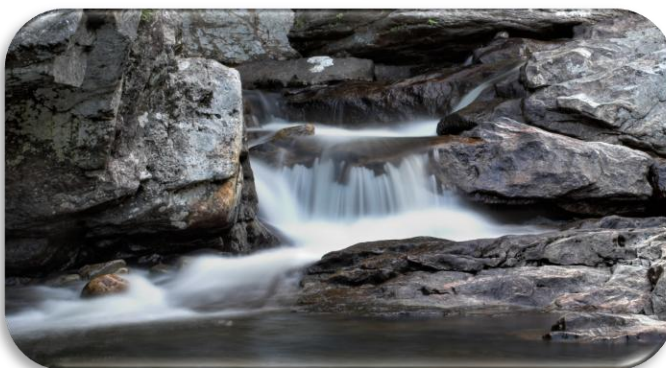
② LE MAGNETISME :

Le Soleil et la Terre émettent de l'énergie sous forme électro-magnétique qui se communique à l'eau & ses minéraux



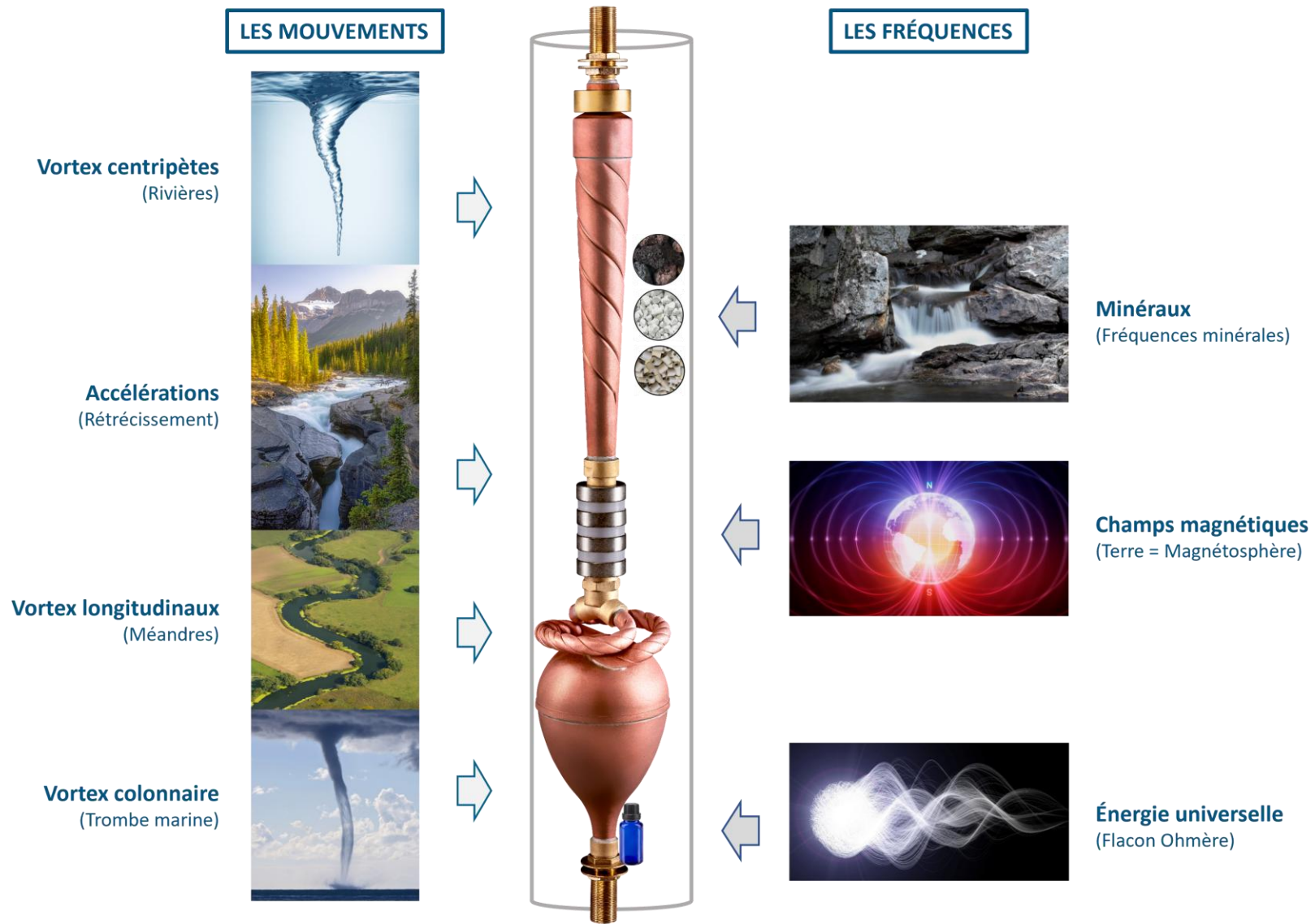
③ LES FREQUENCES MINERALES NATURELLES :

L'eau capte les énergies émises par les **minéraux**





Le Biomimétisme: inspiré par la nature pour retrouver la nature de l'eau



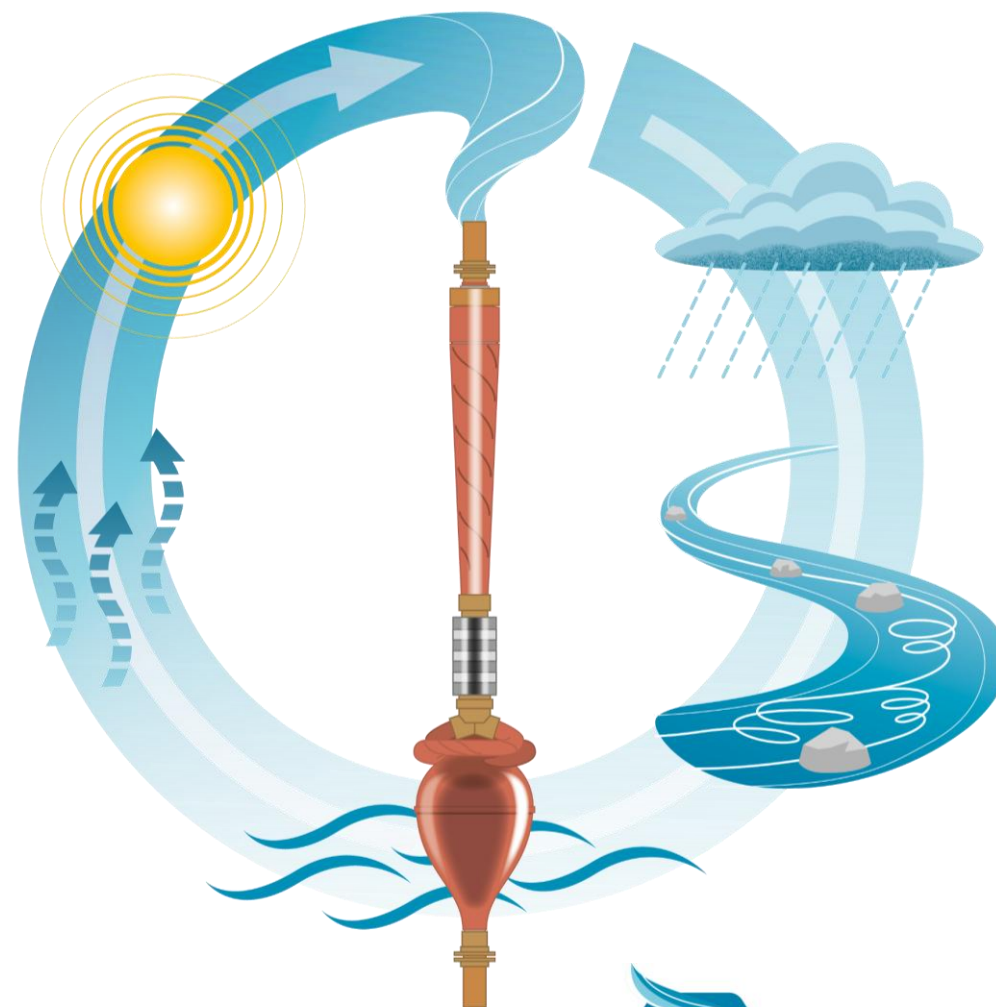


Le Biodynamizer: le Biomimétisme

« Observer, comprendre et copier la Nature »
Viktor Schauberger

CYCLE DE L'EAU

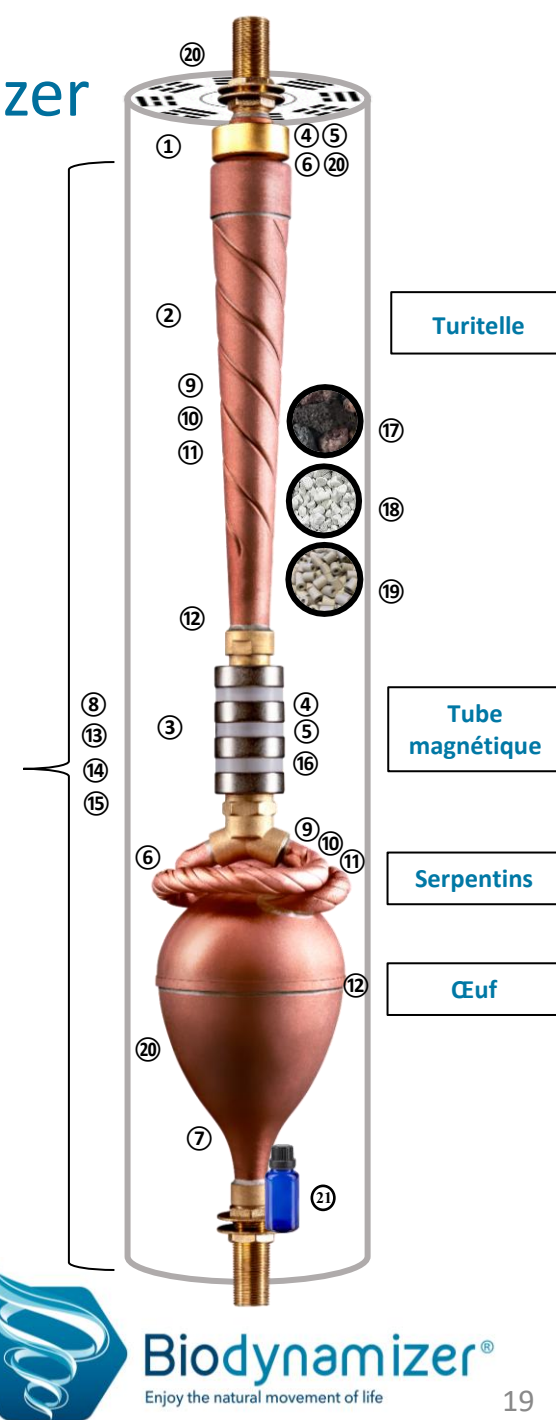
1 mois dans la nature =
1 seconde dans le Biodynamizer





Les 21 principes de dynamisation appliqués dans le Biodynamizer

- ① • **1 Aimant permanent annulaire plaqué or** avec une orientation spécifique des champs magnétiques. Cet aimant restructure l'eau en polarisant les molécules d'eau qui sont des dipôles. Cet aimant transmet aussi une énergie magnétique à l'eau (sous forme d'ondes magnétiques)
- ② • **Turitelle: Entonnoir centripète à triples vortex lévogyres (sens anti-horaires) et verticaux** qui permettent d'accélérer l'eau et lui transmettent une énergie cinétique, soit une énergie d'implosion. Cet entonnoir reproduit les vortex des rivières générés par les forces de Coriolis
- ③ • **Tube Magnétique** dont le flux de l'eau tourbillonnante est exposé à **4 aimants permanents** plaqués **nickel** à champs magnétiques d'orientation spécifique afin de traiter le calcaire par conjonction de l'effet venturi (accélération de l'eau) et de champs magnétiques. Ces aimants transmettent une énergie magnétique à l'eau (sous forme d'ondes magnétiques) qui est amplifiée grâce aux mouvements vortexés de l'eau qui atteignent leur point culminant à cet endroit
- ④ • Les aimants ont différents **volumes** (différentes quantités de matière qui influencent les gradients de magnétisation) et différents **axes de magnétisation**
- ⑤ • Les aimants sont composés d'un alliage de **terres rares naturelles (néodyme)** qui génèrent une plus grande intensité magnétique
- ⑥ • **2 serpentins** qui accélèrent l'eau par des **doubles vortex horizontaux (radiales/longitudinaux) et dextrogyres (sens horaires)**, reproduisant les méandres des rivières dans lesquels des vortex longitudinaux sont générés par les pierres présentes dans leur lit
- ⑦ • **Œuf se terminant en entonnoir hyperbolique dans lequel un vortex colonnaire à orientation dextrogyre et à diamètre constant est généré.** C'est un cylindre d'air et d'eau vaporisée qui coule en **flux libre sans frictions avec les parois** (rotation extrêmement rapide autour de son axe produisant des milliers de vortex, énergie cinétique ultime, dans le centre d'une masse d'eau qui l'entoure à sa périphérie et dont elle entraîne la rotation dans le même sens mais nettement plus lentement). L'hydrodynamique du vortex colonnaire permet d'augmenter le transfert et l'absorption d'oxygène dissous dans l'eau en rotation. Ce vortex reproduit une trombe marine (qui est une colonne d'air mélangée à de l'eau)
- ⑧ • Les vortex sont générés de façon **mécanique**, par la pression de l'eau de ville = +/- 3 bars (sans électricité qui génère des pollutions électromagnétiques)
- ⑨ • Les vortex ont des **rotations lévogyres** (anti-horaires dans l'entonnoir) **et dextrogyres** (horaires dans les serpentins et l'œuf)
- ⑩ • Les vortex ont des rotations **verticales** (dans l'entonnoir et l'œuf) et **horizontales** (dans les serpentins)
- ⑪ • Les vortex ont des **rotations circulaires centripètes** (entonnoir) & **constantes** (serpentins & œuf)
- ⑫ • Les formes du Biodynamizer alternent des périodes de **hautes et basses pression** (lors des accélérations-décélération de l'eau générées par les formes d'expansions-contractions de ses différentes pièces). Phénomène de cavitation hydrodynamique constaté e.a. dans le vortex colonnaire
- ⑬ • La Partie aquifère en contact avec l'eau est composée de **matériaux conformes avec l'eau destinée à la consommation humaine (EDCH) qui sont bactéricides**:
 - le **cuivre** = bactéricide
 - le **laiton** (cuivre + zinc) = bactéricide
 - l'**argent** = bactéricide (pour tous les brasages des 10 pièces métalliques du Biodynamizer)
- ⑭ • L'**amplitude des dimensions** du Biodynamizer (**H= 802 mm**) & son **état de surface interne très lisse** (cuivre) produisent une grande vitesse & énergie cinétique (effet venturi)
- ⑮ • Toutes les **formes intérieures ont des angles arrondis** afin de permettre un écoulement très fluide de l'eau comme dans la nature
- ⑯ • **Interactions entre les vortex mécaniques & les champs magnétiques** ce qui amplifie l'énergie magnétique
- ⑰ • **Transmissions de fréquences naturelles de dynamisation :**
 - **Transmissions de fréquences minérales naturelles** qui ne sont pas en contact avec l'eau :
 - **Pierres de lave volcanique**,
 - Galets de **marbre** de Carrare,
 - **Céramique informée par des micro-organismes efficaces (EM's, certifiés EMRO)** qui transmettent à l'eau des fréquences infrarouges (basses fréquences)
 - **Transmissions de fréquences d'énergies universelles:**
 - **Ondes de forme** émises par les proportions respectant le **nombre d'or Phi** (1-1,618) se retrouvant dans :
 - ✓ **Les 8 trigrammes embossés dans les 2 couvercles**,
 - ✓ **Les dimensions de l'Œuf pentagonique et son entonnoir hyperbolique** qui respectent les proportions du nombre d'or,
 - ✓ **La pente des 2 tuyaux de sortie de la forme « Y »** qui respecte l'angle d'or ($137,5^\circ = 360^\circ - 360^\circ * 0.618$)
 - ✓ **Les dimensions (diamètres et hauteur) des aimants annulaires** qui respectent les proportions du **nombre d'or** (1-1,618)
 - **Le flacon bleu Ohmère contenant le potentiel d'énergie universelle** (eau de mer, or natif et cristal de roche biterminé)



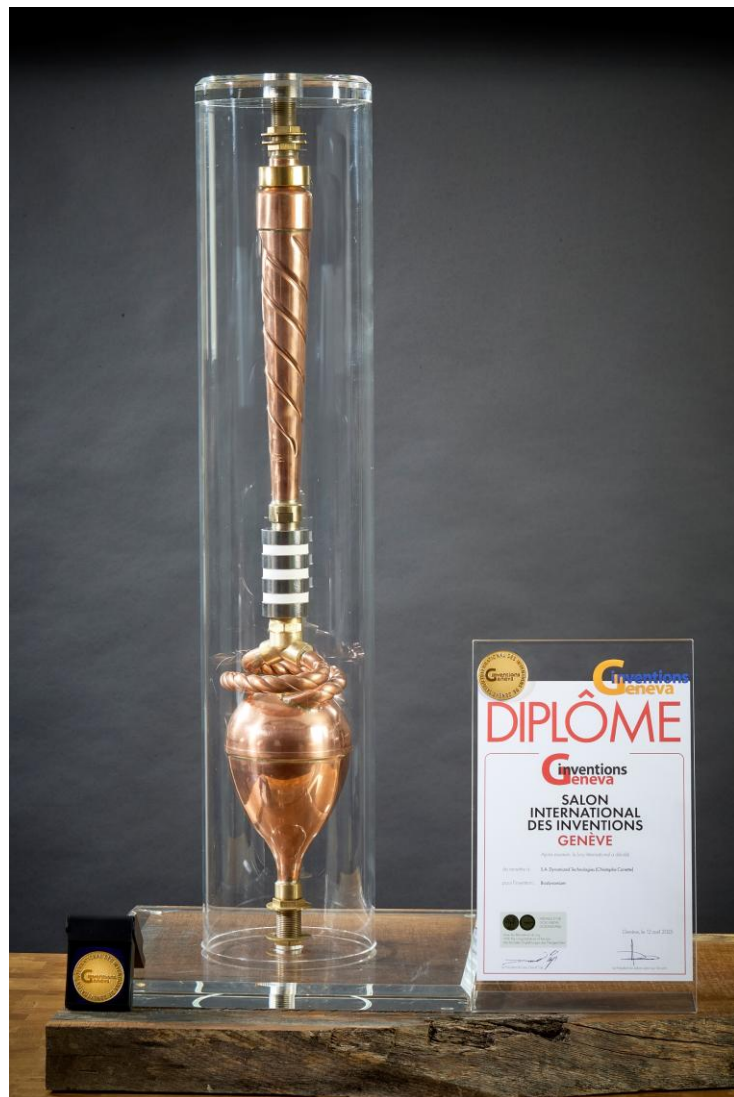
Caractéristiques techniques du Biodynamizer

- **Mécanisme** : vortex mécaniques & champs magnétiques & transmissions de fréquences minérales naturelles
- **Maintenance** : pas d'entretien, pas de consommables
- **Débit** : 3,6 m³/heure (60 L/mn) à 3 bars
- **Pression de fonctionnement** : min 3 bars - max 6 bars. La part aquifère en métal de l'appareil résiste à des pressions jusque 10 bars et est conforme à la Directive Européenne 97/23/CE concernant les équipements sous pression
- **Certificat de Conformité des métaux en contact avec l'eau délivré par Eurofins** : Tous les matériaux en contact avec l'eau (cuivre & laiton & argent) ont une compatibilité sanitaire conforme à l'arrêté français du 25.06.2020 relatif aux matériaux et produits métalliques destinés aux installations de production, de distribution et de conditionnement qui entrent en contact avec l'eau destinée à la consommation humaine.
- **Certificat de conformité en termes de relargage des métaux (cuivre, zinc, argent) dans l'eau** destinée à la consommation humaine après passage dans le Biodynamizer délivré par **Buildwise** (certifié ISO 9001) le 19.12.2022 qui a confirmé que les concentrations de métaux (cuivre, zinc, argent en mg/l) dans l'eau ne dépassent pas les normes légales Européennes (DIRECTIVE (UE) 2020/2184 DU PARLEMENT EUROPÉEN ET DU CONSEIL du 16 décembre 2020 relative à la qualité des eaux destinées à la consommation humaine) et belges (l'Annexe XXXI, Partie C paramètres indicateurs, du livre II du Code de l'Environnement constituant le Code de l'Eau) en termes de concentrations après prélèvement direct et après temps de séjour de 1H00, 24H00, 48H00 et 3 semaines dans le Biodynamizer
- **Certifié conforme par Belgaqua** selon la norme **EN1717** (protection conforme VIV0442023 -Conforme moyennant le placement d'une protection de type clapet anti-retour en amont du Biodynamiseur sur l'alimentation du réseau d'eau de ville)
- **Certificat d'étanchéité**: chaque Biodynamizer est testé à une pression de 10 bars pendant 3 minutes sous eau afin de vérifier son étanchéité
- **Garanti 5 ans**
- **Raccords** : ¾ pouce (Ø extérieur 26,4 mm, Ø intérieur 18 mm)
- **Dimensions** : Longueur + raccords: 90 cm x Ø extérieur cylindre : 16 cm, poids : +/- 19 kg
- **Placement** : l'appareil doit être raccordé aux tuyauteries via des flexibles diélectriques (multiskin) après le compteur du réseau de distribution d'eau de ville délivrant de l'eau potable et ceci à plus de 80 cm d'une source électrique (arrivée de l'alimentation électrique principale de l'habitation, tableau électrique, onduleur photovoltaïque...)





Médaille d'or du Biodynamizer au Salon international des inventions de Genève, Suisse (12.04.2025)



Médaille d'or avec félicitations du jury dans la classe d'exposition:
Boissons, Santé, Paramédical, Alimentation, Cosmétiques, Hygiène





Biodynamizer Prix ISTA au Salon International des Inventions de Genève, Suisse (12.04.2025)



INTERNATIONAL STRATEGY & TECHNOLOGY ALLIANCE (ISTA) – HONG KONG
remis par Prof. Christopher CHAO, Vice-Président (Recherche et innovation) de l'Université Polytechnique de Hong Kong



Prix de l'innovation au SIRHA à Lyon, France (23.09.2021)

WINNER

**SIRHA+
INNOVATION
AWARDS**

Salon International de la restauration,
de l'hôtellerie et de l'alimentation

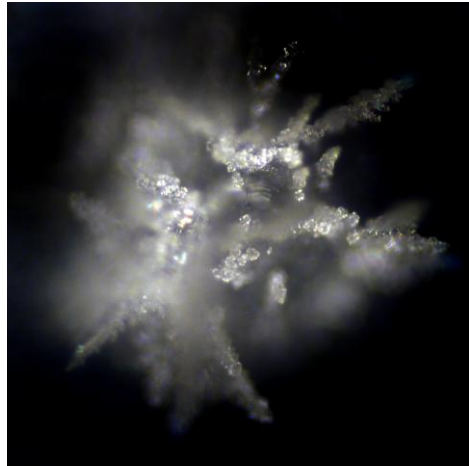


Quelques analyses réalisées par Dynamized Technologies sur l'eau dynamisée

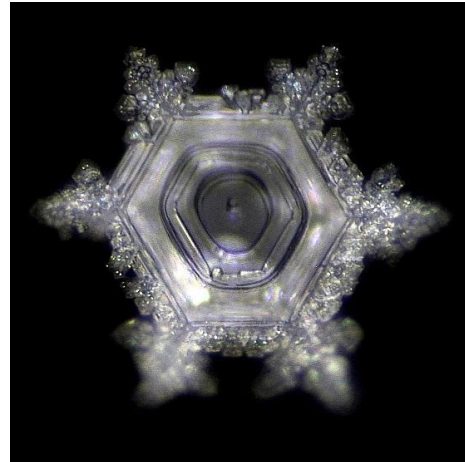
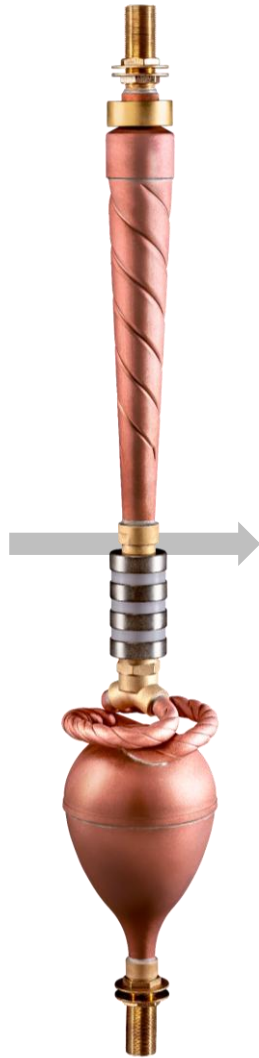


Les Cristaux d'Eau dynamisée

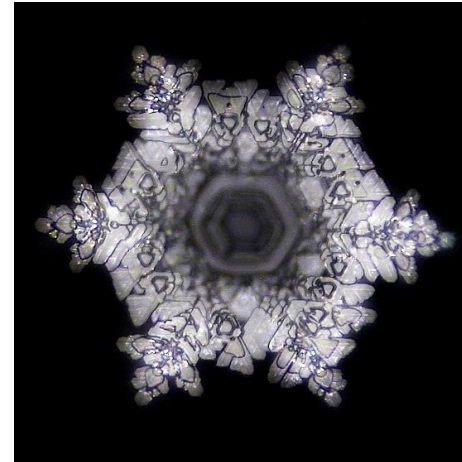
Analyses faites en septembre 2016 & juillet 2019 / E. Braun (Suisse)



Cristal d'eau du robinet



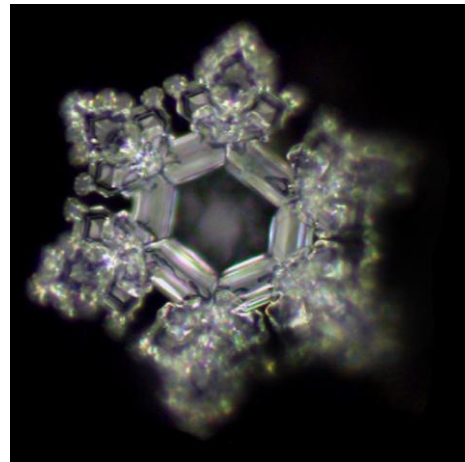
Cristal d'eau du robinet **dynamisée**
de **France**



Cristal d'eau du robinet **dynamisée**
de **Belgique**



Cristal d'eau du robinet **dynamisée**
de **Suisse**



Cristal d'eau de Montagne
des **Alpes Suisse**

Comparaison d'un **cristal d'eau du robinet** >< cristaux d'eau du robinet **dynamisée** provenant de 3 pays différents (France, Belgique & Suisse) => La **structure cristallisée hexagonale** de l'eau **dynamisée** est équivalente à celle d'une **eau de montagne** (6 arborescences structurées de façon fractale et dont la superstructure est symétrique, régulière et redondante)!

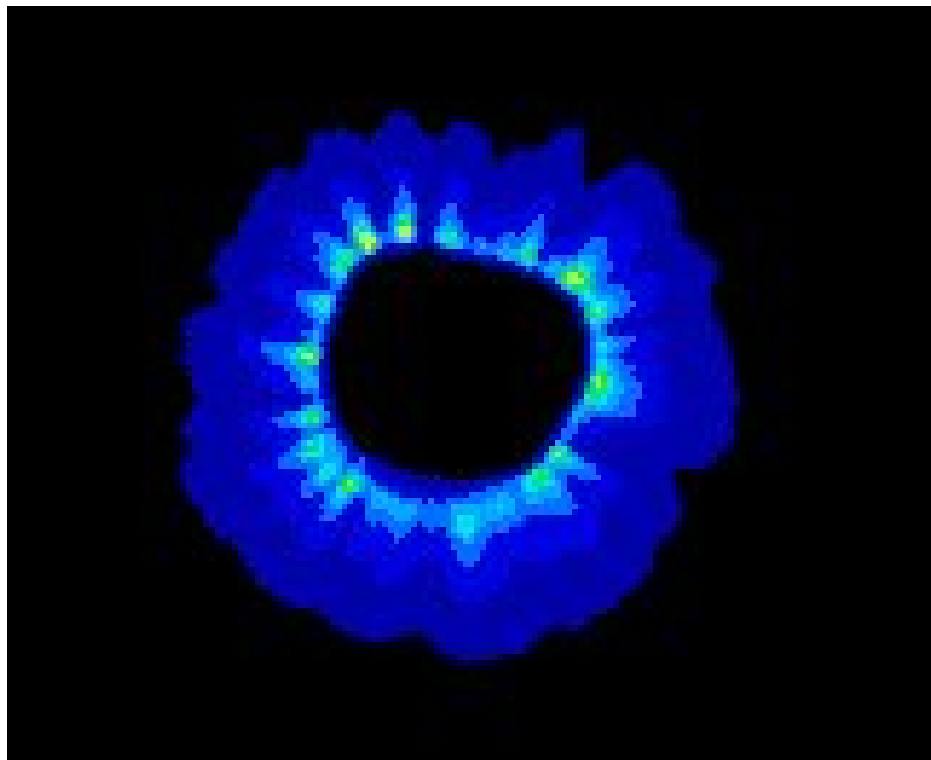


Biodynamizer[®]
Enjoy the natural movement of life

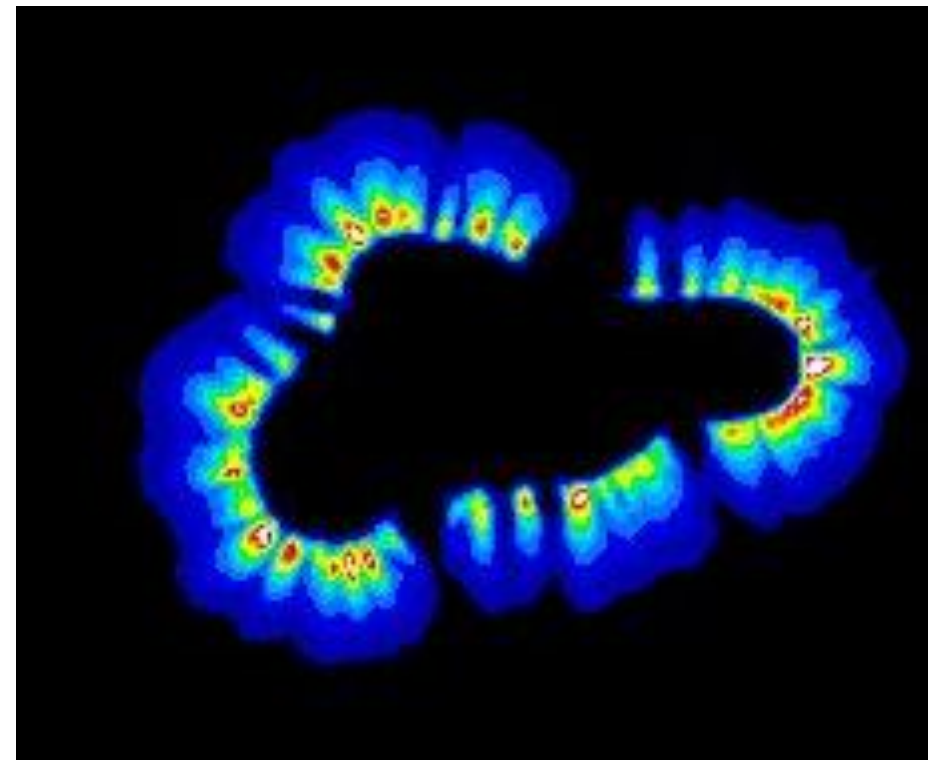
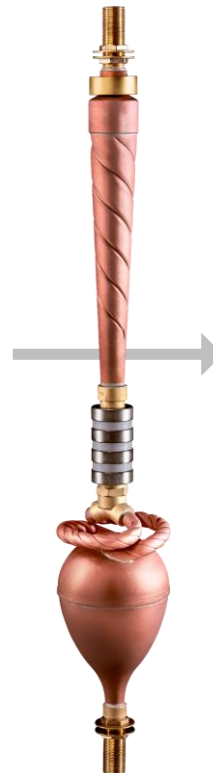


La caméra électrophotonique: énergie & tension superficielle

Analyse électrophotonique réalisée par le laboratoire Coramp (imagerie macroscopique par effet de couronne) le 09.07.2019



***Eau du robinet:** Forme sphérique de la goutte d'eau
& Moins d'intensité et de rayonnement lumineux*



***Eau Biodynamisée:** Forme étalée de la goutte d'eau &
Plus d'intensité et d'amplitude de rayonnement lumineux*

La caméra électrophotonique photographie les **bioluminescences** (*streamers*) dans l'eau et constate pour l'**eau dynamisée**:

- Une **forme plus étalée de la goutte d'eau** sur l'électrode ce qui indique une **baisse de la tension superficielle** de l'eau
- Une eau contenant **plus d'énergie photonique** notamment en termes **d'intensité et d'amplitude de rayonnement lumineux**.

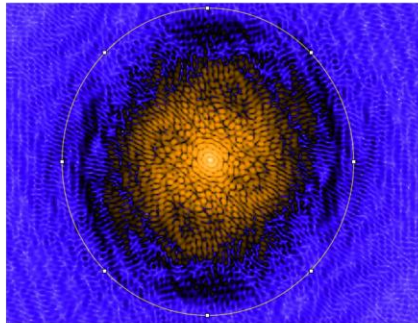
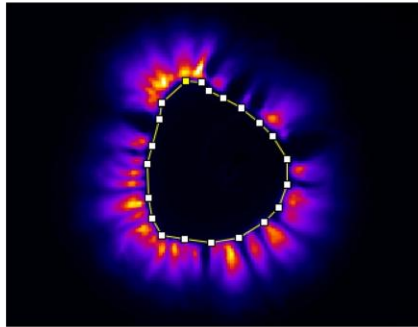




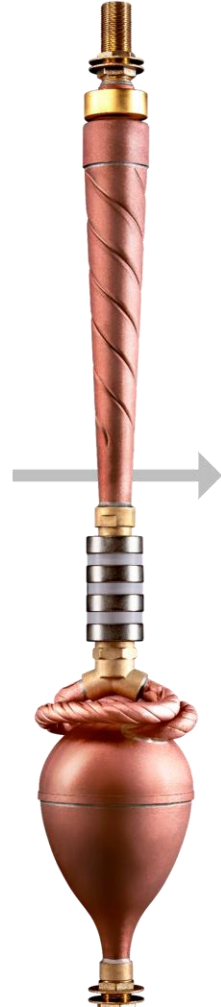
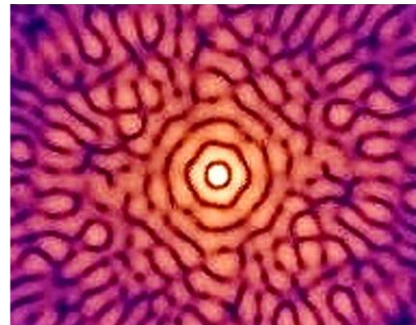
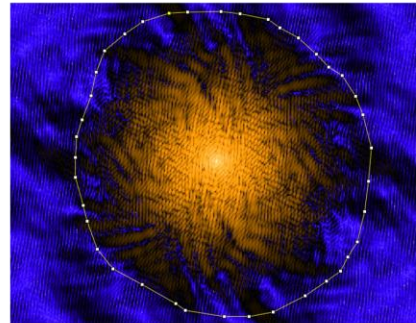
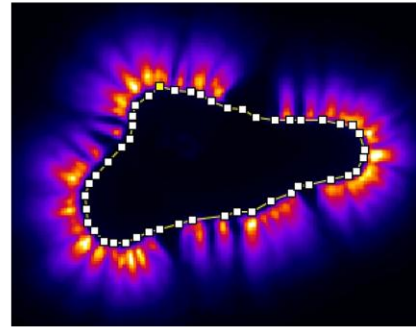
Expertise Electrophotonique (AEP)

Analyse statistique supplémentaire réalisée par le Dr. M. van Wassenhoven en mars 2025 sur base du protocole post mortem du Prof. M. Henry et basée sur les photos électrophotoniques du laboratoire Coramp prises en 2019 et expertisées par le Prof M. Henry. Méthode AEP **validée scientifiquement** par une publication relue par les pairs le 14.10.2025

Gouttes d'eau du robinet



Gouttes d'eau Biodynamisées



- ↗ d'énergie (lumière/photons)
- ↘ de tension superficielle

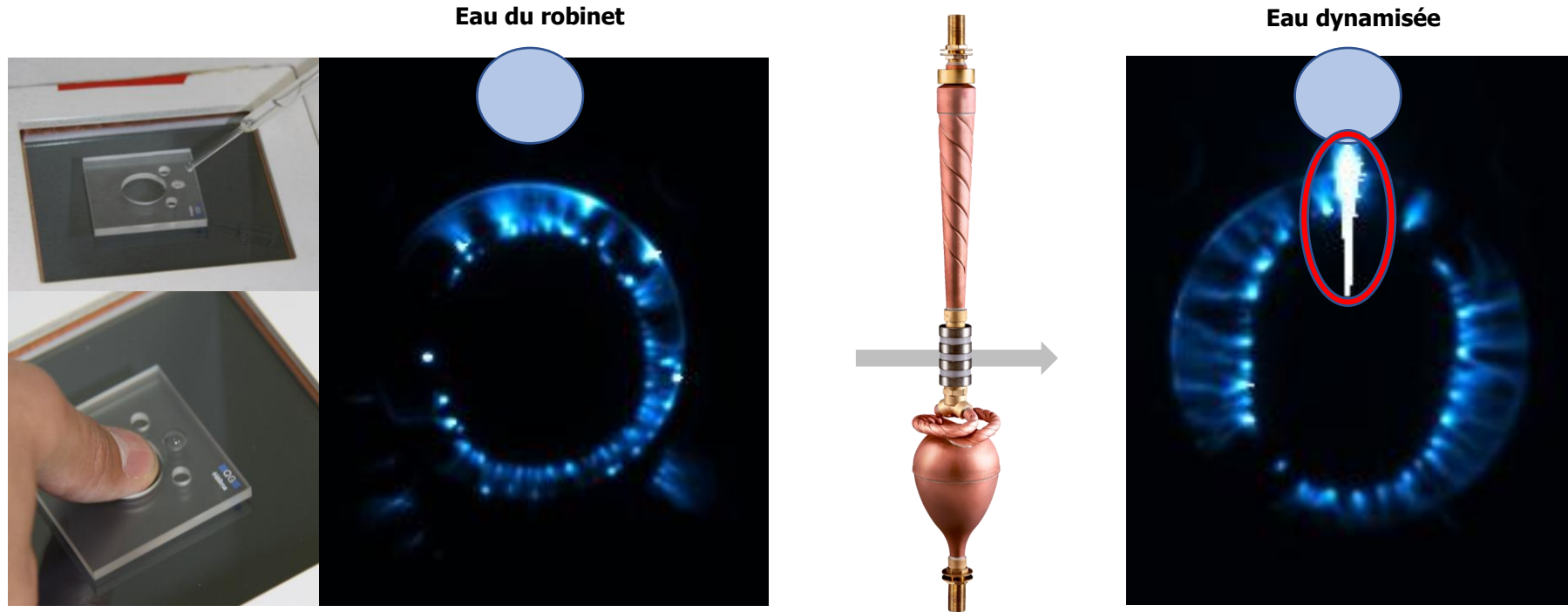
- ↗ d'électrons disponibles
- ↗ de basses fréquences

- ↗ structure (plus cohérente)
- ↗ informations (longueurs d'ondes)

Imagerie scientifique: Images fréquentielles (FFT) & Photos électrophotoniques



La caméra électrophotonique : les ponts photoniques



La caméra électrophotonique observe une **nette augmentation de la *biocompatibilité* énergétique de l'eau dynamisée à l'égard d'organismes vivants** (« *affinité énergétique* » en termes **d'occurrences et de quantité d'énergie transmise**). Cela est illustré sur la photo ci-dessus par les « **ponts photoniques** » entre le réceptacle d'eau et le doigt. Les ponts photoniques produits par l'eau dynamisée :

- Se réalisent dans **100% des cas sur 20 doigts** (ce qui n'est pas le cas de l'eau du robinet: dans 60% des cas !)
- Sont nettement **plus grands et intenses** (allant même jusqu'au-delà de la périphérie du doigt tel que visible sur la photo de droite ci-dessus) ; phénomène jamais observé jusqu'à présent par la caméra électrophotonique en 10 ans d'existence



La dynamisation de l'eau par le Biodynamizer fait entrer la lumière, et donc l'énergie, dans l'eau et dans les organismes vivants !

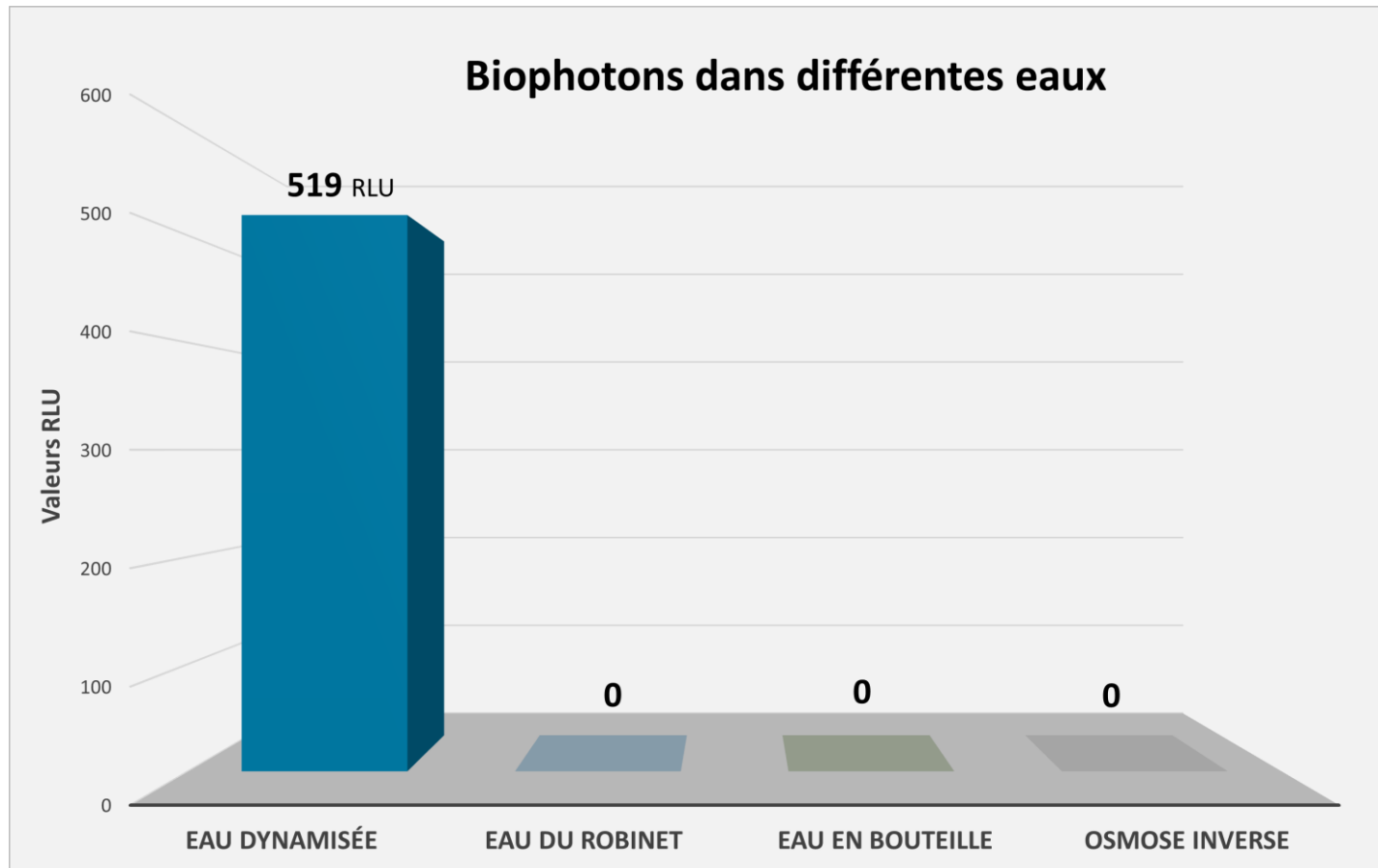




Résultats de l'analyse biophotonique de l'Eau biodynamisée >< 3 eaux

Analyses réalisées par le laboratoire ENERLAB à Nice, France le 4-5 novembre 2025

1) Mesures biophotoniques (spectre de lumière visible 380-630 nm) dans de **4 types d'eaux** (réseau, bouteille minérale, osmosée, réseau biodynamisée): **Seule l'eau de réseau biodynamisée émet des biophotons (519 RLU/seconde/cm²)** ce qui n'est absolument pas le cas des autres eaux mesurées (**0 RLU** pour les eaux de réseau, bouteille minérale, osmosée)



Résultats publiés en peer review:
"Biophotonic evaluation of water treated by biodynamization comparison of ultra-low emission levels in the 380–630 nm and 435–500 nm bands on different types of water and on germinated seeds";
Publié le 26.11.2025:
<https://ojs.southfloridapublishing.com/ojs/index.php/jdev/article/view/5990>





Résultats décomposition de la lumière dans l'eau Biodynamisée

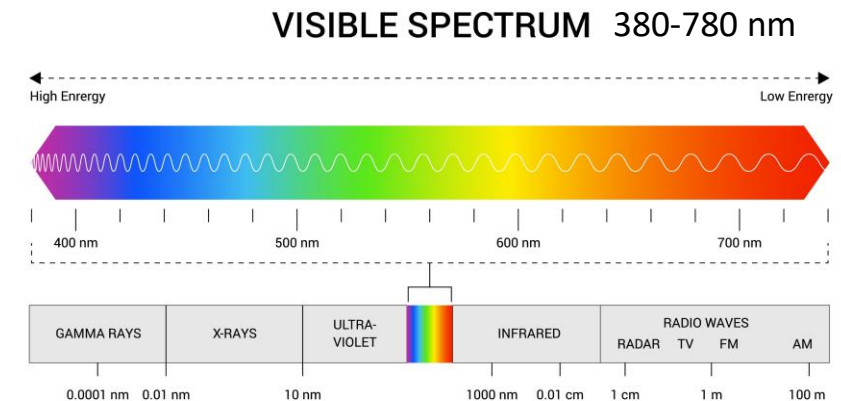
Analyses réalisées par le laboratoire ENERLAB à Nice, France le 1-2 décembre 2025

2) Les **Biophotons** sont des signaux sous forme de particules de lumière. Leurs **différentes longueurs d'ondes et fréquences** de pulsation vont **activer et coordonner les milliards de réactions chimiques qui se produisent toutes les secondes dans l'organisme** (communication cellulaire).

Les **filtres** que nous avons utilisés nous ont permis de **décomposer la lumière** présente dans l'eau dynamisée et d'en découvrir ses **signatures spectrales spécifiques** et ses **fonctions métaboliques** :



1. **300-400 nm (violet-bleu): fonctionnement mitochondrial** (centrales énergétiques de nos cellules) & **processus de réparation tissulaire**
2. **400-500 nm (bleu-cyan): le potentiel redox – ORP** (amélioration du potentiel antioxydant) & **homéostasie mitochondriale** [ceci est cohérent par rapport aux observations en Bioélectronique qui confirment que l'eau biodynamisée est réductrice (cède des électrons) et possède une valeur redox plus basse: 385,2 mV (robinet) -> 209,5 mV (dynamisée)]
3. **500-600 nm (vert-jaune-orange): stimulation photonique cohérente du métabolisme cellulaire**

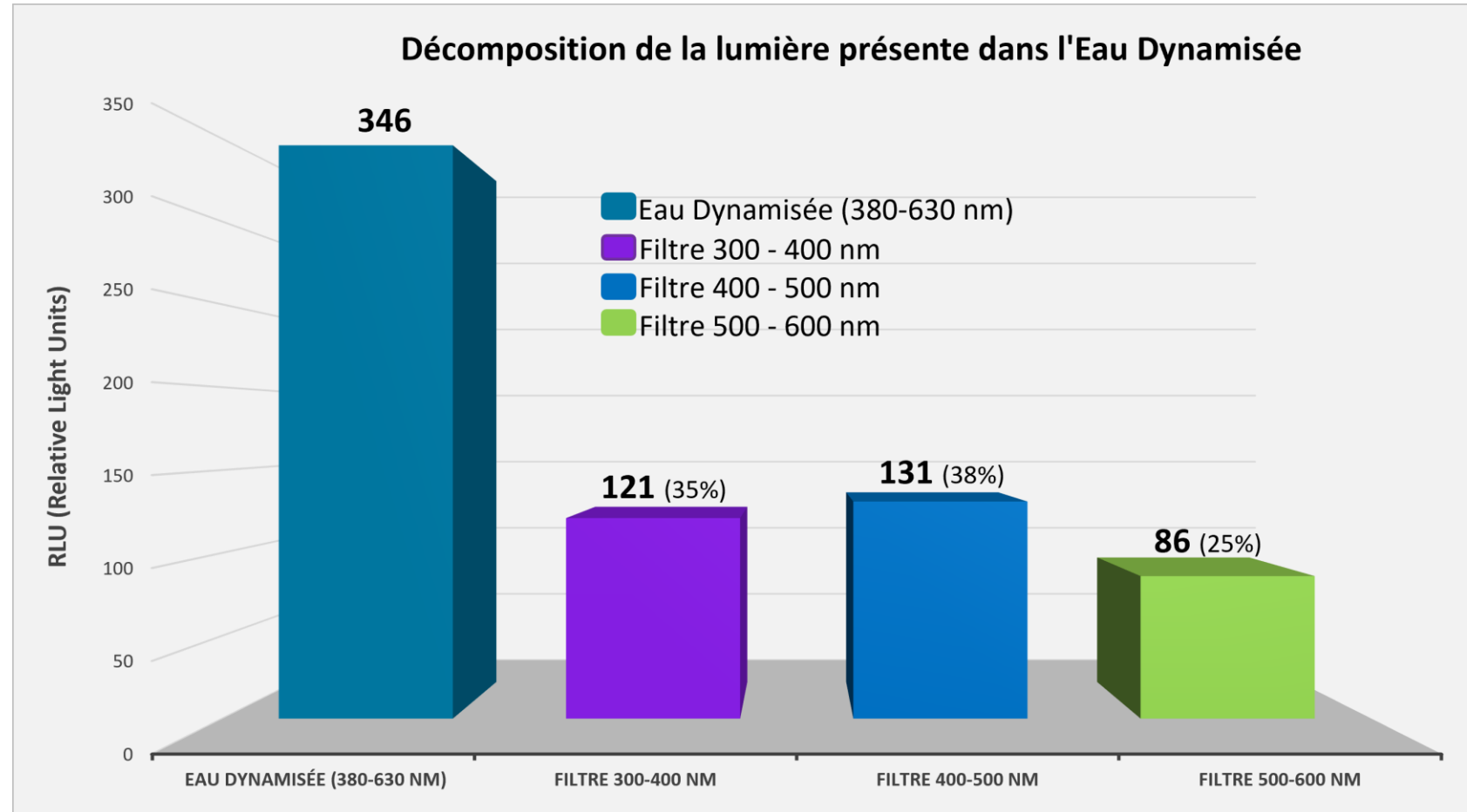




Résultats décomposition de la lumière spectre 300-400;400-500;500-600 nm

Analyses réalisées par le laboratoire ENERLAB à Nice, France le 1-2 décembre 2025

Décomposition de la lumière dans l'eau Biodynamisée (analyse des signatures spectrales spécifiques de l'eau Biodynamisée en appliquant des filtres optiques Schott dans le luminomètre)



98% de la lumière décomposée par les filtres a pu être **recomposée** ce qui prouve la validité et la cohérence des mesures.

Résultats publiés en peer review:
"Biophotonic evaluation of water treated by biodynamization-Comparison of ultra-low emission levels in the 300–400 nm, 400–500 nm and 500–600 nm bands on different types of water";
Publié le 30.12.2025:
<https://ojs.southfloridapublishing.com/ojs/index.php/jdev/article/view/6076>

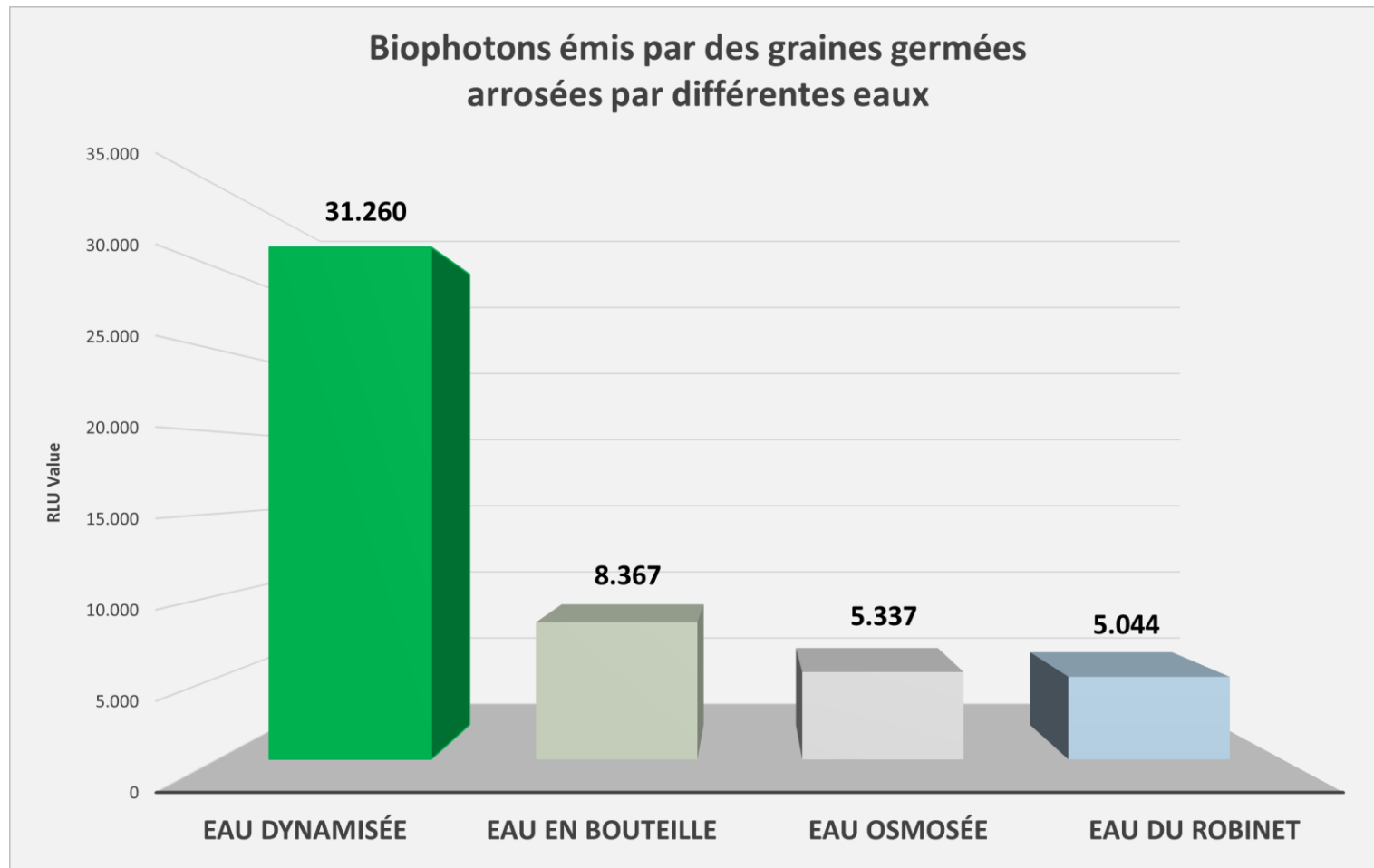




Analyse biophotonique de graines germées arrosées à l'eau biodynamisée >< autres traitements d'eau: rayonnement x 6 !

Analyses réalisées par le laboratoire ENERLAB à Nice, France le 4-5 novembre 2025

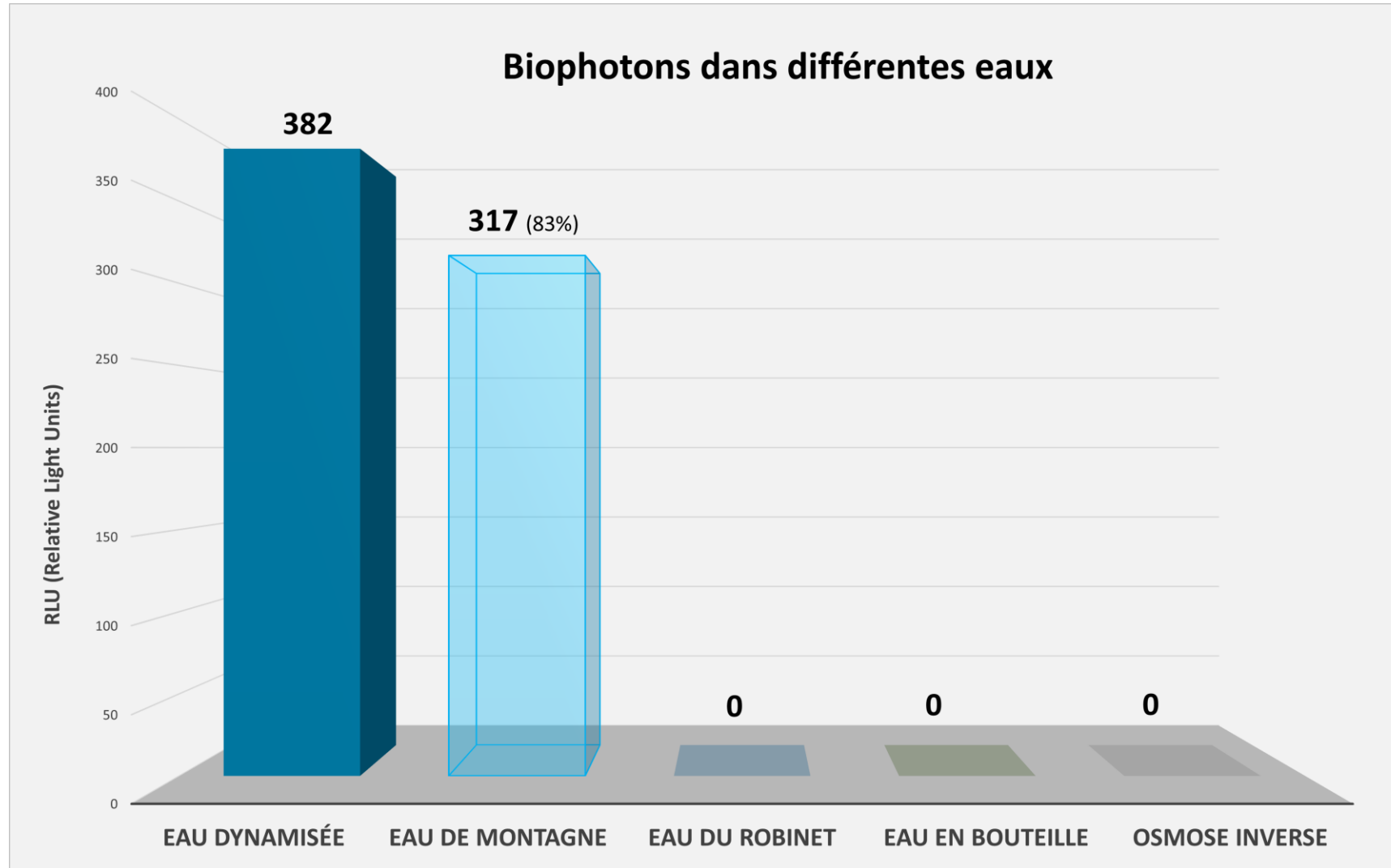
3) Il y a une corrélation entre le niveau d'énergie (biophotons) constaté dans l'eau de réseau biodynamisée et celui observé dans les graines germées: Les graines germées **arrosées avec de l'eau biodynamisée émettent 6 fois plus de biophotons (31.260 RLU/seconde/cm²)** que celles arrosées avec les autres eaux mesurées. Cela démontre que le rayonnement biophotonique provenant de l'activité biochimique propre à la graine (dû à la photosynthèse) est complété par l'émission biophotonique de l'eau Biodynamisée qui l'amplifie. Ceci permet un **niveau plus élevé de vitalité fonctionnelle du processus biologique de la plante.**





Comparaison de l'énergie-lumière dans l'eau Biodynamisée >< une eau de Montagne, spectre 200-1.000 nm

Analyses réalisées par le laboratoire ENERLAB à Nice, France du 23 au 26 février 2026



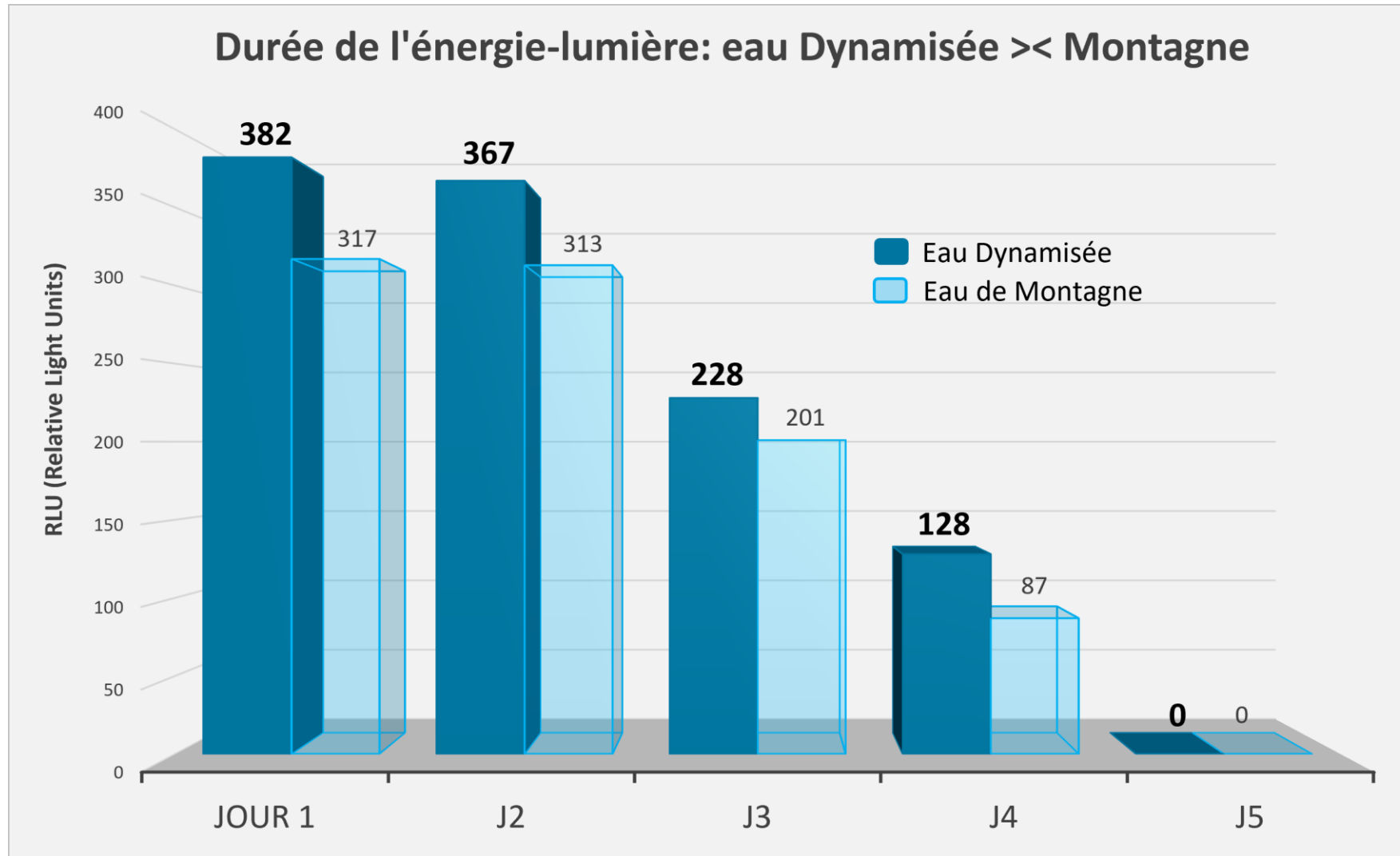
L'eau Biodynamisée émet
+ 17% d'énergie en plus
>< l'eau de montagne





Evolution de l'énergie-lumière dans l'eau Biodynamisée & Montagne (4 jours)

Analyses réalisées par le laboratoire ENERLAB à Nice, France du 11 au 15 février 2026



L'eau dynamisée et l'eau de montagne gardent leur énergie-lumière dans une bouteille pendant max **4 jours !**

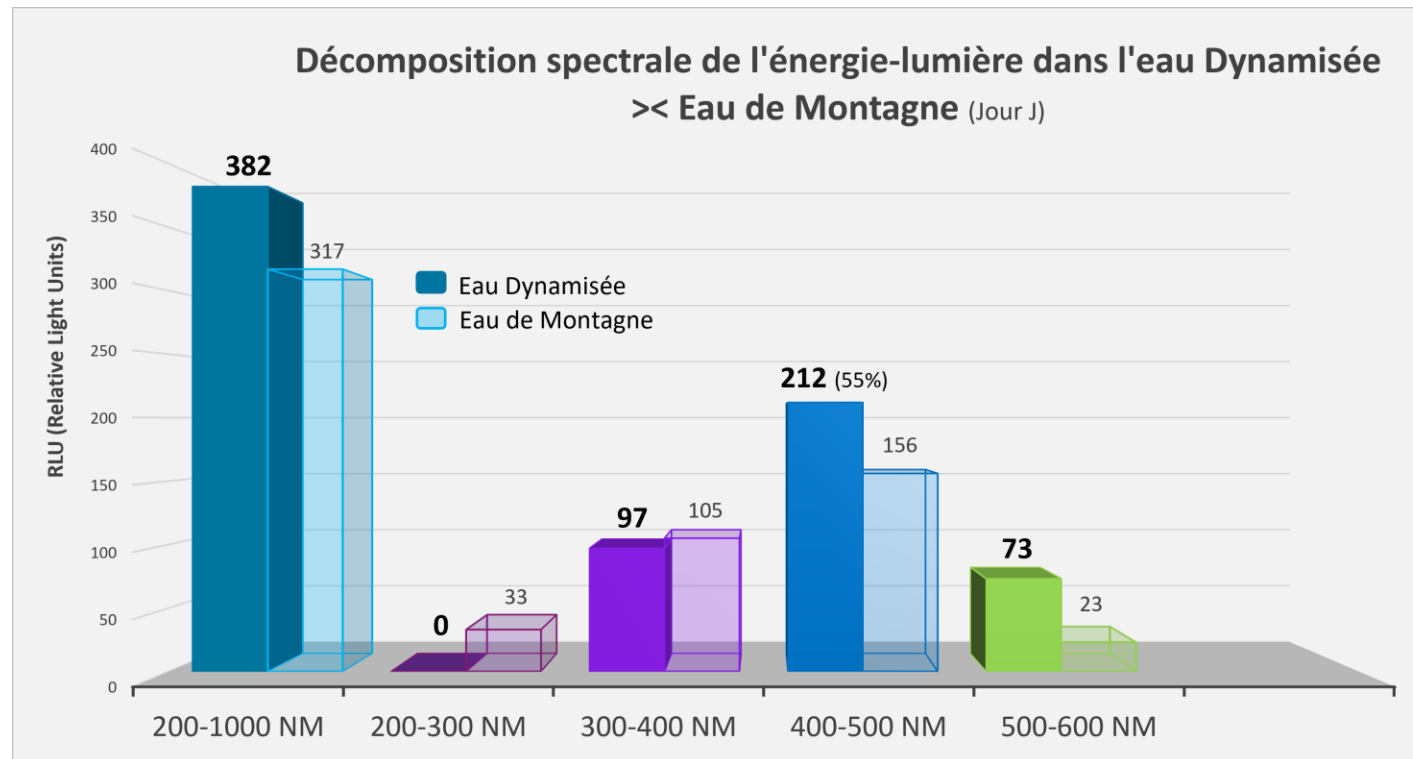




Analyse spectrale comparative entre l'eau Biodynamisée >< une eau de Montagne

Analyses réalisées par le laboratoire ENERLAB à Nice, France du 11 au 15 février 2026

1. L'eau de **Montagne** présente un **profil spectral spécifique** dominé par le **spectre ultraviolet**:
 - **200-300 nm**: 33 RLU >< 0 RLU pour l'eau dynamisée
 - **300-400 nm**: 33% d'émission >< 25% pour l'eau dynamisée
2. L'eau de réseau **Biodynamisée** se distingue par une redistribution de l'émission photonique vers le **spectre visible**:
 - **400-500 nm**: 55% >< 49% pour l'eau de montagne
 - **500-600 nm**: 19% >< 7% pour l'eau de montagne





Résultats de l'analyse biophotonique + potentiel zêta du sang

Analyses réalisées avec un luminomètre **Berthold Lumat LB 9508**, équipé d'un **photomultiplicateur R928 Hamamatsu photonics** à haute sensibilité (PMT), traitement des données sont pilotés par le logiciel **ICE** (Instrument Control and Evaluation), **spectre 200-1.000 nm**, + **Zetasizer Ultra (ZSU3305)** mis à disposition par un **laboratoire certifié CEA grid.5583.b, ISNI 0000 0001 2299 8025, protocole issu d'un laboratoire accrédité COFRAC selon la norme ISO/IEC 17025** ; appareils opérés par le laboratoire ENERLAB à Nice, France du 23 au 26 février 2026

- Personnes ayant bu 2 types d'eaux (réseau – réseau Biodynamisé) pendant 3 jours:

eau Biodynamisée 1H30 jusque < prélèvements > 1H00
= mesures

- Résultats:

- ✓ Le sang total des personnes ayant bu de l'eau Biodynamisée présente + **61% de bioluminescence en plus par rapport au sang** après avoir bu de l'eau de réseau

- ✓ **Grille d'interprétation des bandes spectrales observées:**

- ↘ **stress oxydatif**
- ↘ **potentiel redox**
- ↗ **de la régulation antioxydante**





Résultats de l'analyse biophotonique + potentiel zêta du plasma

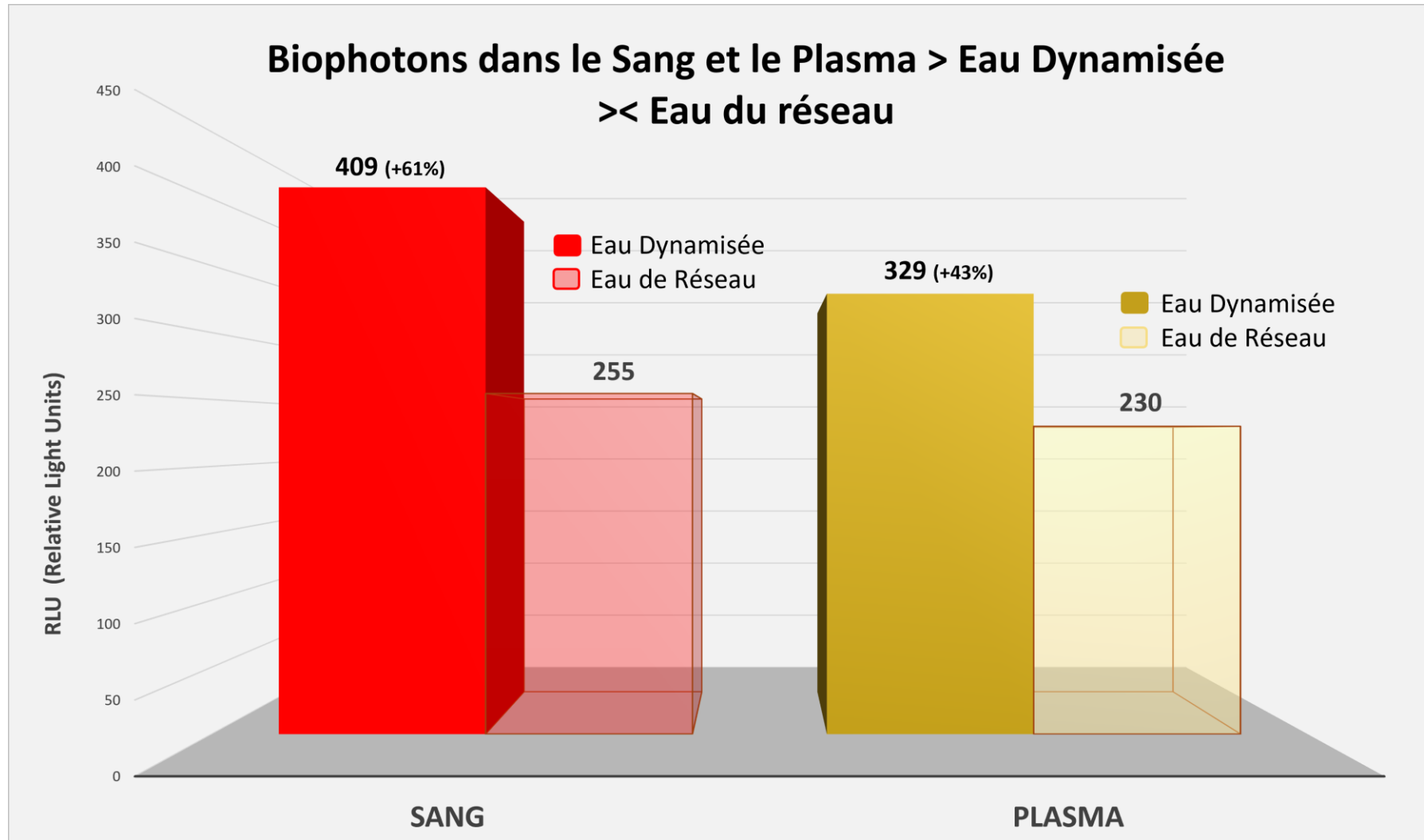
Centrifugeuse Rotofix 32 A

- Le plasma est constitué de ~ 90% d'eau et de ~ 10% protéines, sels minéraux, déchets métaboliques etc...
- Personnes ayant bu 2 types d'eaux (réseau – réseau Biodynamisé) pendant 3 jours : eau Biodynamisée jusque 1H30 < prélèvements > 1H00 mesures
- Résultats: Le plasma des personnes ayant bu de l'eau Biodynamisée présente **+ 43% de bioluminescence plasmatique**



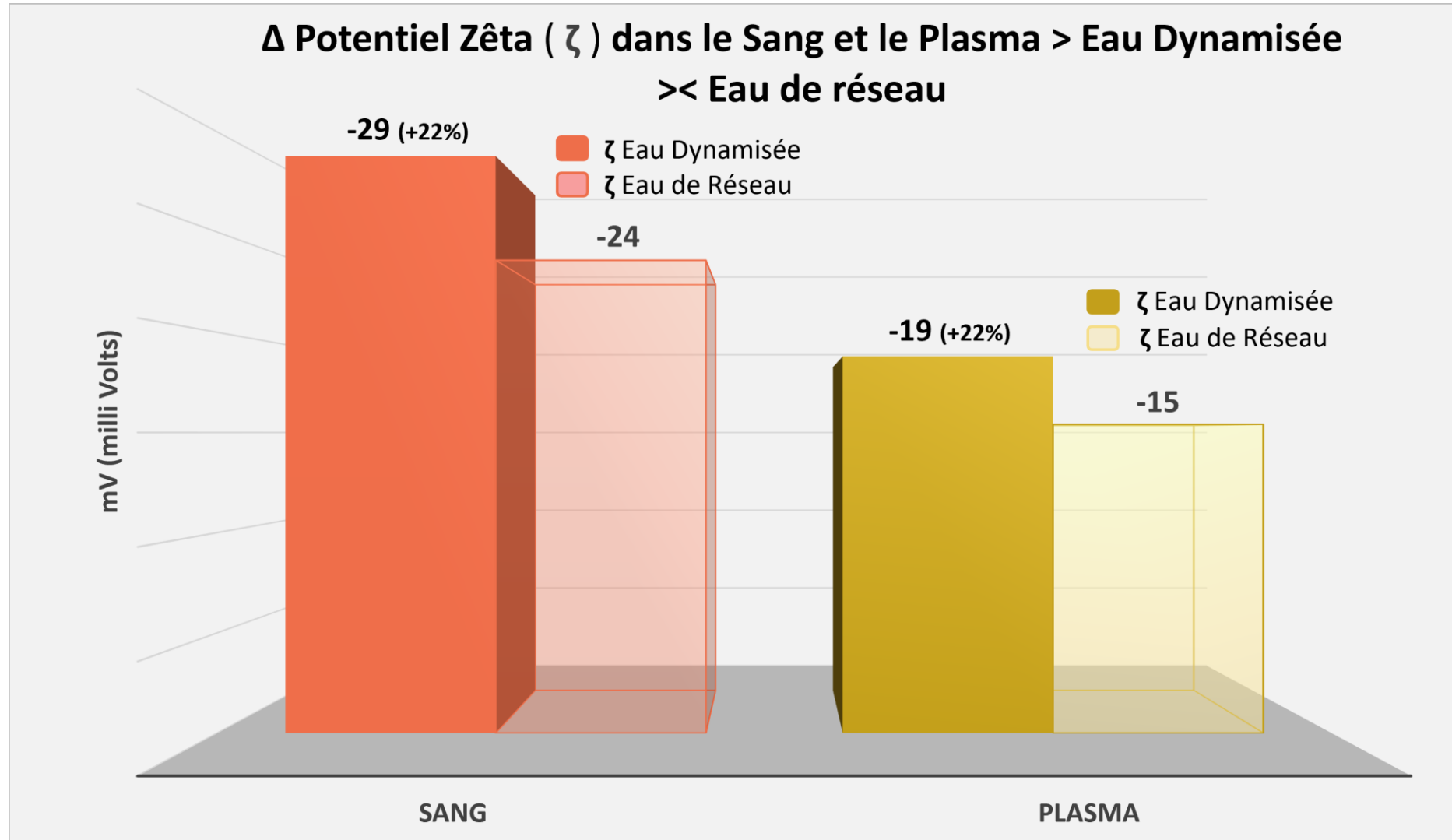


Résultats de l'analyse biophotonique dans le sang et le plasma humain





Résultats du potentiel zêta du sang & plasma humain





Analyses Dr. J-C Lebel: prélèvement de sang capillaire

Microscope Zeiss Axiolab 5 ; Logiciel : Zeiss Labscope ; Dr. J-C Lebel - Médecine Interne Générale – Formation complémentaire en laboratoire (Berne, Suisse) – Expert en radioprotection (Zürich, Suisse); Anti-aging medicine (WAAAM London) ; analyses réalisées entre le **29.01.2026 & 19.03.2026**



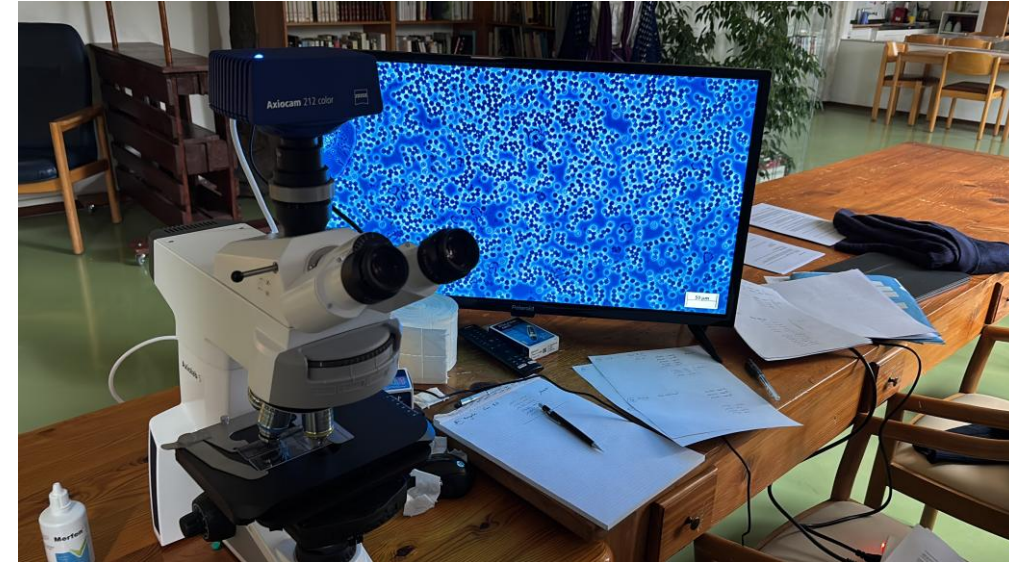
Expérimentation faite au microscope sur **2 séries de 20 participants** (20 qui boivent de l'eau de réseau du canton du Valais et 20 qui boivent de l'eau de réseau du canton du Valais Biodynamisée: filtrée au charbon actif et dynamisée par le Biodynamizer).

2 prélèvements par patient, soit **80 photos** en tout. Comptage manuel des Globules Rouges (GR).

Objectif de l'analyse : évaluer s'il existe une différence observable dans la répartition des GR sanguins après consommation de **0,5 L eau du robinet >< eau du robinet Biodynamisée > 1H00**.

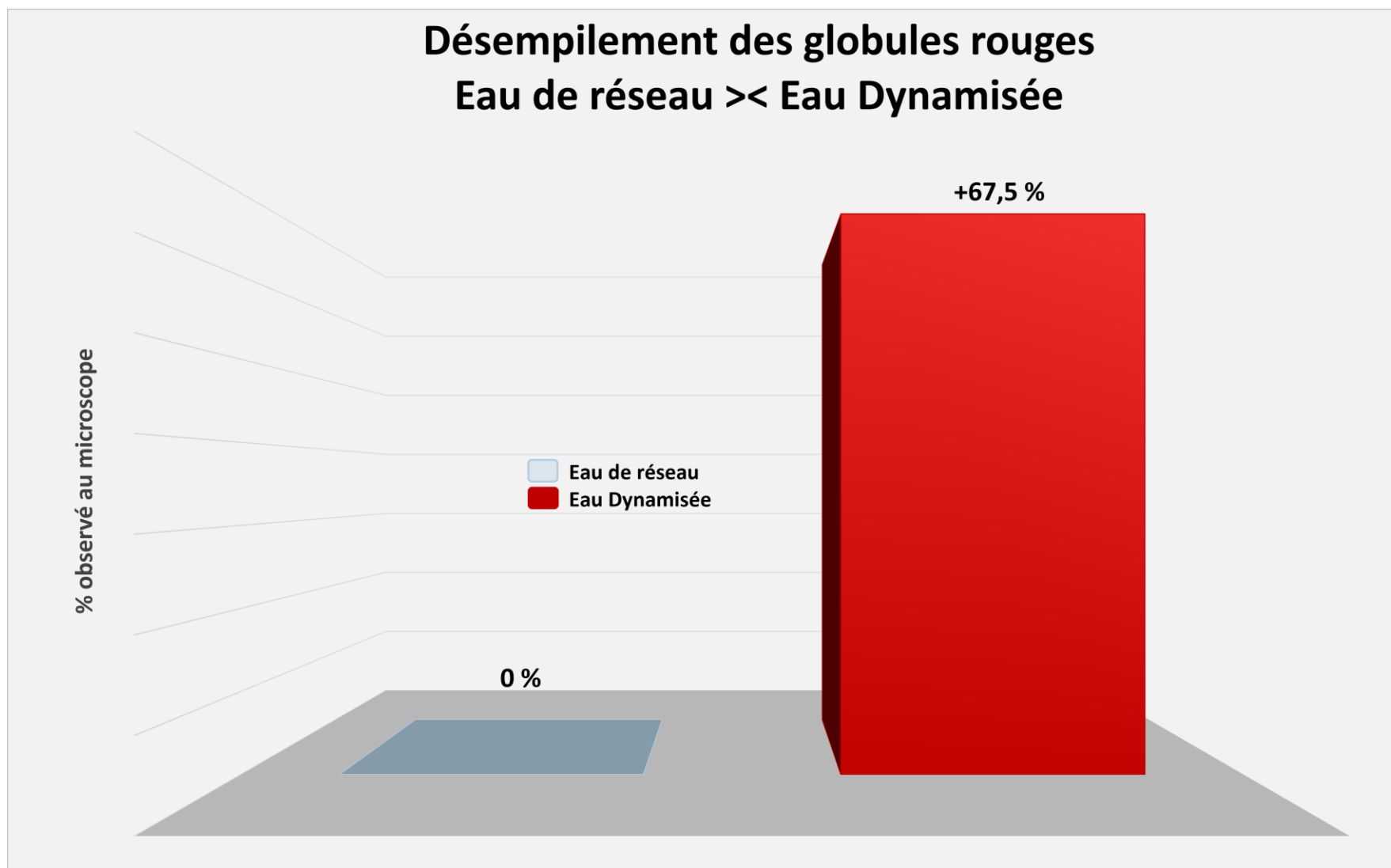
- 1ère phase de l'étude : 29.01.2026 participants 1 à 18
- 2ème phase : 12.02 et 13.02.2026 : participants 19 à 32
- 3ème phase : 19.03.2026 : participants 33 à **40**

Résultats: Désempilement des rouleaux de GR de 67,5% > 1H00 après avoir bu 50 cl d'eau de réseau Biodynamisée >< 0% pour l'eau de réseau





Résultats de l'analyse au microscope sur le désempilement des GR

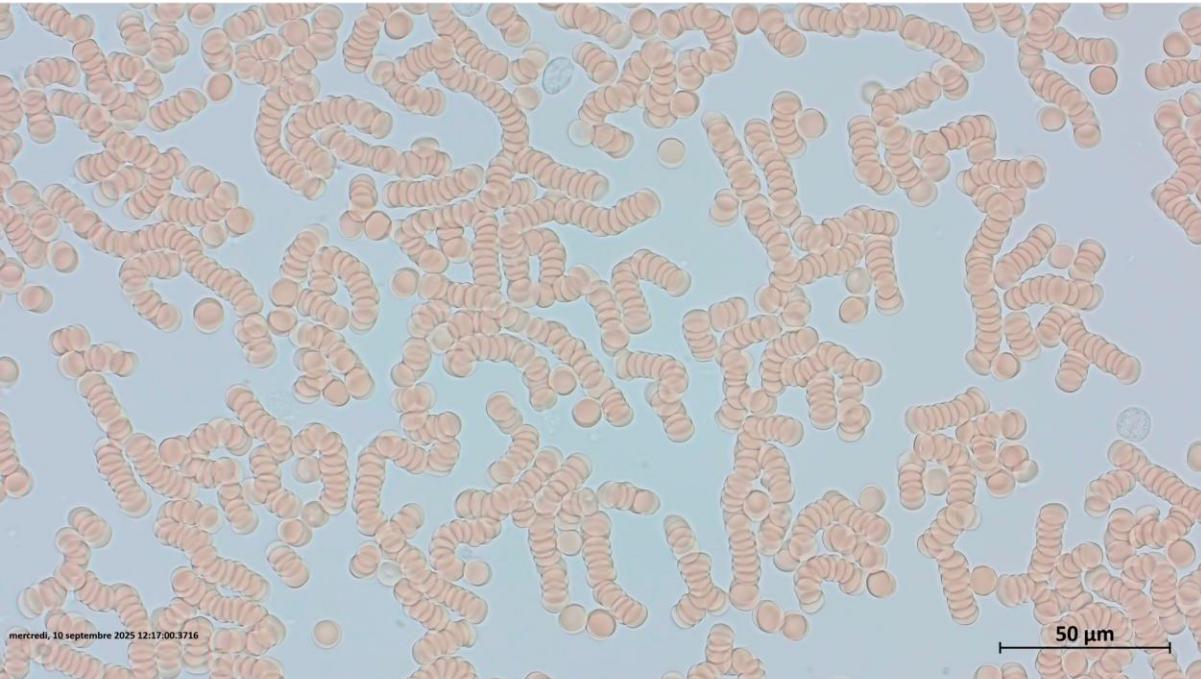


Statistiques basées sur les valeurs médianes.

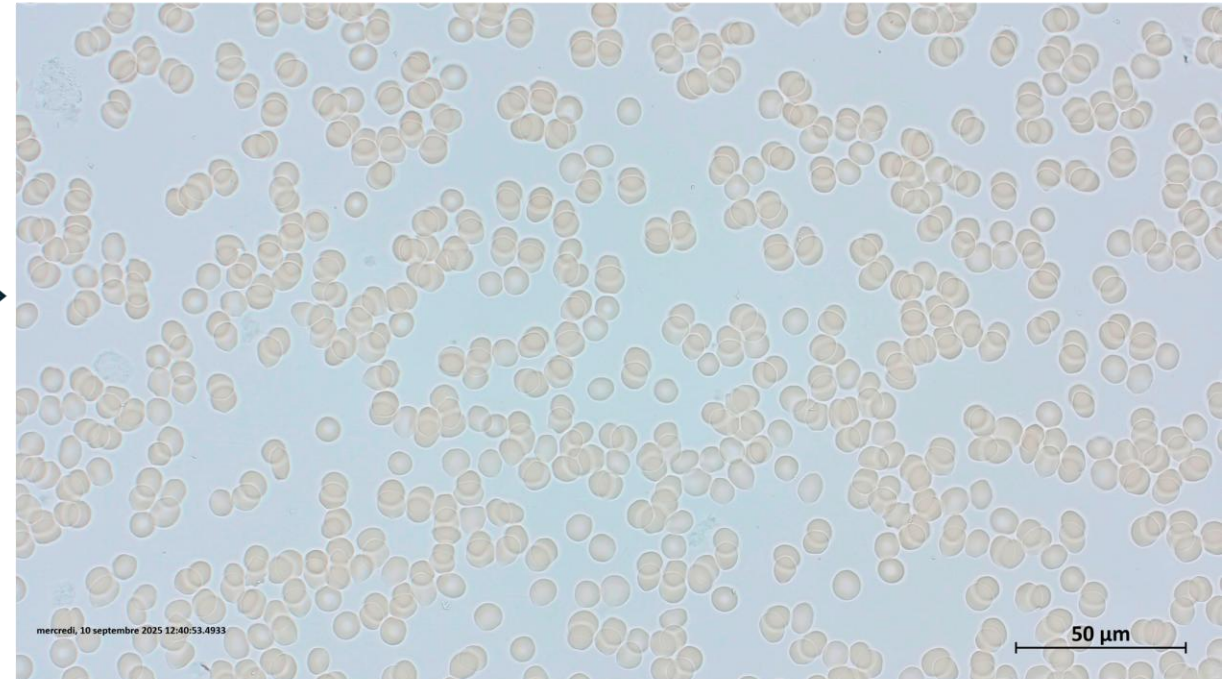


Rouleaux GR > Eau du robinet >< Eau Biodynamisée

Globules rouges **empilés** en rouleaux avant et après **eau du robinet**



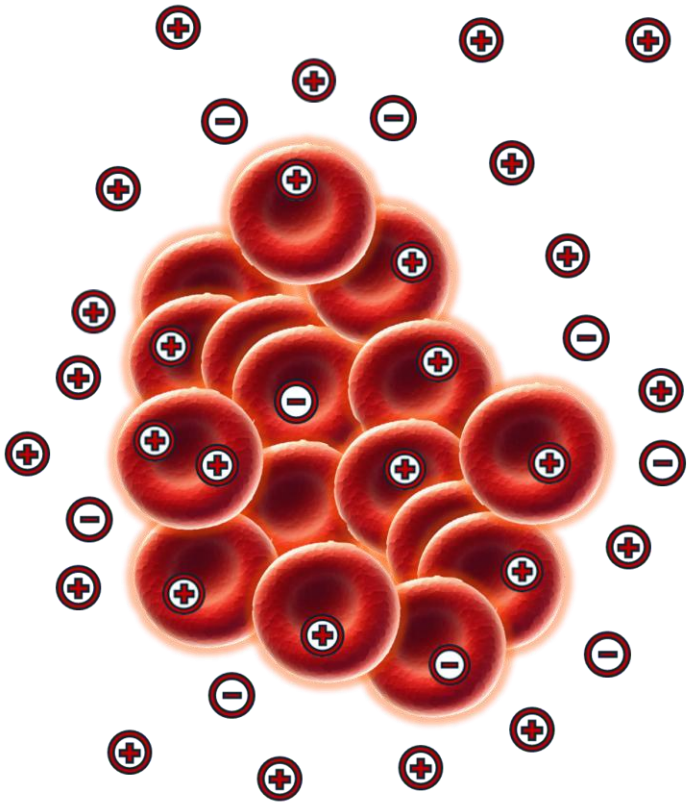
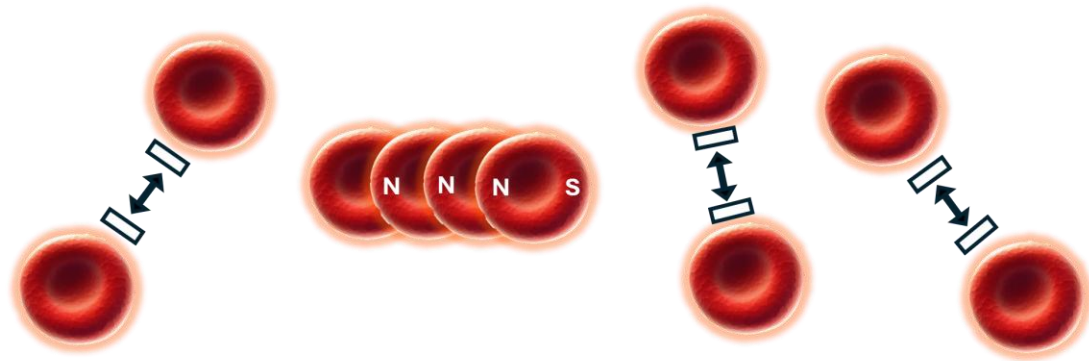
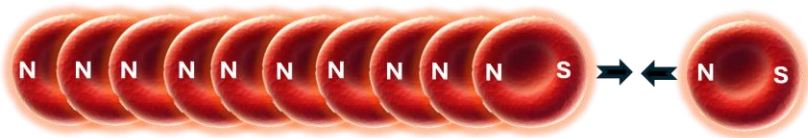
Globules rouges **libres** (67,5%) 1H00 > consommation **eau Biodynamisée**



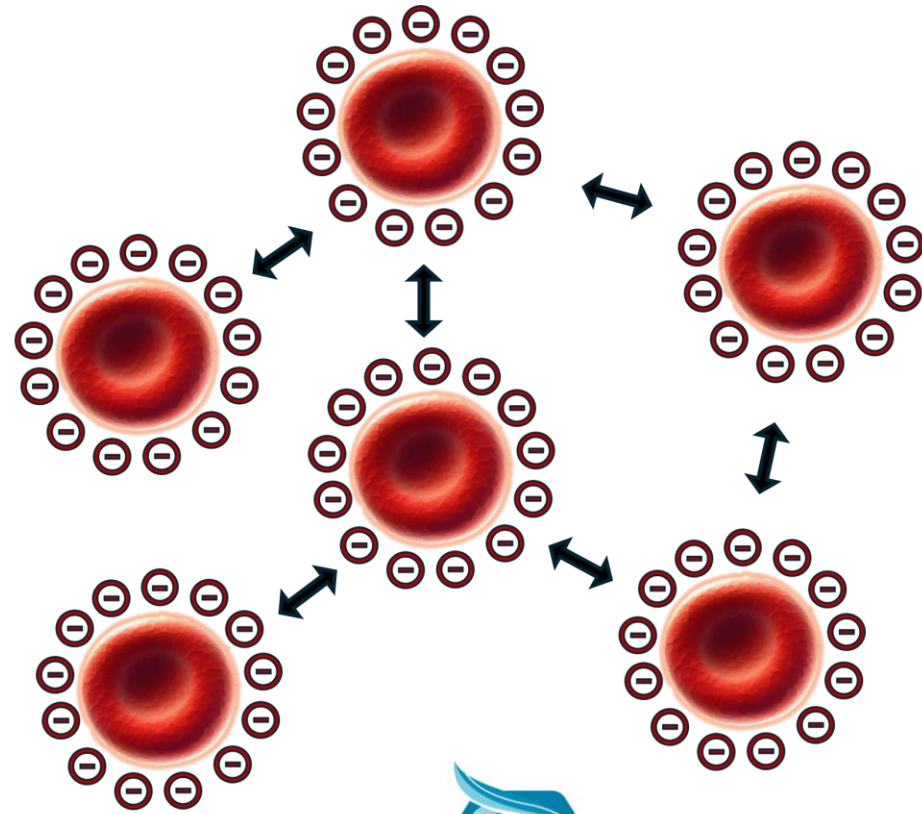


Globules Rouges (GR) empilés > **Electrosmog (+) & eau du Robinet**

Globules Rouges désempilés > **eau Biodynamisée (-)**



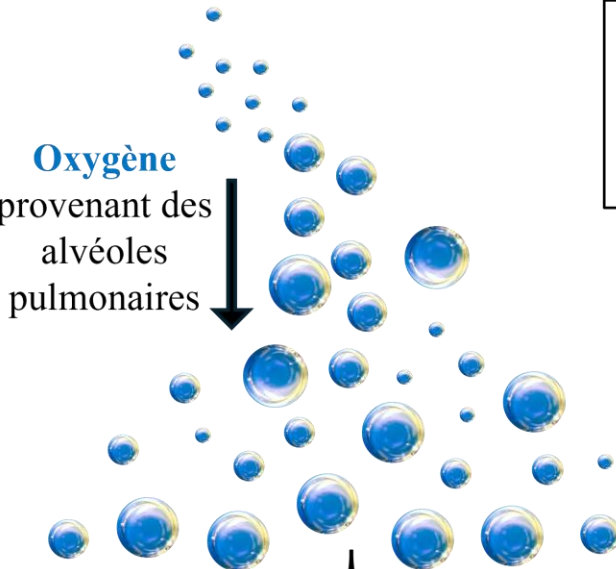
↗ **Potentiel Zêta**
=> renforcement du
bouclier de répulsion
électronégatif des GR
=> **désempilement**





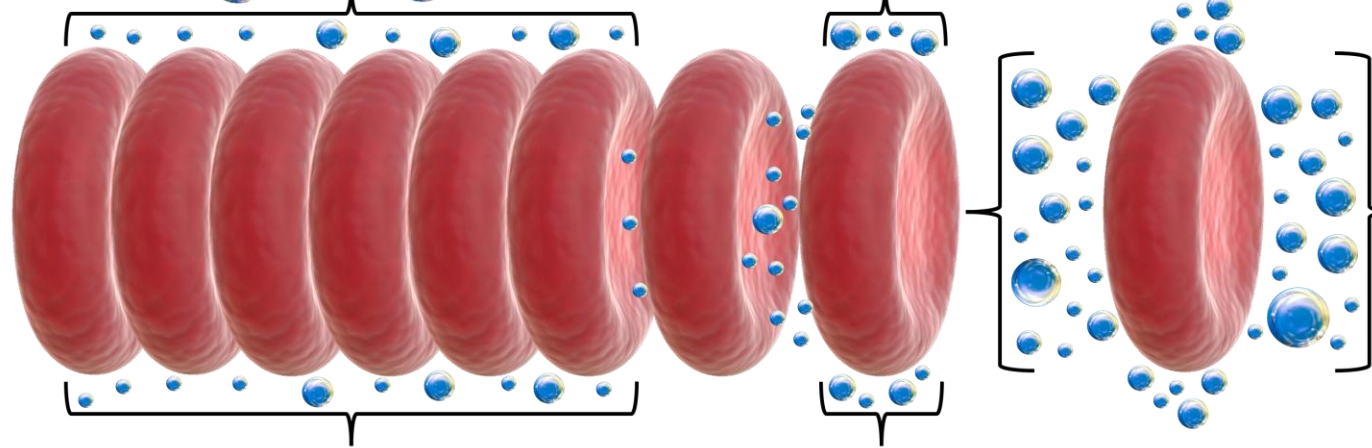
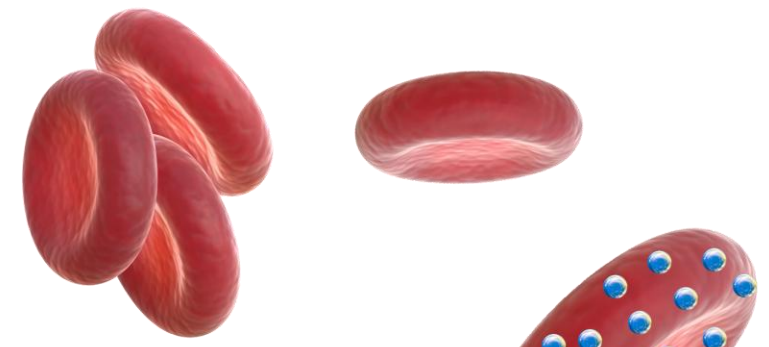
Après ingestion d'Eau Biodynamisée, les **Globules Rouges (GR)** transmettent jusqu'à + 52% plus d'Oxygène dans le corps humain

Oxygène provenant des alvéoles pulmonaires



+ 67,5% de désempilement des **GR** > Eau Biodynamisée

GR en rouleaux = 22% de la surface convexe d'absorption d'oxygène = libre

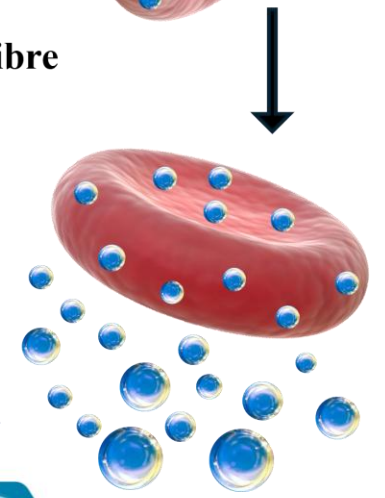


> Eau Biodynamisée
78% de la surface concave d'absorption d'oxygène = libre



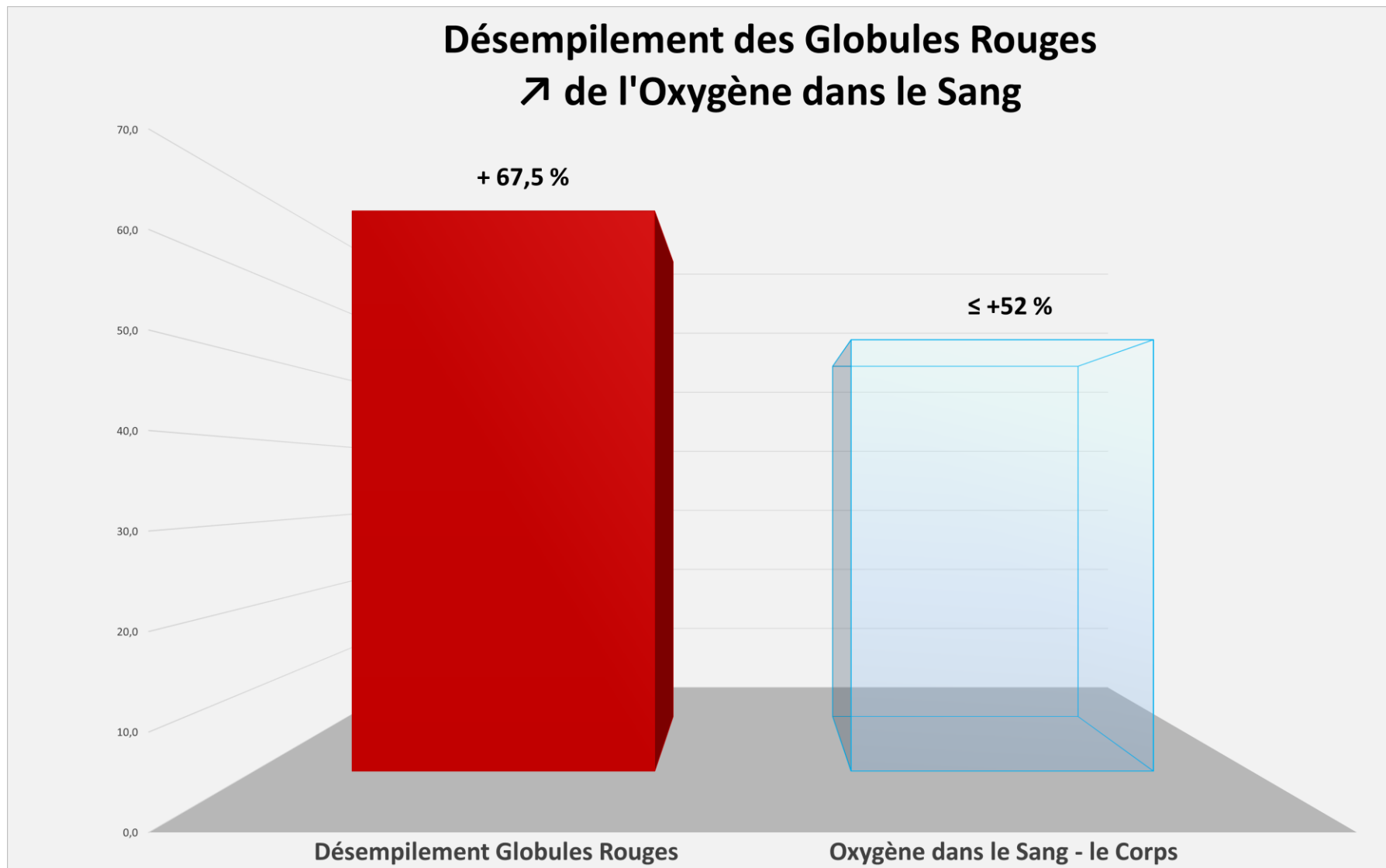
Fixation de l'oxygène à l'hémoglobine des **GR** qui transportent 98% de l'oxygène vers les tissus

≤ + 52% plus d'Oxygène libéré dans les cellules et les tissus





↗ Désempilement des globules rouges – ↗ Oxygène – ↗ Capacités physiques





Conclusion générale des analyses Biophotoniques, zêtamètre, microscope

Analyse Biophotonique - EAU					
> eau de réseau		> eau dynamisée		Δ	Δ en %
RLU	eV/s	RLU	eV/s	RLU	RLU
0	0	382	884	382	100%
Analyse Biophotonique - PLASMA					
> eau de réseau		> eau dynamisée		Δ	Δ en %
RLU	eV/s	RLU	eV/s	RLU	RLU
230	675	329	936	99	43%
Biophotonique SANG					
> eau de réseau		> eau dynamisée		Δ	Δ en %
RLU	eV/s	RLU	eV/s	RLU	RLU
255	764	409	1202	154	61%
Analyse Biophotonique - GRAINES GERMEES					
RLU / eV/s					
> eau de réseau		> eau dynamisée		Δ	Δ en %
RLU	eV/s	RLU	eV/s	RLU	RLU
5044	12385	31260	76757	26216	620%
Analyse Zetamètre - PLASMA					
Potentiel zêta en mV					
> eau de réseau		> eau dynamisée		Δ	Δ en %
-15,41		-18,8		-3,4	22%
Analyse Zetamètre - SANG TOTAL					
Potentiel zêta en mV					
> eau de réseau		> eau dynamisée		Δ	Δ en %
-23,59		-28,8		-5,2	22%
Analyse Microscope - SANG					
Désempilement globules rouges en % moyen (2*20 p.)					
> eau de réseau Δ en %			> eau dynamisée Δ en %		
0			67,5%		

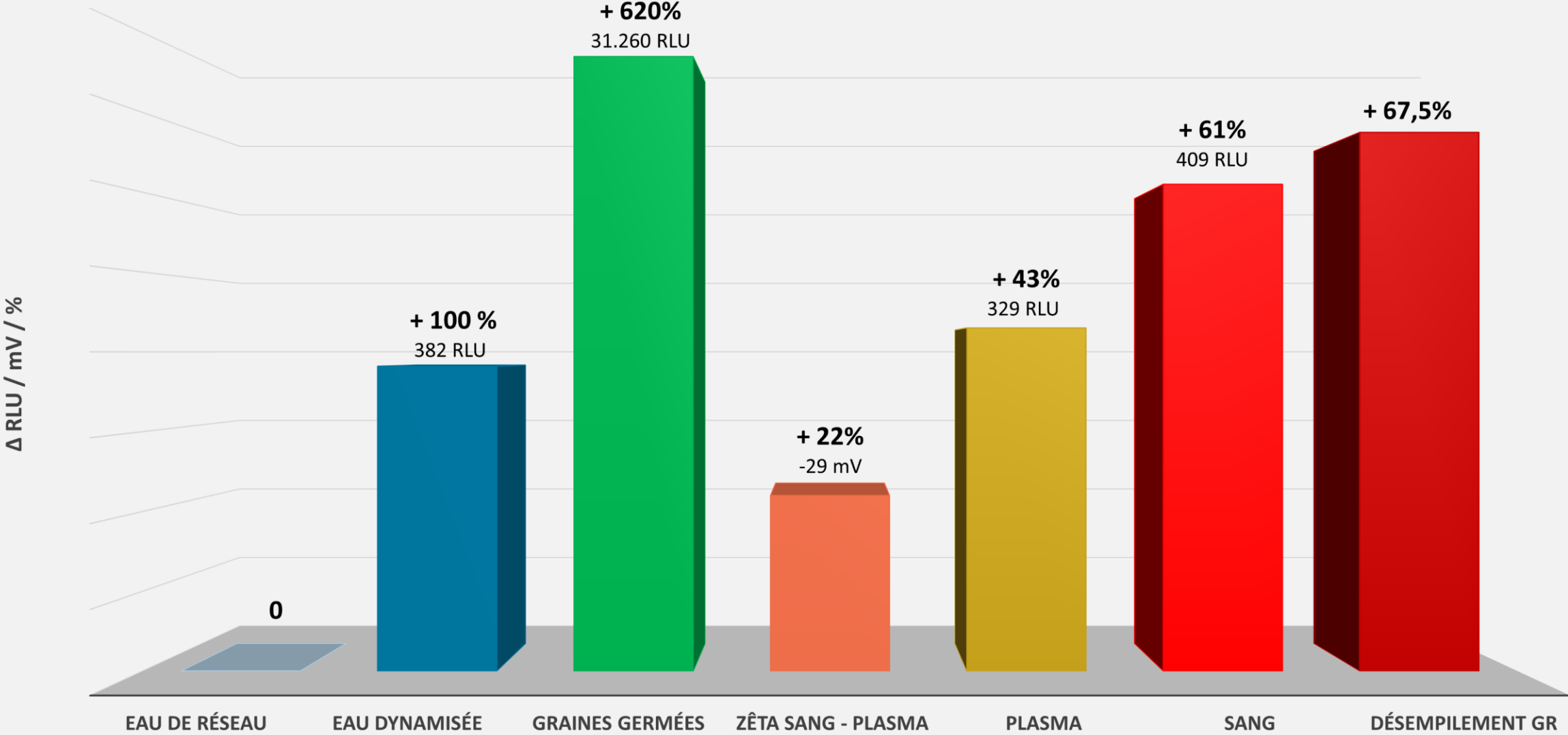
Ces analyses pluridisciplinaires indépendantes faites en France et Suisse semblent prouver que **l'énergie de l'eau Biodynamisée traverse la barrière intestinale pour se transmettre au Vivant, dont l'Homme.**

L'eau Biodynamisée contient, à l'instar d'une eau de montagne:

- De l'énergie-lumière sous forme de biophotons qui ionise l'eau et la rend plus électronégative
- Cette énergie-lumière est transmise au Vivant: graines germées, plasma et sang humain
- Cette énergie-lumière renforce le bouclier répulsif des globules rouges, ce qui entraîne leur désempilement et améliore leur capacité à se déformer et à absorber et diffuser plus d'oxygène dans les tissus
- Cette oxygénation supplémentaire favorise les capacités physiques



Transmission de l'énergie-lumière de l'eau au vivant

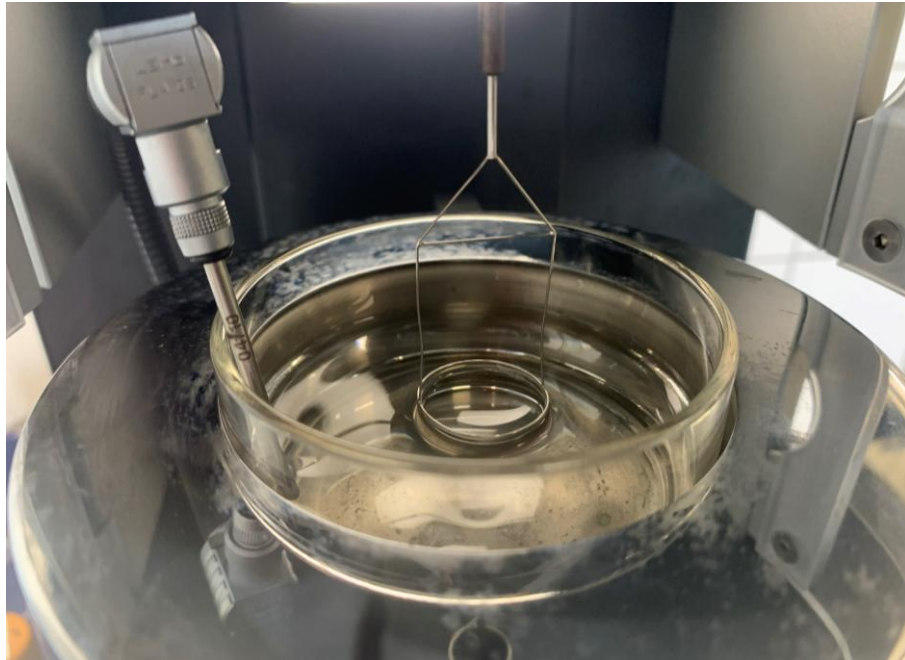


Analyse de la tension de surface de l'eau dynamisée

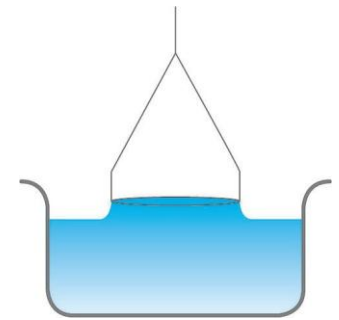
Analyse réalisée selon les normes internationales le 22 juillet 2021 par le laboratoire SGS à Rotterdam (appareil Krüss Easy Dyne)

Comparaison de la tension superficielle d'une eau du robinet et d'une eau du robinet filtrée et dynamisée. Après analyse, il s'avère que l'eau dynamisée par le Biodynamizer possède une **tension superficielle plus basse de -15%** par rapport à l'eau non-dynamisée (66 dynes/cm \rightarrow 56 dynes/cm ou mN/m à 20°C et mesuré selon la norme international ASTM D1331).

La **méthode de l'anneau de platine** permet de mesurer la tension superficielle de l'eau: L'anneau est immergé et ensuite retiré vers le haut jusqu'à ce qu'il traverse la surface du liquide. L'étirement de la lamelle d'eau, avant qu'elle ne se rompe, donne la mesure de la tension de surface de l'eau.



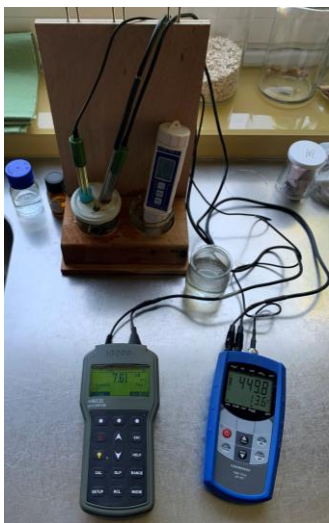
SGS



Biodynamizer[®]
Enjoy the natural movement of life

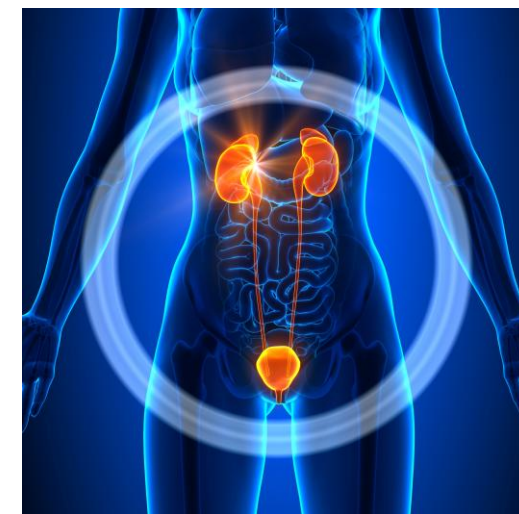
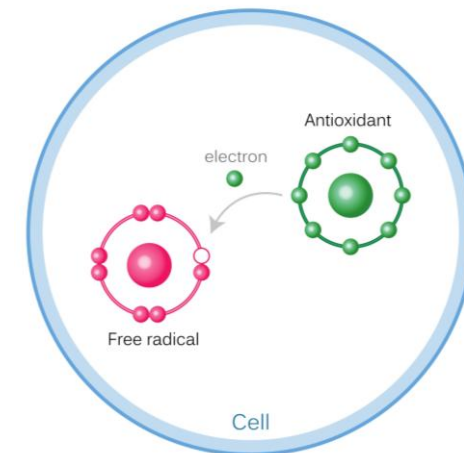
Bioélectronique de Vincent (BEV)

Analyse BEV (Bioélectronique de Vincent): pH (analyse les **protons**) & rH2 (analyse les **électrons**), mesurée par des électrodes étalonnées Hanna Instruments en utilisant les formules du professeur Joseph Orszagh chercheur à l'Université de Mons-Hainaut en Belgique, réalisée par Sylvie Henry Réant, Ingénieur Chimiste ENSCP, Master 2 Biologie, à Rhode Saint Genèse (Belgique) le 19.05.2020



L'analyse **BEV** confirme que le Biodynamizer :

- réduit très significativement le potentiel d'oxydation de l'eau = **eau moins oxydée** (le rH2 36,3 -> 29,7 soit \simeq 4 millions de fois ; potentiel redox = 385,2 mV -> 209,5 mV),
- augmente le **surplus d'électrons disponibles** dans l'eau (elle donne des électrons et est donc **réductrice**) et participe dès lors à combattre les radicaux libres,
- permet d'augmenter la **charge électronégative** dans l'eau (car réductrice), ce qui devrait permettre de mieux métaboliser les nutriments et favoriser la détoxination cellulaire (en activant les canaux ioniques),
- transforme les minéraux inorganiques en **colloïdes** ce qui devrait faciliter leur **métabolisation** ainsi que leur **évacuation** plutôt par les **selles** (intestins) que par l'urine (les reins) et éviter de surcharger ceux-ci,
- préserve nettement mieux **l'énergie** dans l'eau



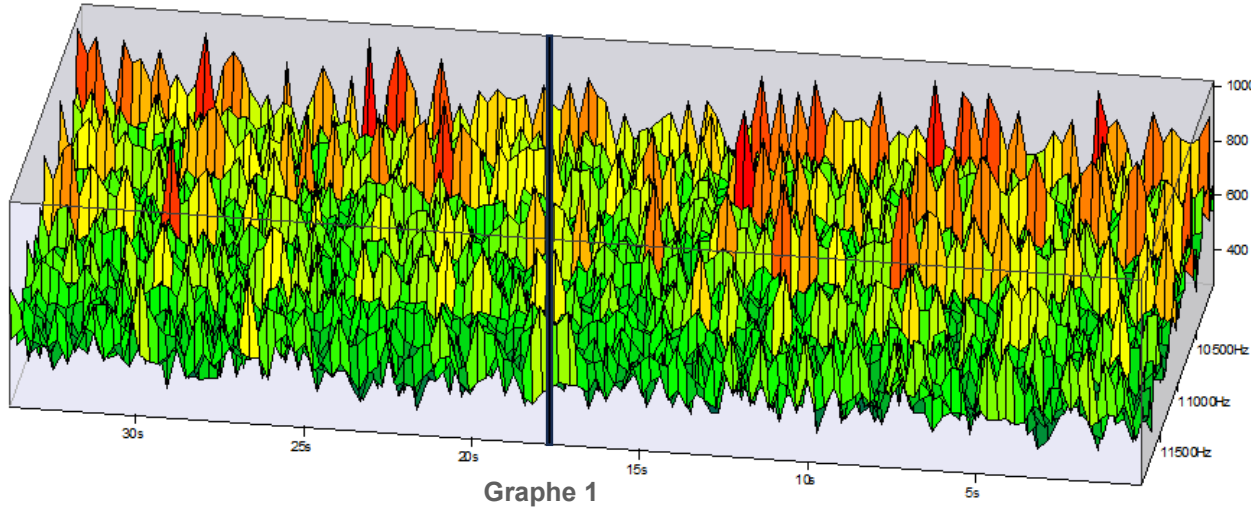


Analyses spectrale de l'eau dynamisée par le Bioscope

Etudes spectrales (Bioscope) commandées par la SA Dynamized Technologies les 23.07.2025 et 13.09.2016 (Pier Rubesa)

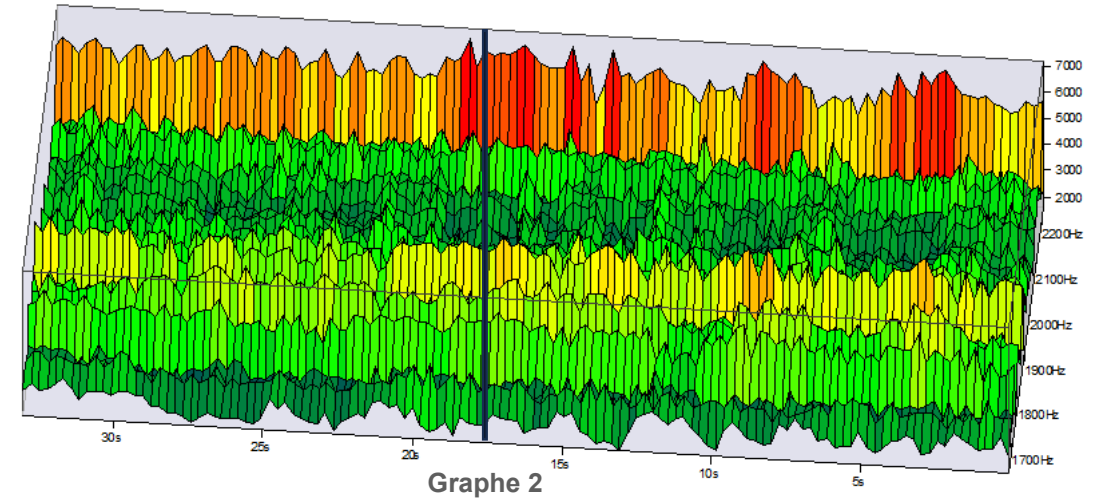
Eau du robinet

Eau du robinet biodynamisée



Eau du robinet

Eau du robinet biodynamisée



Dans l'eau biodynamisée, on remarque :

- Un **déplacement de l'intensité d'énergie** vers des **bandes de fréquences spécifiques** (ceci se manifeste par le déplacement des pics d'amplitudes, graphe 1)
- Une **pulsation de cette énergie à des rythmes réguliers (périodiques) et systématiques**, ce qui démontre une **organisation électrodynamique plus structurée et cohérente** de l'eau biodynamisée (graphe 2)

Cette réallocation d'énergie et restructuration cohérente de l'eau, aura une influence sur les propriétés physicochimiques et biologiques de l'eau biodynamisée !





Test de germination de graines de moutarde

Analyse réalisée 3 x en octobre, novembre et décembre 2020



Eau du robinet

Eau dynamisée

- Paramètres de l'analyse réalisée 3 fois en suivant :
 - Quantités identiques de graines
 - Arrosage identique 2 x / jour
 - Exposition lumière & chaleur identique
- Constats en faveur de l'eau dynamisée :
 - Début de germination plus précoce
 - Volume des graines toujours plus luxuriant
 - Des germes plus grands, plus développés
 - Arrivée à maturité plus rapide
 - Un ensemble plus vert



Biodynamizer®
Enjoy the natural movement of life

Observations comparatives de 2 groupes de vaches

Conclusions des observations sur la consommation d'eau et production de lait réalisées entre 2020 et 2021:

L'observation comparative de 2 groupes de +/- 60 vaches (exploitation Warzée à Hamois, Belgique), à nourriture égale en termes de quantité et qualité, en stabulation toute l'année, dont un groupe boit de l'eau dynamisée et l'autre pas, induit les observations suivantes dans le groupe buvant de l'eau dynamisée par le Biodynamizer:

- ➤ **23% Consommation d'eau,**
- ➤ **20% Production de lait (et une augmentation proportionnelle des matières grasses et protéines)**

Consommation d'eau	Eau non - dynamisée	Eau dynamisée	Δ (%)
De juin à sept. 2020	62,11 L/vache/j	76,63 L/vache/j	+ 23 %

Production de lait	2019 (eau non-dynamisée)	2021 (eau dynamisée)	Δ (%)
Lait (L)	24,20	29,01	+ 20 %
Matières grasses (Kg)	0,95	1,13	+ 19 %
Protéines (Kg)	0,81	0,98	+ 21 %



Minéraux et calcaire dans l'eau



Le Biofiltre retient les polluants, mais pas les minéraux qui sont bons pour la santé !

- La plupart des gens confondent la **filtration**, et donc la **pureté** de l'eau, avec sa **teneur minérale** (soit la quantité de **résidus secs** qu'elle contient après évaporation à 180°C) !
- Une eau du robinet **filtrée** est une eau dont on a retiré les **polluants** qui y subsistent malgré leur passage en station d'épuration et qui se mesurent en microgrammes/L = **µg/L** (soit 1 millionième de gramme). Ces polluants doivent être retirés de l'eau car ils sont nocifs pour notre santé, mais leur **quantité infinitésimale ne peut se mesurer par un appareil TDS** (Total Dissolved Solids) qui est une mesure d'indication indirecte des **minéraux** présents dans l'eau en termes de **mg/L** (soit 1 millième de gramme ou **1 ppm**) et qui eux sont **bénéfiques pour notre santé**.
- **Le Biofiltre filtre (retient) les polluants** présents en **microgrammes = µg/L**, mais **pas les minéraux** présents en **milligrammes (mg/l ou ppm) par litre d'eau**, qui ne sont **PAS des polluants, mais qui sont bons pour notre santé!** Il est donc normal que la minéralité de l'eau filtrée ne change pas lorsqu'elle est mesurée avec un appareil TDS. Cette minéralité donne aussi ce **goût plus rond, doux et velouté à l'eau dynamisée**.
- L'appareil TDS en mesurant la conductivité électrique de l'eau donne une **indication sur la quantité de résidus secs** présents dans l'eau, soit sa teneur en **ions** (composés inorganiques et organiques) qui sont principalement constitués, à **80%, de calcium et magnésium**. La National Sanitary Foundation (NSF) aux Etats Unis ne certifie pas l'utilisation des appareils de mesure TDS.
- **Une eau filtrée n'a donc rien à voir avec une eau adoucie ou osmosée**



Importance de la préservation des minéraux dans l'eau

- Nous voulons préserver les minéraux inorganiques dans l'eau car ils sont **bons pour notre santé !**
- En effet, **les minéraux contenus dans l'eau de ville participent entre 20% et 50% à l'Apport Nutritionnel Conseillé en calcium et magnésium pour une personne***. Le calcium participe à la santé osseuse, a un rôle bénéfique pour l'hypertension, les accidents cardio-vasculaires, les cancers du côlon. Le magnésium lui est impliqué dans l'activation de plus de 300 systèmes enzymatiques, combat la fatigue, le diabète et les insuffisances coronariennes ainsi que l'ostéoporose... Sachant que la population moyenne a une carence moyenne de calcium de +/- 40% (besoins nutritionnels moyens) et même de 70% pour le magnésium, **il nous semble dès lors essentiel de boire une eau minéralisée dont la teneur minérale se situe entre 200 et 500 mg/L ** !**



* Source: Etude sur l'absorption du calcium et du magnésium dans des eaux minérales naturelles, Patrice Fardellone, CHU Amiens, Université Picardie Jules-Verne, 2015 ;
« **Les éléments minéraux présents dans l'eau du robinet, en participant à l'apport minéral quotidien nécessaire au bon fonctionnement de l'organisme, ont un rôle bénéfique certain sur la santé.** Le **calcium** présent dans l'eau pourrait également jouer un rôle dans la protection contre les maladies cardio-vasculaires. Le rôle du calcium dans l'élimination des graisses et la régulation du cholestérol sanguin est également reconnu » (source Ministère de la Santé, France 2006).

** **L'OMS (Organisation Mondiale de la Santé) parle d'un « optimum en dessous de 1.000 mg/litre ».** Le **Conseil supérieur d'hygiène publique de France** fixe dans ses décrets de 1990 et 1995 relatifs à la qualité des eaux destinées à la consommation humaine la quantité de résidus secs, après dessiccation à 180 °C, à maximum **1.500 mg/litre.**





Importance des minéraux pour la dynamisation de l'eau

La dynamisation de l'eau transmet de **l'énergie** (sous forme photonique-lumineuse) à l'eau. Ceci nécessite la présence de **minéraux** dans celle-ci (il faut, entre autre, une eau **conductrice** pour dynamiser l'eau).

Ces minéraux permettent aussi de **stocker** l'énergie générée par la dynamisation dans l'eau.

Importance de la dynamisation pour l'évacuation des minéraux en excès

La dynamisation va transformer la **forme ionique des sels minéraux en forme colloïdale** ce qui leur permettra d'être **plutôt évacués plutôt par les selles que par les reins!**

Le Biodynamizer: une gestion écologique du calcaire

Il est néanmoins aussi important de traiter le calcaire (tartre composé de calcium & magnésium) afin de préserver votre boiler et vos appareils ménagers !

C'est pourquoi le Biodynamizer va **traiter le calcaire de toute l'eau de la maison afin de le rendre inoffensif** (soit un calcaire qui **s'incruste nettement moins**) : le calcaire est transformé en une sorte de **poudre blanche pulvérisée et friable**. Le calcaire n'est donc pas retiré comme le fait un adoucisseur (échange ionique entre le calcaire et du sel) mais **transformé afin de le rendre plus facile à nettoyer**.



Le Biodynamizer: une gestion écologique du calcaire

1/ Test bouilloire (octobre 2023): Eau chauffée à 60°C & 90°C dans des récipients identiques et constat visuel de la **différence de structure cristalline du calcaire** qui flotte à la surface de l'eau.

- Le calcaire dans l'eau du robinet non-dynamisée s'agrège en **clusters de calcaire** (qui s'agglomère) en suspension sur l'eau, répartie de façon **éparse** sur la surface de l'eau.
- Le calcaire dans l'eau du robinet dynamisée se présente sous la forme d'une **fine pellicule pulvérisée** en suspension sur l'eau, répartie sur **toute** la surface de l'eau.

Eau non-dynamisée



Eau dynamisée

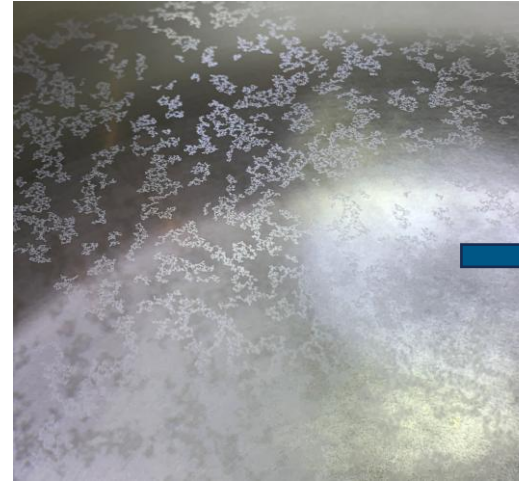


Le Biodynamizer: une gestion écologique du calcaire

2/ Test casseroles (octobre 2023): Eau chauffée à **60°C & 90°C** dans des casseroles identiques et constat visuel de la **différence de structure cristalline**:

- Le calcaire dans l'eau du robinet non-dynamisée est en suspension de façon **éparse** sur la surface de l'eau où il **s'agrège** (eau transparente) ; après évaporation, il se dépose dans le **fond de la casserole** sur une surface plus concentrée en étant **plus collant et incrustant**.
- Le calcaire dans l'eau du robinet dynamisée est en **dissolution** dans l'eau (eau plus opaque), il a une **structure plus fine et pulvérisée** ; après évaporation, il se dépose dans le **fond** de la casserole en se répartissant sur une **plus grande surface** et en ayant une **texture plus soyeuse** (comme une fine poudre blanche), **moins incrustante, ce qui permet de l'éliminer plus facilement**

Eau non-dynamisée



Eau dynamisée



Le Biodynamizer: une gestion écologique du calcaire

3/ Test Buildwise (mars 2024)

Observation de la différence de quantité de calcaire dans un **boiler/chauffe-eau** (circuit ouvert : 10 litres prélevés toutes les 30 mn) réglé à **75°C** pendant 30 jours (11.01.2024 au 08.03.2024) dans l'eau du robinet (30°F) dynamisée >< non-dynamisée ; procédure Evacode CCN/PN/NBN- 917.

Constat :

Dans le boiler contenant de l'eau dynamisée il y a 12% de quantité de dépôts calcaires en moins (fond du boiler et résistances électriques) car ce calcaire a été pulvérisé et a donc été plus facilement évacué :

- **La masse de tartre subsistant autour des résistances et dans le fond du boiler diminue**
- **Le Biodynamizer a une capacité effective de réduire la formation de dépôts de calcaire**

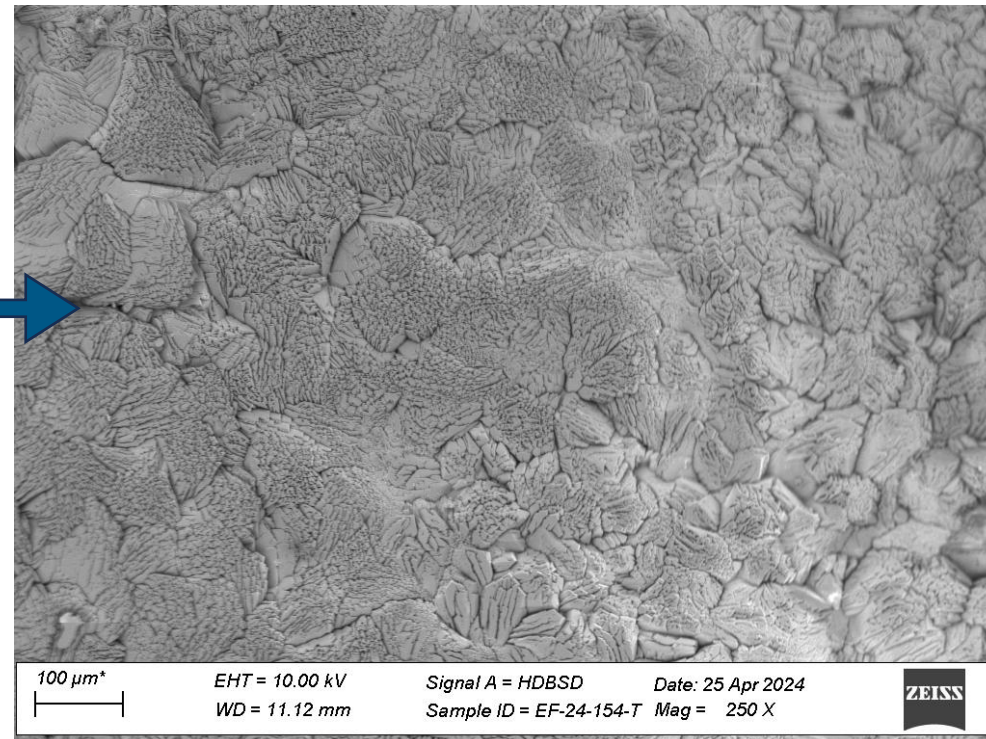
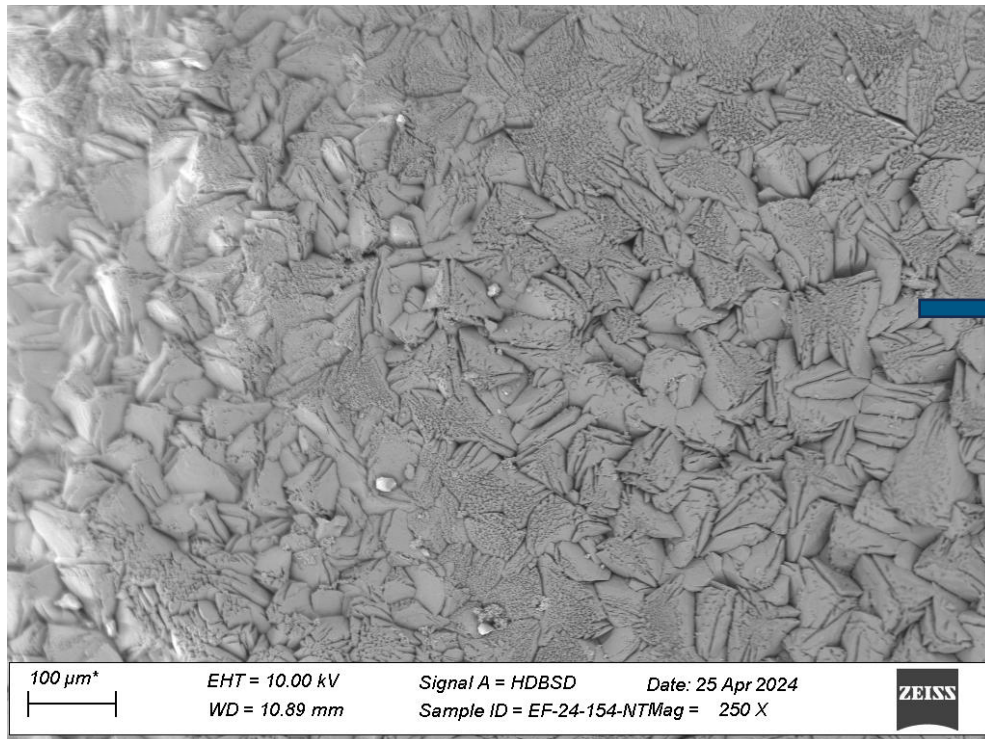


Le Biodynamizer: une gestion écologique du calcaire

4/ Test Buildwise (mars 2024) Analyse au microscope électronique à balayage (MEB) avec EDS (*“Energy Dispersive X-ray Spectroscopy”*)

Observation de la **différence de structure minéralogique du tartre formé** (morphologie et agencement) **et resté dans 2 boilers** dont l'un contient de l'eau dynamisée et l'autre de l'eau non-dynamisée ;

Constat : Le calcaire dans l'eau non-dynamisée se présente en effet plus sous la forme de **fragments**, alors que le calcaire dans l'eau dynamisée se présente plus sous la forme de « **brocoli** » ; « *les cristaux observés sur le tartre provenant de l'installation traité au Biodynamiseur semblent localement un peu **plus fragmentés** et montrent un **agencement un peu plus chaotique** ».*



Coûts et placement

Economies réalisées grâce aux appareils (Biofiltre + Biodynamizer)



Car l'eau du robinet coûte 150 fois moins chère que l'eau de en bouteille !

Economie EAU DYNAMISEE >< COÛT EAU MINERALE EN BOUTEILLE	
Appareils amortis en 4 ans	
Economie de +/- € 20.000 sur 20 ans	
Economie EAU DYNAMISEE >< COÛT EAU MINERALE EN BOUTEILLE & ADOUCISSEUR	
Appareils amortis en 2 ans	
Economie de +/- € 30.000 sur 20 ans	
Economie EAU DYNAMISEE (appareils financés dans <u>Prêt hypothécaire</u>) >< COÛT EAU EN BOUTEILLE & ADOUCISSEUR	
Appareils amortis immédiatement (épargne mensuelle de +/- € 100)	
Economie de +/- € 25.000 sur 20 ans	



La simplicité d'une solution globale

Le Biofiltre et le Biodynamizer se **placent juste après le compteur d'eau de ville**. Il faut compter un espace de +/- 2 m² pour les placer.

- **Une solution globale à tous les robinets de la maison :**
 - ✓ Eau **Filtrée** : Biofiltre
 - ✓ Eau **Dynamisée**: Biodynamizer
- **Simplicité de placement :**
 - ✓ Placement par n'importe quel plombier professionnel
 - ✓ Mesures standard (raccords en laiton 3/4': Ø ext. 26,4 mm- Ø int. 18 mm)
 - ✓ Les appareils fonctionnent **sans électricité, sans évacuation d'eau et sans utilisation de sel ni d'agents chimiques** (seule la cartouche du filtre doit être remplacée tous les 150m³ et max tous les ans)
 - ✓ Biodynamizer: **Pas d'entretien, pas de consommables**
 - ✓ **En cas de déménagement, vous le reprenez avec vous !**





Dynamized
Technologies s.a.

Conclusion

Les bénéfices d'une eau Filtrée & Biodynamisée



← Une eau du robinet filtrée



← Un goût plus rond



← Une gestion du calcaire



← Une solution écologique



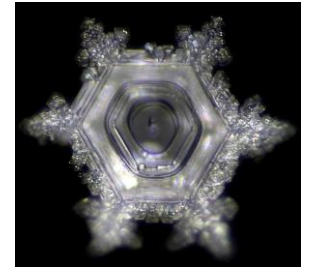
← Une solution économique



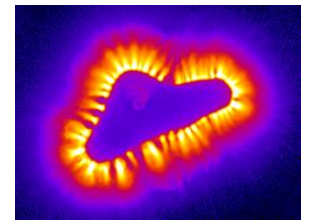
→ Une eau plus hydratante et moins oxydée



→ Une eau structurée



→ Une eau énergisée



→ Désempilement des globules rouges
↗ Oxygénation du corps



Contacts

DYNAMIZED TECHNOLOGIES s.a.

Sentier Muraes 10, 1440 Braine le Château Belgique

N° d'entreprise: 0646898542

N° TVA: BE 0646.898.542

www.biodynamizer.com

team@biodynamizer.com

